

# Inwentaryzacja drzew i krzewów w Samplawie

## 1. Podstawa opracowania

- Mapa zasadnicza terenu,
- Wizja i pomiary w terenie,
- Ustawa z dnia 16 kwietnia 2004 r o Ochronie Przyrody (t.j. Dz.U. Z 2018 r. Poz.142, z późn.zm .)
- W.Seneta – Dendrologia, PWN, 1983 – Warszawa
- Wiesław Fałtynowicz – "Porosty w lasach. Przewodnik terenowy dla leśników i taksatorów"

## 2. Cel opracowania

Celem opracowania jest inwentaryzacja zieleni występującej w pasie drogowym w związku z inwestycją: Przebudowa drogi gminnej 147033N w msc. Samplawa

## 3. Lokalizacja i opis terenu w stanie istniejącym. Ocena stanu zdrowotnego drzew.

Zadrzewienia i zakrzaczenia w obrębie pasa drogowego obejmują przede wszystkim nieduże drzewa liściaste, kilka egzemplarzy starszych drzew liściastych oraz iglastych a także zakrzaczenia. Nasadzenia nie mają charakteru ciągłego i stanowią głównie roślinność dziką, samosiewy a także częściowo nasadzone zostały przez właścicieli poszczególnych posesji. Wszystkie drzewa i krzewy charakteryzują się dobrym stanem zdrowotnym.

Wyniki inwentaryzacji zestawiono w załączonej tabeli

– Załącznik 1. Tabela – Inwentaryzacja drzew i krzewów w obrębie pasa drogowego w Samplawie

## 4. Występowanie gatunków chronionych.

Podczas prac inwentaryzacyjnych nie zaobserwowano obecności gatunków chronionych i ich siedlisk, w tym ptaków, nietoperzy, porostów, bezkręgowców.

Na pniach kilku drzew zaobserwowano obecność nielicznych glonów oraz porostów z gatunku Obrost gwiazdkowaty (*Physcia stellaris*) oraz Złotorost wieloowocnikowy (*Xanthoria polycarpa*).



*Physcia stellaris*



*Xanthoria polycarpa*

Ponadto na drzewach nie zaobserwowano dziupli, które mogłyby stanowić siedliska chrząszczy bądź też nietoperzy. Podczas oględzin nie zaobserwowano gniazd ptasich, jednak na większych drzewach obserwacja była utrudniona.

Załącznik 1. "Tabela – Inwentaryzacja drzew i krzewów w obrębie pasa drogowego w Samplawie"

Nr.	Gatunek		Obwód na wys. 5cm [cm]	Obwód na wys. 1,30m [cm]	Powierzchnia Krzewów	Uwagi	Obecność Gatunków Chronionych	Przeznaczenie	Czy jest Wymagane Pozwolenie
	Nazwa polska	Nazwa łacińska							
1	Świerk pospolity	<i>Picea abies</i>	>50	96			nie Zaobserwowano	do Pozostawienia	nie Dotyczy
2	Świerk pospolity	<i>Picea abies</i>	>50	66			nie Zaobserwowano	Do Wycinki	TAK
3	Brzoza brodawkowata	<i>Betula pendula</i>	>50	nie Dotyczy		Pień przechylony, Na stronę działki Prywatnej	nie Zaobserwowano	do Pozostawienia	nie Dotyczy
4	Brzoza brodawkowata	<i>Betula pendula</i>	>50	140			nie Zaobserwowano	do Pozostawienia	nie Dotyczy
5	Pigwowiec japoński	<i>Chaenomeles japonica</i>			15m <sup>2</sup>		nie Zaobserwowano	Do Wycinki	NIE
6	Śliwa mirabelka	<i>Prunus domestica subsp. Syriaca</i>			15m <sup>2</sup>		nie Zaobserwowano	Do Wycinki	NIE
7	Klon zwyczajny	<i>Acer platanoides</i>	24	18			nie Zaobserwowano	Do Wycinki	NIE
8	Klon zwyczajny	<i>Acer platanoides</i>	8	6			nie Zaobserwowano	Do Wycinki	NIE
9	Jabłoń domowa	<i>Malus domestica</i>	8	3			nie Zaobserwowano	Do Wycinki	NIE
10	Jarząb pospolity	<i>Sorbus aucuparia</i>	10	4;4			nie Zaobserwowano	Do Wycinki	NIE
11	Jabłoń domowa	<i>Malus domestica</i>			1m <sup>2</sup>	krzew	nie Zaobserwowano	Do Wycinki	NIE
12	Grusza pospolita	<i>Pyrus communis</i>	10	6			nie Zaobserwowano	Do Wycinki	NIE

## Sheet1

13	Głóg jednoszyjkowy	<i>Crataegus monogyna</i>		2m <sup>2</sup>	krzew	nie Zaobserwowano	Do Wycinki	NIE
14	Śliwa mirabelka	<i>Prunus domestica</i> <i>subsp. Syriaca</i>	65	22,18,24; 28,26,25;		nie Zaobserwowano	Do Wycinki	NIE
15	Śliwa mirabelka	<i>Prunus domestica</i> <i>subsp. Syriaca</i>		2m <sup>2</sup>	krzew	nie Zaobserwowano	Do Wycinki	NIE
16	Jarząb pospolity	<i>Sorbus aucuparia</i>	14	8		nie Zaobserwowano	Do Wycinki	NIE
17	Grusza pospolita	<i>Pyrus communis</i>	25	20		nie Zaobserwowano	Do Wycinki	NIE
18	Grusza pospolita	<i>Pyrus communis</i>	56	22,21		nie Zaobserwowano	Do Wycinki	NIE
19	Klon zwyczajny	<i>Acer platanoides</i>	10	4		nie Zaobserwowano	Do Wycinki	NIE
20	Bez czarny	<i>Sambucus nigra</i>		4m <sup>2</sup>		nie Zaobserwowano	Do Wycinki	NIE
21	Klon zwyczajny	<i>Acer platanoides</i>	38	29	Pień przysypany	nie Zaobserwowano	Do Wycinki	NIE
22	Klon zwyczajny	<i>Acer platanoides</i>	38	29	Pień przysypany	nie Zaobserwowano	Do Wycinki	NIE
23	Klon zwyczajny	<i>Acer platanoides</i>	38	29	Pień przysypany	nie Zaobserwowano	Do Wycinki	NIE
24	Jabłoń domowa	<i>Malus domestica</i>				nie Zaobserwowano	Do Wycinki	NIE
25	Bez czarny	<i>Sambucus nigra</i>		4m <sup>2</sup>		nie Zaobserwowano	Do Wycinki	NIE
26	Śliwa mirabelka	<i>Prunus domestica</i> <i>subsp. Syriaca</i>	18	10		nie Zaobserwowano	Do Wycinki	NIE
27	Głóg jednoszyjkowy	<i>Crataegus monogyna</i>	8	4		nie Zaobserwowano	Do Wycinki	NIE
28	Bez czarny	<i>Sambucus nigra</i>		4m <sup>2</sup>		nie Zaobserwowano	Do Wycinki	NIE
29	Grusza pospolita	<i>Pyrus communis</i>	13	6		nie Zaobserwowano	Do Wycinki	NIE
30	Grusza pospolita	<i>Pyrus communis</i>	15	8		nie Zaobserwowano	Do Wycinki	NIE
31	Głóg jednoszyjkowy	<i>Crataegus monogyna</i>		3m <sup>2</sup>	krzew	nie Zaobserwowano	Do Wycinki	NIE

## Sheet1

32	Jesion wyniosły	<i>Fraxinus excelsior</i>	47	30				nie Zaobserwowano	Do Wycinki	NIE
33	Lipa drobnolistna	<i>Tilia cordata</i>	26	24				nie Zaobserwowano	Do Wycinki	NIE
34	Bez czarny	<i>Sambucus nigra</i>			2m <sup>2</sup>	krzew		nie Zaobserwowano	Do Wycinki	NIE
35	Klon zwyczajny	<i>Acer platanoides</i>	53	22;24				nie Zaobserwowano	Do Wycinki	TAK
36	Klon zwyczajny	<i>Acer platanoides</i>	18	4;6				nie Zaobserwowano	Do Wycinki	NIE
37	Jesion wyniosły	<i>Fraxinus excelsior</i>	22	16				nie Zaobserwowano	Do Wycinki	NIE
38	Śliwa mirabelka	<i>Prunus domestica</i> <i>subsp. Syriaca</i>	46	28;26;24; 25;18;22;				nie Zaobserwowano	Do Wycinki	NIE
39	Klon zwyczajny	<i>Acer platanoides</i>	18	6;6;5;4;				nie Zaobserwowano	Do Wycinki	NIE
40	Grusza pospolita	<i>Pyrus communis</i>	32	26				nie Zaobserwowano	Do Wycinki	NIE
41	Grusza pospolita	<i>Pyrus communis</i>	24	16;12				nie Zaobserwowano	Do Wycinki	NIE
42	Grusza pospolita	<i>Pyrus communis</i>	14	4				nie Zaobserwowano	Do Wycinki	NIE
43	Jesion wyniosły	<i>Fraxinus excelsior</i>	22	18				nie Zaobserwowano	Do Wycinki	NIE
44	Głóg jednoszyjkowy	<i>Crataegus monogyna</i>	10	7				nie Zaobserwowano	Do Wycinki	NIE
45	Klon zwyczajny	<i>Acer platanoides</i>	16	12				nie Zaobserwowano	Do Wycinki	NIE
46	Klon zwyczajny	<i>Acer platanoides</i>	14	8				nie Zaobserwowano	Do Wycinki	NIE
47	Klon zwyczajny	<i>Acer platanoides</i>	19	13				nie Zaobserwowano	Do Wycinki	NIE
48	Klon zwyczajny	<i>Acer platanoides</i>	55	20;18; 17;8;				nie Zaobserwowano	Do Wycinki	TAK
49	Lipa drobnolistna	<i>Tilia cordata</i>	22	12				nie Zaobserwowano	Do Wycinki	NIE
50	Lipa drobnolistna	<i>Tilia cordata</i>	22	13				nie Zaobserwowano	Do Wycinki	NIE

Sheet1

51	Lipa drobnolistna	<i>Tilia cordata</i>	21	12				nie Zaobserwowano	Do Wycinki	NIE
52	Lipa drobnolistna	<i>Tilia cordata</i>	20	15				nie Zaobserwowano	Do Wycinki	NIE
53	Lipa drobnolistna	<i>Tilia cordata</i>	19	12				nie Zaobserwowano	Do Wycinki	NIE
54	Lipa drobnolistna	<i>Tilia cordata</i>	19	12				nie Zaobserwowano	Do Wycinki	NIE
55	Lipa drobnolistna	<i>Tilia cordata</i>	18	12				nie Zaobserwowano	Do Wycinki	NIE
56	Lipa drobnolistna	<i>Tilia cordata</i>	16	10				nie Zaobserwowano	Do Wycinki	NIE
57	Lipa drobnolistna	<i>Tilia cordata</i>	16	9				nie Zaobserwowano	Do Wycinki	NIE
58	Lipa drobnolistna	<i>Tilia cordata</i>	16	11				nie Zaobserwowano	Do Wycinki	NIE
59	Lipa drobnolistna	<i>Tilia cordata</i>	15	7				nie Zaobserwowano	Do Wycinki	NIE
60	Lipa drobnolistna	<i>Tilia cordata</i>	14	5				nie Zaobserwowano	Do Wycinki	NIE
61	Lipa drobnolistna	<i>Tilia cordata</i>	14	5				nie Zaobserwowano	Do Wycinki	NIE
62	Lipa drobnolistna	<i>Tilia cordata</i>	14	6				nie Zaobserwowano	Do Wycinki	NIE
63	Lipa drobnolistna	<i>Tilia cordata</i>	13	6				nie Zaobserwowano	Do Wycinki	NIE
64	Lipa drobnolistna	<i>Tilia cordata</i>	10	5				nie Zaobserwowano	Do Wycinki	NIE
65	Lipa drobnolistna	<i>Tilia cordata</i>	8	4				nie Zaobserwowano	Do Wycinki	NIE
66	Lipa drobnolistna	<i>Tilia cordata</i>	8	4				nie Zaobserwowano	Do Wycinki	NIE
67	Lipa drobnolistna	<i>Tilia cordata</i>	8	4				nie Zaobserwowano	Do Wycinki	NIE
68	Lipa drobnolistna	<i>Tilia cordata</i>	8	4				nie Zaobserwowano	Do Wycinki	NIE
69	Lipa drobnolistna	<i>Tilia cordata</i>	6	3				nie Zaobserwowano	Do Wycinki	NIE

## Sheet1

70	Lipa drobnolistna	<i>Tilia cordata</i>	6	2				nie Zaobserwowano	Do Wycinki	NIE
71	Lipa drobnolistna	<i>Tilia cordata</i>	5	2				nie Zaobserwowano	Do Wycinki	NIE
72	Lipa drobnolistna	<i>Tilia cordata</i>	4	2				nie Zaobserwowano	Do Wycinki	NIE
73	Śliwa mirabelka	<i>Prunus domestica</i> <i>subsp. Syriaca</i>			1m <sup>2</sup>			nie Zaobserwowano	Do Wycinki	NIE
74	Brzoza brodawkowata	<i>Betula pendula</i>	130	54;52				nie Zaobserwowano	Do Wycinki	TAK
75	Jesion wyniosły	<i>Fraxinus excelsior</i>	10	7				nie Zaobserwowano	Do Wycinki	NIE
76	Jesion wyniosły	<i>Fraxinus excelsior</i>	9	6				nie Zaobserwowano	Do Wycinki	NIE
77	Brzoza brodawkowata	<i>Betula pendula</i>	12	8				nie Zaobserwowano	Do Wycinki	NIE
78	Klon zwyczajny	<i>Acer platanoides</i>	66	18;18;10; 14;15;				nie Zaobserwowano	Do Wycinki	TAK
79	Jesion wyniosły	<i>Fraxinus excelsior</i>	28	16				nie Zaobserwowano	Do Wycinki	NIE
80	Klon zwyczajny	<i>Acer platanoides</i>	25	17				nie Zaobserwowano	Do Wycinki	NIE
81	Klon zwyczajny	<i>Acer platanoides</i>	26	18				nie Zaobserwowano	Do Wycinki	NIE
82	Klon zwyczajny	<i>Acer platanoides</i>	28	18				nie Zaobserwowano	Do Wycinki	NIE
83	Klon zwyczajny	<i>Acer platanoides</i>	33	16				nie Zaobserwowano	Do Wycinki	NIE
84	Klon zwyczajny	<i>Acer platanoides</i>	19	12				nie Zaobserwowano	Do Wycinki	NIE
85	Glóg jednoszyjkowy	<i>Crataegus monogyna</i>			2m <sup>2</sup>		krzew	nie Zaobserwowano	Do Wycinki	NIE
86	Jesion wyniosły	<i>Fraxinus excelsior</i>	44	25				nie Zaobserwowano	Do Wycinki	NIE
87	Śliwa mirabelka	<i>Prunus domestica</i> <i>subsp. Syriaca</i>	22	14				nie Zaobserwowano	Do Wycinki	NIE
88	Śliwa mirabelka	<i>Prunus domestica</i> <i>subsp. Syriaca</i>	18	4				nie Zaobserwowano	Do Wycinki	NIE

Sheet1

89	Śliwa mirabelka	<i>Prunus domestica</i> <i>subsp. Syriaca</i>	12	6				nie Zaobserwowano	Do Wycinki	NIE
90	Śliwa mirabelka	<i>Prunus domestica</i> <i>subsp. Syriaca</i>	8	6				nie Zaobserwowano	Do Wycinki	NIE
91	Śliwa mirabelka	<i>Prunus domestica</i> <i>subsp. Syriaca</i>			4m <sup>2</sup>	krzew		nie Zaobserwowano	Do Wycinki	NIE
92	Glóg jednoszyjkowy	<i>Crataegus monogyna</i>			1m <sup>2</sup>	krzew		nie Zaobserwowano	Do Wycinki	NIE
93	Glóg jednoszyjkowy	<i>Crataegus monogyna</i>	33	<10				nie Zaobserwowano	Do Wycinki	NIE
94	Śliwa mirabelka	<i>Prunus domestica</i> <i>subsp. Syriaca</i>	10	5				nie Zaobserwowano	Do Wycinki	NIE
95	Śliwa mirabelka	<i>Prunus domestica</i> <i>subsp. Syriaca</i>	13	7				nie Zaobserwowano	Do Wycinki	NIE
96	Glóg jednoszyjkowy	<i>Crataegus monogyna</i>	13	6				nie Zaobserwowano	Do Wycinki	NIE
97	Wiśnia	<i>Cerasus</i>	41	16;14;12				nie Zaobserwowano	Do Wycinki	NIE
98	Jesion wyniosły	<i>Fraxinus excelsior</i>	49	24				nie Zaobserwowano	Do Wycinki	NIE
99	Porzeczka	<i>Ribes</i>			4m <sup>2</sup>			nie Zaobserwowano	Do Wycinki	NIE
100	Trzmielina pospolita	<i>Euonymus europaea</i>			6m <sup>2</sup>			nie Zaobserwowano	Do Wycinki	NIE
101	Brzoza brodawkowata	<i>Betula pendula</i>	42	34				nie Zaobserwowano	Do Wycinki	NIE
102	Klon zwyczajny	<i>Acer platanoides</i>	110	26;23;22; 22;				nie Zaobserwowano	Do Wycinki	TAK
103	Klon zwyczajny	<i>Acer platanoides</i>	102	28;23;25; 22;				nie Zaobserwowano	Do Wycinki	TAK
104	Klon zwyczajny	<i>Acer platanoides</i>	56	22;23;				nie Zaobserwowano	Do Wycinki	TAK
105	Jesion wyniosły	<i>Fraxinus excelsior</i>	38	18;8;				nie Zaobserwowano	Do Wycinki	NIE
106	Klon zwyczajny	<i>Acer platanoides</i>	34	21				nie Zaobserwowano	Do Wycinki	NIE
107	Klon zwyczajny	<i>Acer platanoides</i>	42	10;8;12; 10;				nie Zaobserwowano	Do Wycinki	NIE



## Sheet1

108	Jesion wyniosły	<i>Fraxinus excelsior</i>	18	12			nie Zaobserwowano	Do Wycinki	NIE
109	Klon zwyczajny	<i>Acer platanoides</i>	22	8			nie Zaobserwowano	Do Wycinki	NIE
110	Klon zwyczajny	<i>Acer platanoides</i>	26	12			nie Zaobserwowano	Do Wycinki	NIE
111	Klon zwyczajny	<i>Acer platanoides</i>	26	12			nie Zaobserwowano	Do Wycinki	NIE
112	Jesion wyniosły	<i>Fraxinus excelsior</i>	168	28;24;23; 26;18;14; 13;7;6;			nie Zaobserwowano	Do Wycinki	TAK
113	Klon zwyczajny	<i>Acer platanoides</i>	55	18;16;19;			nie Zaobserwowano	Do Wycinki	TAK
114	Jesion wyniosły	<i>Fraxinus excelsior</i>	105	21;16;28; 8;7;4;			nie Zaobserwowano	Do Wycinki	TAK
115	Klon zwyczajny	<i>Acer platanoides</i>	52	31;20;17; 14;			nie Zaobserwowano	Do Wycinki	TAK
116	Dąb szypułkowy	<i>Quercus robur</i>	32	16			nie Zaobserwowano	Do Wycinki	NIE
117	Glóg jednoszyjkowy	<i>Crataegus monogyna</i>	24	10			nie Zaobserwowano	Do Wycinki	NIE
118	Klon zwyczajny	<i>Acer platanoides</i>	18	6			nie Zaobserwowano	Do Wycinki	NIE
119	Klon zwyczajny	<i>Acer platanoides</i>	22	14			nie Zaobserwowano	Do Wycinki	NIE
120	Śliwa mirabelka	<i>Prunus domestica</i> subsp. <i>Syriaca</i>	8	4			nie Zaobserwowano	Do Wycinki	NIE
121	Brzoza brodawkowata	<i>Betula pendula</i>	16	12			nie Zaobserwowano	Do Wycinki	NIE
122	Brzoza brodawkowata	<i>Betula pendula</i>	23	16			nie Zaobserwowano	Do Wycinki	NIE
123	Klon zwyczajny	<i>Acer platanoides</i>	14	8			nie Zaobserwowano	Do Wycinki	NIE
124	Klon zwyczajny	<i>Acer platanoides</i>	16	7			nie Zaobserwowano	Do Wycinki	NIE
125	Brzoza brodawkowata	<i>Betula pendula</i>	62	47			nie Zaobserwowano	Do Wycinki	TAK
126	Brzoza brodawkowata	<i>Betula pendula</i>	37	6;4;8;			nie Zaobserwowano	Do Wycinki	NIE

Sheet1

127	Śliwa mirabelka	<i>Prunus domestica subsp. Syriaca</i>			1m <sup>2</sup>					nie Zaobserwowano	Do Wycinki	NIE
128	Żywnotnik zachodni	<i>Thuja occidentalis</i>			0,25m <sup>2</sup>					nie Zaobserwowano	Do Wycinki	NIE
129	Żywnotnik zachodni	<i>Thuja occidentalis</i>			0,25m <sup>2</sup>					nie Zaobserwowano	Do Wycinki	NIE
130	Jałowiec płozący	<i>Juniperus horizontalis</i>			45m <sup>2</sup>					nie Zaobserwowano	Do Wycinki	TAK
131	Jałowiec płozący	<i>Juniperus horizontalis</i>			30m <sup>2</sup>					nie Zaobserwowano	Do Wycinki	TAK
132	Brzoza brodawkowata	<i>Betula pendula</i>		27		22				nie Zaobserwowano	Do Wycinki	NIE
133	Wierzba iwa	<i>Salix caprea</i>		12		9;5;4;				nie Zaobserwowano	Do Wycinki	NIE
134	Jeżyna	<i>Rubus</i>			18m <sup>2</sup>					nie Zaobserwowano	Do Wycinki	NIE
135	Jesion wyniosły	<i>Fraxinus excelsior</i>		16		12				nie Zaobserwowano	Do Wycinki	NIE
136	Jesion wyniosły	<i>Fraxinus excelsior</i>		14		8				nie Zaobserwowano	Do Wycinki	NIE
137	Jesion wyniosły	<i>Fraxinus excelsior</i>		10		6				nie Zaobserwowano	Do Wycinki	NIE
138	Jesion wyniosły	<i>Fraxinus excelsior</i>		12		5				nie Zaobserwowano	Do Wycinki	NIE
139	Dąb szypułkowy	<i>Quercus robur</i>		28		15				nie Zaobserwowano	Do Wycinki	NIE
140	Jesion wyniosły	<i>Fraxinus excelsior</i>		36		14;13;				nie Zaobserwowano	Do Wycinki	NIE
141	Jesion wyniosły	<i>Fraxinus excelsior</i>		28		16				nie Zaobserwowano	Do Wycinki	NIE
142	Bez czarny	<i>Sambucus nigra</i>			4m <sup>2</sup>					nie Zaobserwowano	Do Wycinki	NIE
143	Brzoza brodawkowata	<i>Betula pendula</i>		22		17				nie Zaobserwowano	Do Wycinki	NIE
144	Klon zwyczajny	<i>Acer platanoides</i>		12		8				nie Zaobserwowano	Do Wycinki	NIE
145	Klon zwyczajny	<i>Acer platanoides</i>		13		7				nie Zaobserwowano	Do Wycinki	NIE

## Sheet1

146	Klon zwyczajny	<i>Acer platanoides</i>	10	6				nie Zaobserwowano	Do Wycinki	NIE
147	Jesion wyniosły	<i>Fraxinus excelsior</i>	32	14; 10;				nie Zaobserwowano	Do Wycinki	NIE
148	Klon zwyczajny	<i>Acer platanoides</i>	8	4				nie Zaobserwowano	Do Wycinki	NIE
149	Klon zwyczajny	<i>Acer platanoides</i>	6	3				nie Zaobserwowano	Do Wycinki	NIE
150	Klon zwyczajny	<i>Acer platanoides</i>	9	5				nie Zaobserwowano	Do Wycinki	NIE
151	Klon zwyczajny	<i>Acer platanoides</i>	13	8				nie Zaobserwowano	Do Wycinki	NIE
152	Klon zwyczajny	<i>Acer platanoides</i>	29	8; 12;				nie Zaobserwowano	Do Wycinki	NIE
153	Klon zwyczajny	<i>Acer platanoides</i>	27	18				nie Zaobserwowano	Do Wycinki	NIE
154	Klon zwyczajny	<i>Acer platanoides</i>	20	8				nie Zaobserwowano	Do Wycinki	NIE
155	Klon zwyczajny	<i>Acer platanoides</i>	>50	255				nie Zaobserwowano	Do Wycinki	TAK
156	Brzoza brodawkowata	<i>Betula pendula</i>	22	17				nie Zaobserwowano	Do Wycinki	NIE
157	Klon zwyczajny	<i>Acer platanoides</i>	8	4				nie Zaobserwowano	Do Wycinki	NIE
158	Klon zwyczajny	<i>Acer platanoides</i>	10	3				nie Zaobserwowano	Do Wycinki	NIE
159	Jesion wyniosły	<i>Fraxinus excelsior</i>	14	7				nie Zaobserwowano	Do Wycinki	NIE
160	Klon zwyczajny	<i>Acer platanoides</i>	23	17				nie Zaobserwowano	Do Wycinki	NIE
161	Dąb szypułkowy	<i>Quercus robur</i>	67	44				nie Zaobserwowano	Do Wycinki	TAK
162	Klon zwyczajny	<i>Acer platanoides</i>	12	8; 9				nie Zaobserwowano	Do Wycinki	NIE
163	Klon zwyczajny	<i>Acer platanoides</i>	18	14				nie Zaobserwowano	Do Wycinki	NIE
164	Klon zwyczajny	<i>Acer platanoides</i>	12	7				nie Zaobserwowano	Do Wycinki	NIE

## Sheet1

165	Klon zwyczajny	<i>Acer platanoides</i>	28	6;8;14				nie Zaobserwowano	Do Wycinki	NIE
166	Klon zwyczajny	<i>Acer platanoides</i>	12	8				nie Zaobserwowano	Do Wycinki	NIE
167	Jesion wyniosły	<i>Fraxinus excelsior</i>	14	8				nie Zaobserwowano	Do Wycinki	NIE
168	Klon zwyczajny	<i>Acer platanoides</i>	16	10;8;				nie Zaobserwowano	Do Wycinki	NIE
169	Lipa drobnolistna	<i>Tilia cordata</i>	10	10				nie Zaobserwowano	Do Wycinki	NIE
170	Klon zwyczajny	<i>Acer platanoides</i>	43	27				nie Zaobserwowano	Do Wycinki	NIE
171	Klon zwyczajny	<i>Acer platanoides</i>	9	4				nie Zaobserwowano	Do Wycinki	NIE
172	Brzoza brodawkowata	<i>Betula pendula</i>	12	6				nie Zaobserwowano	Do Wycinki	NIE
173	Brzoza brodawkowata	<i>Betula pendula</i>	8	4				nie Zaobserwowano	Do Wycinki	NIE
174	Brzoza brodawkowata	<i>Betula pendula</i>	8	3				nie Zaobserwowano	Do Wycinki	NIE
175	Brzoza brodawkowata	<i>Betula pendula</i>	9	5				nie Zaobserwowano	Do Wycinki	NIE
176	Brzoza brodawkowata	<i>Betula pendula</i>	7	4				nie Zaobserwowano	Do Wycinki	NIE
177	Brzoza brodawkowata	<i>Betula pendula</i>	11	5				nie Zaobserwowano	Do Wycinki	NIE
178	Śliwa mirabelka	<i>Prunus domestica</i> <i>subsp. Syriaca</i>			4m <sup>2</sup>			nie Zaobserwowano	Do Wycinki	NIE
179	Jesion wyniosły	<i>Fraxinus excelsior</i>	14	10				nie Zaobserwowano	Do Wycinki	NIE
180	Klon zwyczajny	<i>Acer platanoides</i>	12	6				nie Zaobserwowano	Do Wycinki	NIE
181	Śliwa mirabelka	<i>Prunus domestica</i> <i>subsp. Syriaca</i>			3m <sup>2</sup>			nie Zaobserwowano	Do Wycinki	NIE
182	Klon zwyczajny	<i>Acer platanoides</i>	34	6;7;7;				nie Zaobserwowano	Do Wycinki	NIE
183	Dąb szypulkowy	<i>Quercus robur</i>	38	15				nie Zaobserwowano	Do Wycinki	NIE

## Sheet1

184	Jesion wyniosły	<i>Fraxinus excelsior</i>	10	6				nie Zaobserwowano	Do Wycinki	NIE
185	Klon zwyczajny	<i>Acer platanoides</i>	62	21;22;23; 3;4;3;				nie Zaobserwowano	Do Wycinki	TAK
186	Klon zwyczajny	<i>Acer platanoides</i>	14	8				nie Zaobserwowano	Do Wycinki	NIE
187	Jesion wyniosły	<i>Fraxinus excelsior</i>	42	16;10;8;				nie Zaobserwowano	Do Wycinki	NIE
188	Brzoza brodawkowata	<i>Betula pendula</i>	6	4				nie Zaobserwowano	Do Wycinki	NIE
189	Klon zwyczajny	<i>Acer platanoides</i>	30	8;6;5				nie Zaobserwowano	Do Wycinki	NIE
190	Jesion wyniosły	<i>Fraxinus excelsior</i>	16	3				nie Zaobserwowano	Do Wycinki	NIE
191	Jesion wyniosły	<i>Fraxinus excelsior</i>	20	6;4;				nie Zaobserwowano	Do Wycinki	NIE
192	Grusza pospolita	<i>Pyrus communis</i>	8	5				nie Zaobserwowano	Do Wycinki	NIE
193	Wierzba iwa	<i>Salix caprea</i>	>80	187				nie Zaobserwowano	Do Wycinki	TAK
194	Klon zwyczajny	<i>Acer platanoides</i>			3m <sup>2</sup>		krzew	nie Zaobserwowano	Do Wycinki	NIE
195	Brzoza brodawkowata	<i>Betula pendula</i>	>50	183				nie Zaobserwowano	Do Wycinki	TAK
196	Topola osika	<i>Populus tremula</i>	72	40				nie Zaobserwowano	Do Wycinki	NIE
197	Topola osika	<i>Populus tremula</i>	22	18				nie Zaobserwowano	Do Wycinki	NIE
198	Topola osika	<i>Populus tremula</i>	78	51;40				nie Zaobserwowano	Do Wycinki	NIE
199	Topola osika	<i>Populus tremula</i>	20	10				nie Zaobserwowano	Do Wycinki	NIE
200	Topola osika	<i>Populus tremula</i>	30	21				nie Zaobserwowano	Do Wycinki	NIE
201	Topola osika	<i>Populus tremula</i>	12	8				nie Zaobserwowano	Do Wycinki	NIE
202	Topola osika	<i>Populus tremula</i>	14	9				nie Zaobserwowano	Do Wycinki	NIE

## Sheet1

203	Topola osika	<i>Populus tremula</i>	13	6					nie Zaobserwowano	Do Wycinki	NIE
204	Klon zwyczajny	<i>Acer platanoides</i>	18	12					nie Zaobserwowano	Do Wycinki	NIE
205	Klon zwyczajny	<i>Acer platanoides</i>	22	15					nie Zaobserwowano	Do Wycinki	NIE
206	Klon zwyczajny	<i>Acer platanoides</i>	19	12					nie Zaobserwowano	Do Wycinki	NIE
207	Klon zwyczajny	<i>Acer platanoides</i>	18	10					nie Zaobserwowano	Do Wycinki	NIE
208	Klon zwyczajny	<i>Acer platanoides</i>	22	15					nie Zaobserwowano	Do Wycinki	NIE
209	Klon zwyczajny	<i>Acer platanoides</i>	37	24					nie Zaobserwowano	Do Wycinki	NIE
210	Topola osika	<i>Populus tremula</i>	35	34					nie Zaobserwowano	Do Wycinki	NIE
211	Wierzba iwa	<i>Salix caprea</i>	54	45					nie Zaobserwowano	Do Wycinki	NIE
212	Głóg jednoszyjkowy	<i>Crataegus monogyna</i>	10	8					nie Zaobserwowano	Do Wycinki	NIE
213	Głóg jednoszyjkowy	<i>Crataegus monogyna</i>	12	10					nie Zaobserwowano	Do Wycinki	NIE
214	Głóg jednoszyjkowy	<i>Crataegus monogyna</i>	16	12					nie Zaobserwowano	Do Wycinki	NIE
215	Klon zwyczajny	<i>Acer platanoides</i>	49	32					nie Zaobserwowano	Do Wycinki	NIE
216	Klon zwyczajny	<i>Acer platanoides</i>	10	6					nie Zaobserwowano	Do Wycinki	NIE
217	Klon zwyczajny	<i>Acer platanoides</i>	13	9					nie Zaobserwowano	Do Wycinki	NIE
218	Klon zwyczajny	<i>Acer platanoides</i>	14	10					nie Zaobserwowano	Do Wycinki	NIE
219	Klon zwyczajny	<i>Acer platanoides</i>	69	19;23;29; 4					nie Zaobserwowano	Do Wycinki	TAK
220	Klon zwyczajny	<i>Acer platanoides</i>	22	21					nie Zaobserwowano	Do Wycinki	NIE
221	Klon zwyczajny	<i>Acer platanoides</i>	30	22					nie Zaobserwowano	Do Wycinki	NIE

Sheet1

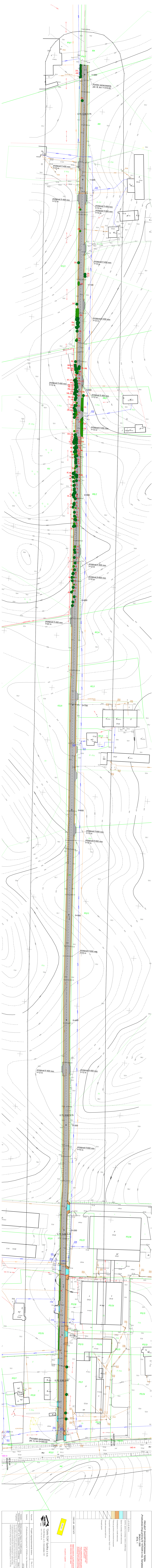
222	Klon zwyczajny	<i>Acer platanoides</i>	28	19					nie Zaobserwowano	Do Wycinki	NIE
223	Klon zwyczajny	<i>Acer platanoides</i>	24	20					nie Zaobserwowano	Do Wycinki	NIE
224	Wierzba szara	<i>Salix cinerea</i>			33m <sup>2</sup>				nie Zaobserwowano	Do Wycinki	TAK
225	Brzoza brodawkowata	<i>Betula pendula</i>	>50	185			pień pęknięty, Widoczna martwica		nie Zaobserwowano	Do Wycinki	TAK
226	Trzmielina pospolita	<i>Euonymus europaea</i>			6m <sup>2</sup>				nie Zaobserwowano	Do Wycinki	NIE
227	Brzoza brodawkowata	<i>Betula pendula</i>	>50	120					nie Zaobserwowano	Do Wycinki	TAK
228	Brzoza brodawkowata	<i>Betula pendula</i>	>50	29;22;7					nie Zaobserwowano	Do Wycinki	TAK
229	Brzoza brodawkowata	<i>Betula pendula</i>	>50	174					nie Zaobserwowano	Do Wycinki	TAK
230	Bez czarny	<i>Sambucus nigra</i>			1m <sup>2</sup>				nie Zaobserwowano	Do Wycinki	NIE
231	Bez czarny	<i>Sambucus nigra</i>			1m <sup>2</sup>				nie Zaobserwowano	Do Wycinki	NIE
232	Topola kanadyjska	<i>Populus x canadensis</i>	>80	327					nie Zaobserwowano	Do Wycinki	TAK
233	Świerk kłujący	<i>Picea pungens</i>	<50						nie Zaobserwowano	do Pozosta- -wienia	NIE
234	Świerk kłujący	<i>Picea pungens</i>	<50						nie Zaobserwowano	do Pozosta- -wienia	NIE
235	Świerk kłujący	<i>Picea pungens</i>	<50						nie Zaobserwowano	do Pozosta- -wienia	NIE
236	Świerk kłujący	<i>Picea pungens</i>	<50						nie Zaobserwowano	do Pozosta- -wienia	NIE
237	Świerk kłujący	<i>Picea pungens</i>	<50						nie Zaobserwowano	do Pozosta- -wienia	NIE

Sheet1

238	Świerk kłujący	<i>Picea pungens</i>	<50			nie Zaobserwowano	do Pozosta- -wienia	NIE
239	Świerk kłujący	<i>Picea pungens</i>	<50			nie Zaobserwowano	do Pozosta- -wienia	NIE
240	Świerk kłujący	<i>Picea pungens</i>	<50			nie Zaobserwowano	do Pozosta- -wienia	NIE
241	Świerk kłujący	<i>Picea pungens</i>	<50		miar Utrudniony, Wartość	nie Zaobserwowano	do Pozosta- -wienia	NIE
242	Świerk kłujący	<i>Picea pungens</i>	<50		Nie Wymagana	nie Zaobserwowano	do Pozosta- -wienia	NIE
243	Świerk kłujący	<i>Picea pungens</i>	<50			nie Zaobserwowano	do Pozosta- -wienia	NIE
244	Świerk kłujący	<i>Picea pungens</i>	<50			nie Zaobserwowano	do Pozosta- -wienia	NIE
245	Świerk kłujący	<i>Picea pungens</i>	<50			nie Zaobserwowano	do Pozosta- -wienia	NIE

Drzewa na terenie  
Prywatnej posesji.





**PROJEKT ZAGOSPODAROWANIA TERENU**  
**Budowa drogi gminnej N 147033N w msc. Szamplawie**  
 SRS 1  
 RS 1

**LEGENDA**  
 - Zbiorniki, zbiorniki przydrożne i inne urządzenia  
 - Zbiorniki przydrożne (zbiorniki)  
 - Zbiorniki przydrożne (zbiorniki)  
 - Ochrona przed skutkami erozji  
 - Kształtowanie terenu (maksymalna głębokość 100,0 cm)  
 - Kształtowanie terenu (maksymalna głębokość 100,0 cm)  
 - Kształtowanie terenu (maksymalna głębokość 100,0 cm)  
 - Kształtowanie terenu (maksymalna głębokość 100,0 cm)

**UWAGI**  
 1. Projekt jest zgodny z warunkami technicznymi dla projektów drogowych.

**UWAGA**  
 2. Projekt jest zgodny z warunkami technicznymi dla projektów drogowych.

**DAN-TOR Spółka z o.o.**  
 14-200 Iława, ul. K. Chmińskiego 14/1  
 tel. 0783 223 020

**Projekt Zagospodarowania Terenu**  
 Rys. Z.1.

**Zamawiający**  
 Gmina Iława, ul. S. Lisowskiego 14  
 14-200 Iława, tel. 0783 223 020

**Wykonawca**  
 DAN-TOR Spółka z o.o., ul. K. Chmińskiego 14/1, 14-200 Iława, tel. 0783 223 020

**Projektant**  
 Dan-tor Spółka z o.o., ul. K. Chmińskiego 14/1, 14-200 Iława, tel. 0783 223 020

**100 m**  
 0 50 100