

z dnia 9 września 2016 r.

**w sprawie zaliczenia dróg do kategorii dróg gminnych i ustalenia ich przebiegu**

Na podstawie art. 18 ust. 1 pkt 15 ustawy z dnia 8 marca 1990 r. o samorządzie gminnym (t. j. Dz. U. z 2016r. , poz. 446 ) oraz art.7 ust. 2, 3 ustawy z dnia 21 marca 1985r o drogach publicznych (t.j. Dz. U z 2015r., poz. 460 z późn. zm.) Rada Gminy Lubawa po zasięgnięciu opinii Zarządu Powiatu Iławskiego uchwała co następuje:

**§ 1. 1.** Zalicza się do kategorii dróg gminnych następujące drogi na terenie gminy Lubawa:

- 1) drogę w m. Mortęgi przebiegającą po działkach nr 146, 147 - obręb Mortęgi. , na odcinku od drogi powiatowej Nr 1345N do drogi powiatowej Nr 1345N, o długości 945 mb. ,
- 2) drogę w m. Prątnica przebiegającą po działkach nr 188, 191/11, 185/7, 271/9 – obręb Prątnica , na odcinku od drogi powiatowej Nr 1222N do drogi powiatowej Nr 1222N, o długości 420 mb.,
- 3) drogę w m. Grabowo przebiegającą po działce nr 268/10 - obręb Grabowo. na odcinku od drogi powiatowej Nr 1214N do drogi powiatowej Nr 1214N , o długości 875mb.,
- 4) drogę w m. Tuszewo przebiegającą po działkach nr 345, 304/11-obręb Tuszewo. na odcinku od drogi gminnej Nr 147018N Tuszewo-Mortęgi do działek gminnych, o długości 270mb.,
- 5) drogę w m. Grabowo przebiegającą po działkach nr 190, 139 – obręb Grabowo na odcinku od drogi gminnej Nr 147022N o długości 610mb.,
- 6) drogę w m. Grabowo przebiegającą po działkach nr 509, 516 – obręb Grabowo na odcinku od drogi gminnej Nr 147022N o długości 1420mb.,

2. Ustala się przebieg dróg wymienionych w ust.1 zgodnie z załącznikami graficznymi od Nr 1-6 do niniejszej uchwały .

**§ 2.** Wykonanie uchwały powierza się Wójtowi Gminy Lubawa.

**§ 3.** Uchwała wchodzi w życie po upływie 14 dni od dnia ogłoszenia w Dzienniku Urzędowym Województwa Warmińsko – Mazurskiego.

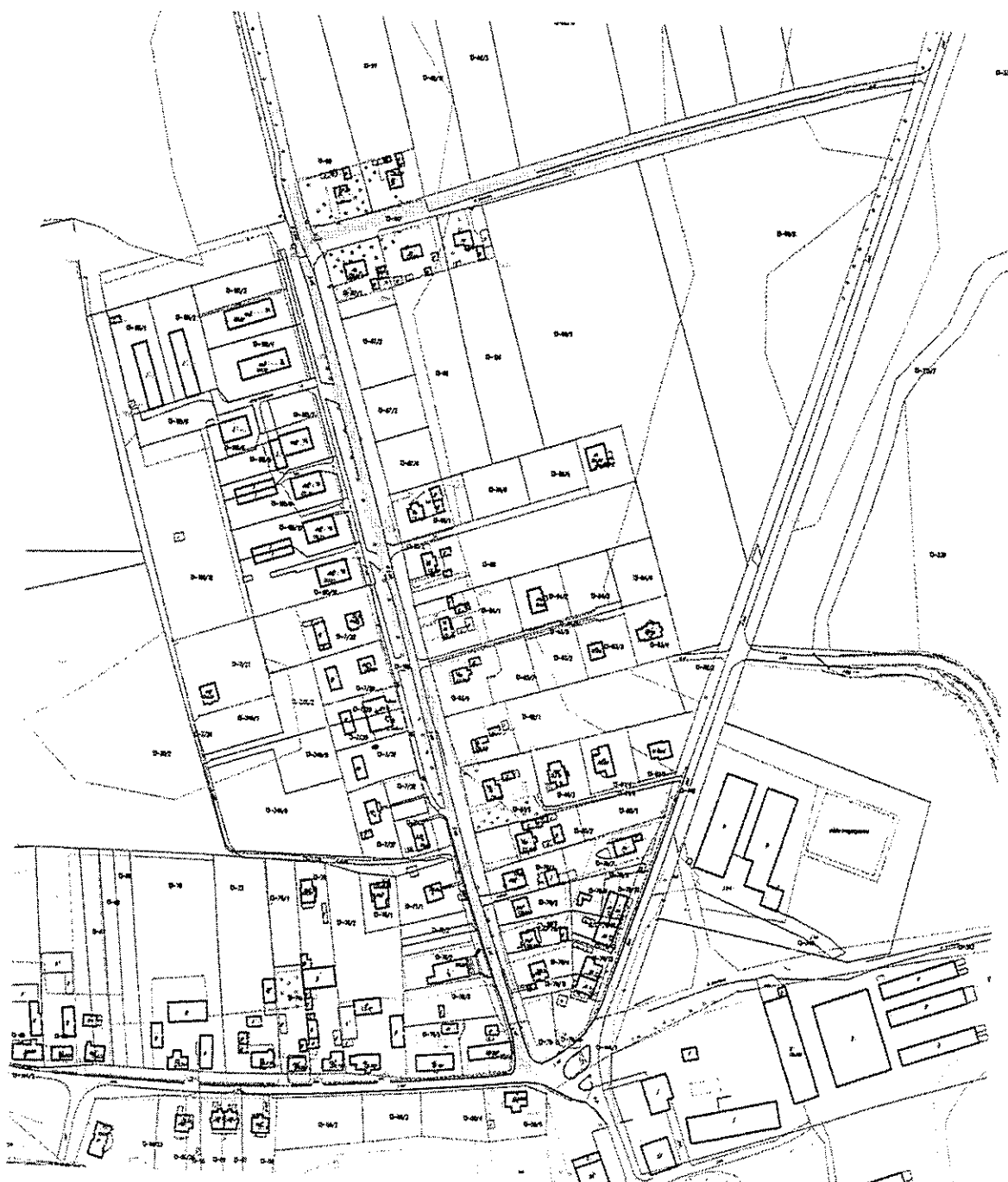
Przewodniczący Rady

Jan Laskowski

LEGENDA

Mapa z przebiegiem drogi w msc. Mortęgi

- - - - - odcinek drogi wew. zaliczany do kategorii drogi gminnej
- - - - - droga powiatowa Nr 1345N



PRZEWODNICZĄCY RADY

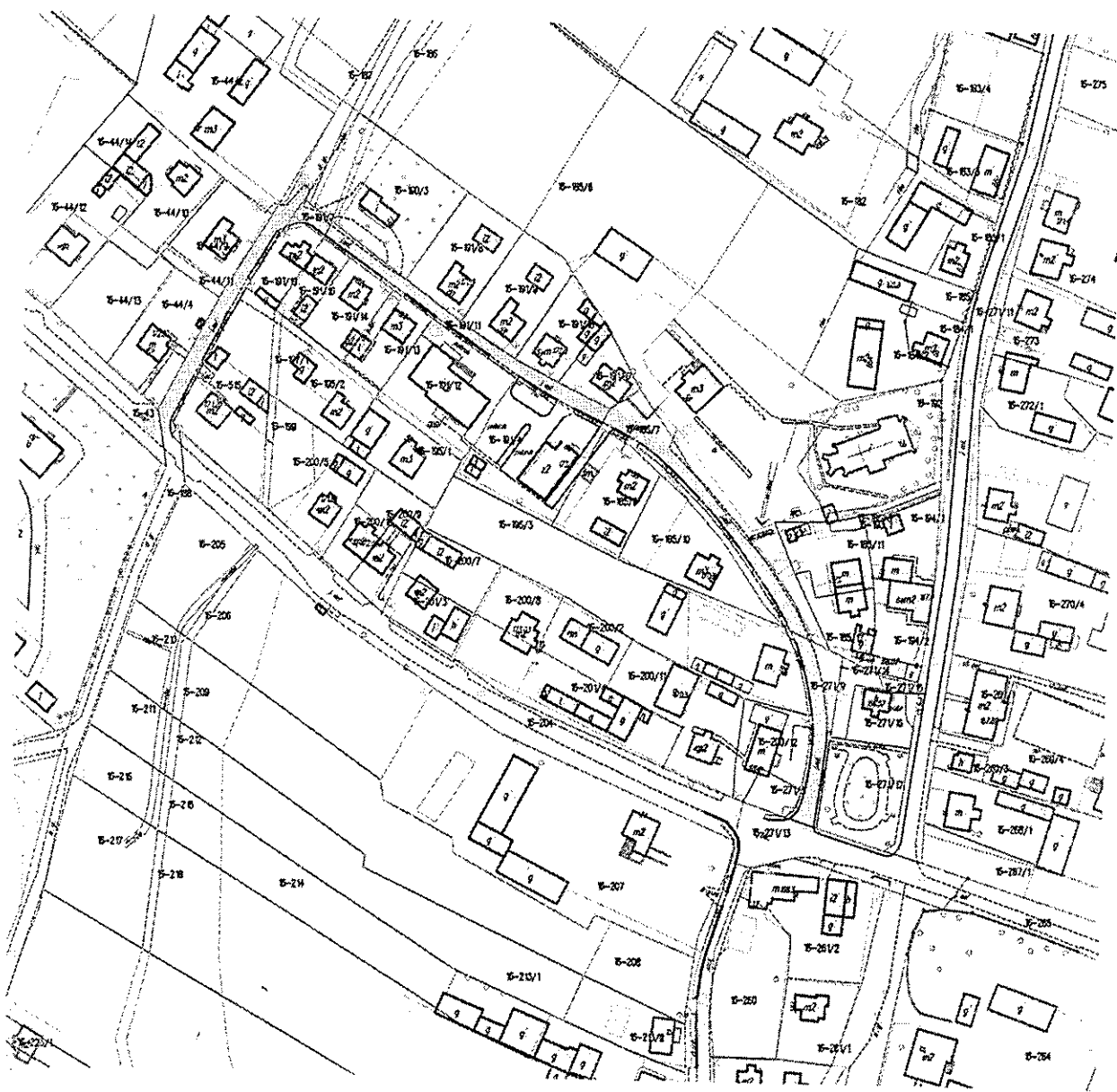
Jan Laskowski

Strona 2

Mapa z przebiegiem drogi w msc. Prątnica

LEGENDA

- odcinek drogi wew. zaliczany do kategorii drogi gminnej
- droga powiatowa Nr 1222N



PRZEWODNICZĄCY RADY  
Jan Łaskowski

LEGENDA

Mapa z przebiegiem drogi w msc. Grabowo

- - - - - odcinek drogi wew. zaliczany  
do kategorii drogi gminnej
- - - - - droga powiatowa Nr 1214N



PRZEWODNICZĄCY RADY

*Jan Laskowski*

Mapa z przebiegiem drogi w msc. Tuszewo

LEGENDA

- - - - - odcinek drogi wew. zaliczany do kategorii drogi gminnej
- - - - - droga gminna Nr 14701SN



PRZEWODNICZĄCY RADY

Jan Laskowski

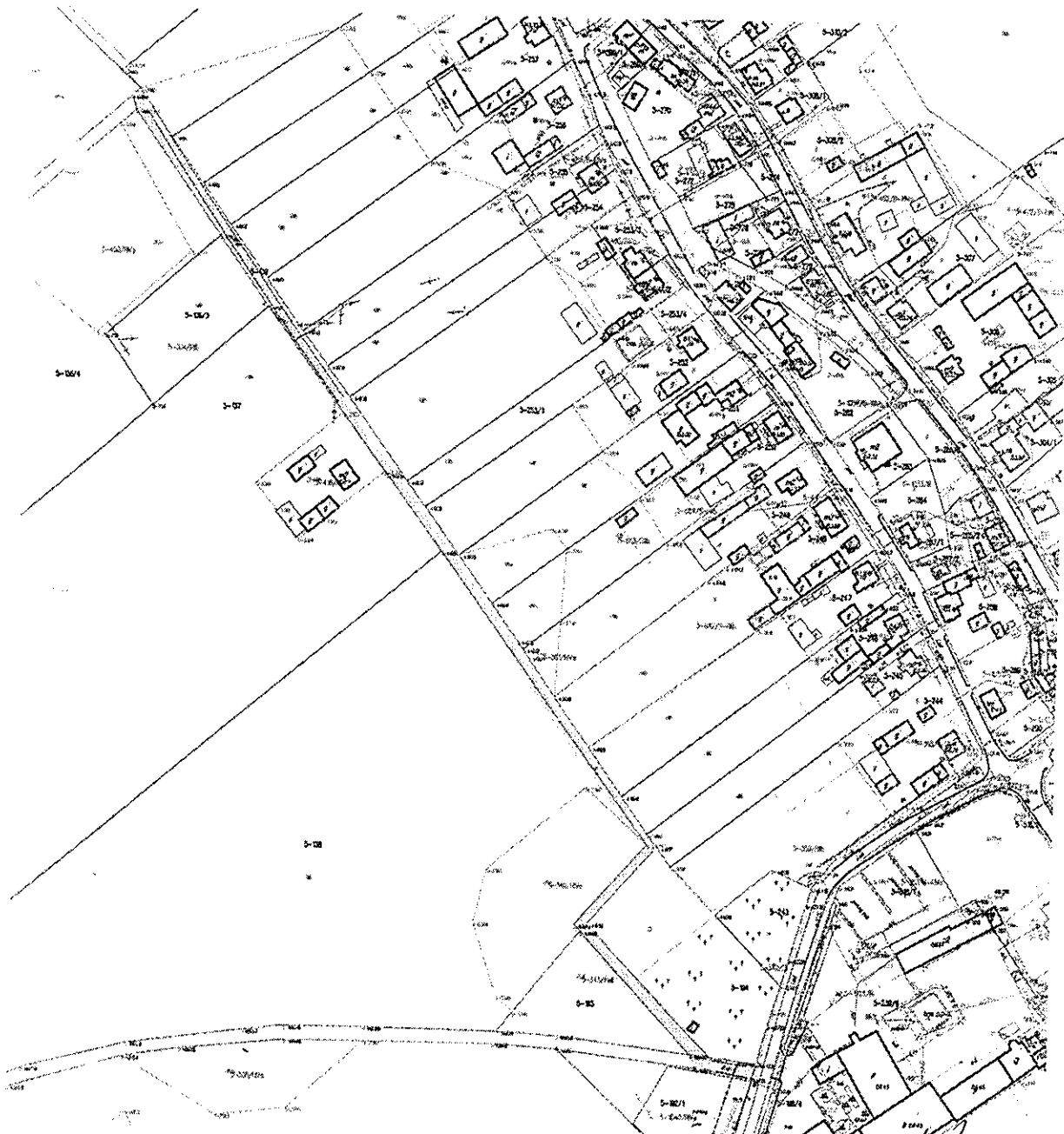
**RADA GMINY  
LUBAWA**

Załącznik nr 5  
do Uchwały Nr XX/109/2016  
Rady Gminy Lubawa  
z dnia 9 września 2016 r.

Mapa z przebiegiem drogi w msc. Grabowo

**Legenda**

- odcinek drogi wew. zaliczany do kategorii drogi gminnej
- droga gminna Nr 147022N



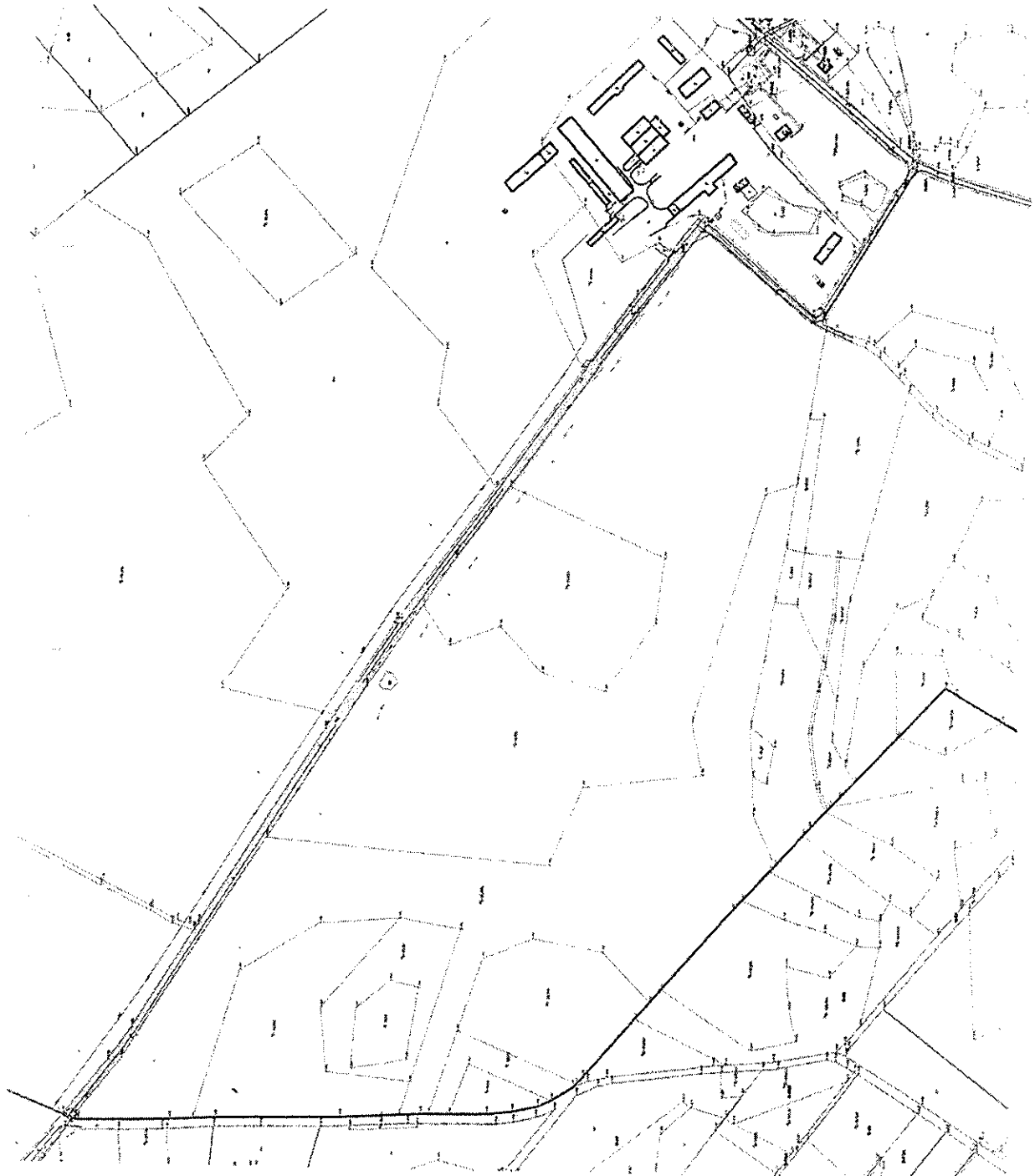
PRZEWODNICZĄCY RADY

Jan Łaskowski

Mapa z przebiegiem drogi w msc. Grabowo

**Legenda**

- odcinek drogi wew. zaliczany  
do kategorii drogi gminnej
- droga gminna Nr 147022N



PRZEWODNICZĄCY RADY

Jan Łaskowski