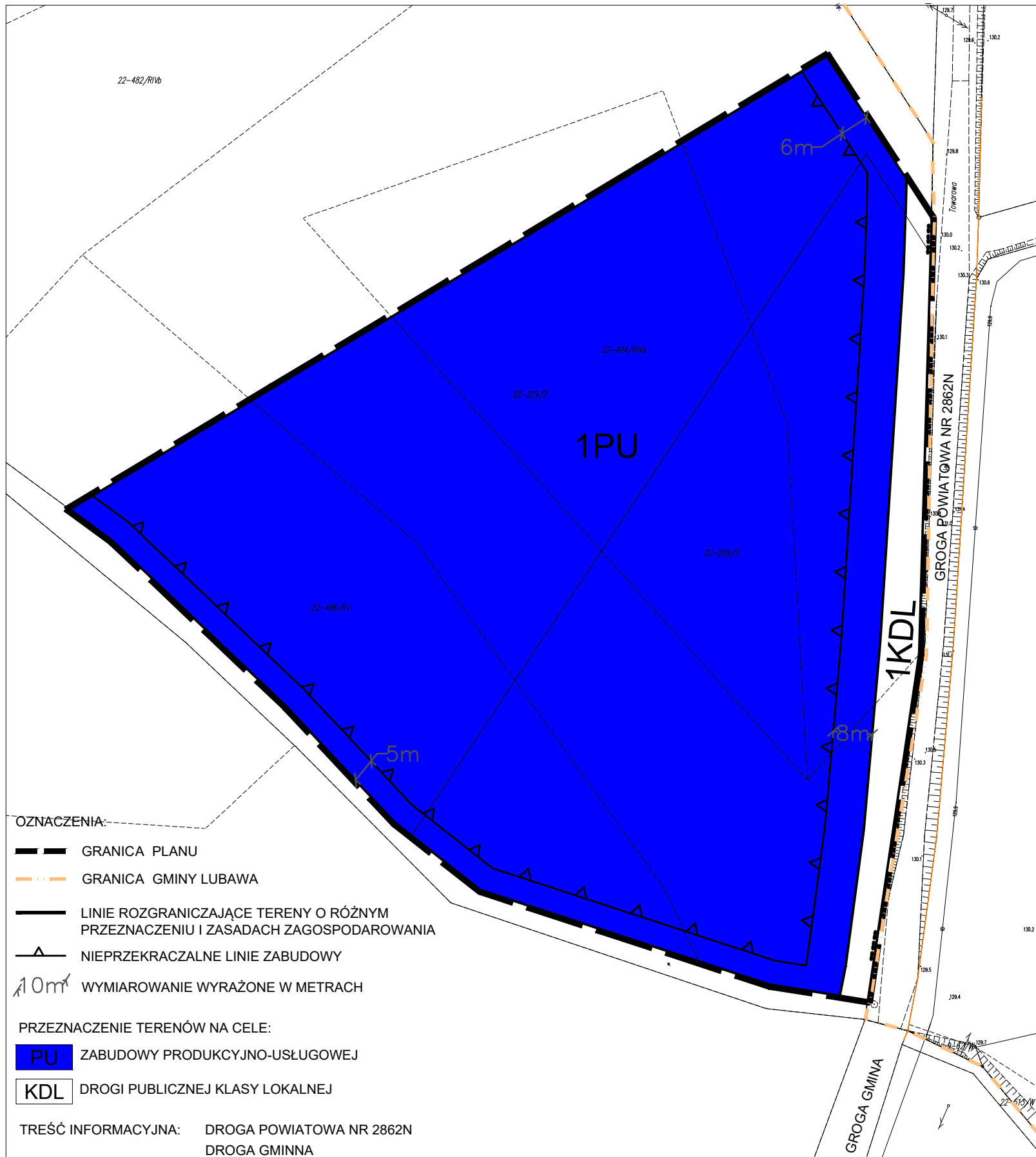
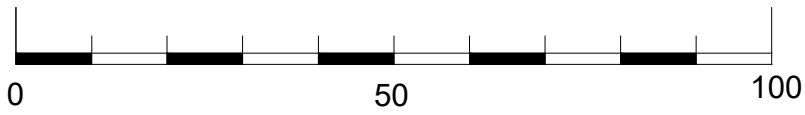


RYSUNEK MIEJSCOWEGO PLANU ZAGOSPODAROWANIA PRZESTRZENNEGO GMINY LUBAWA W OBRĘBIE GEODEZYJNYM TARGOWISKO

SKALA 1: 1000

ZAŁĄCZNIK NR 1 DO UCHWAŁY NR RADY GMINY LUBAWA Z DNIA



OZNACZENIA:

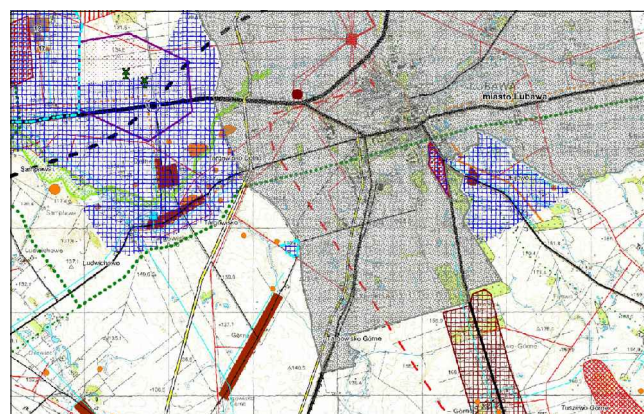
- GRANICA PLANU
- GRANICA GMINY LUBAWA
- LINIE ROZGRANICZAJĄCE TERENY O RÓŻNYM PRZEZNACZENIU I ZASADACH ZAGOSPODAROWANIA
- NIEPRZEKRACZALNE LINIE ZABUDOWY
- WYMIAROWANIE WYRAŻONE W METRACH

PRZEZNACZENIE TERENÓW NA CELE:

- PU** ZABUDOWY PRODUKCYJNO-USŁUGOWEJ
- KDL** DROGI PUBLICZNEJ KLASY LOKALNEJ

TREŚĆ INFORMACYJNA: DROGA POWIATOWA NR 2862N
DROGA GMINNA

WYRYS ZE STUDIUM UWARUNKOWAŃ I KIERUNKÓW ZAGOSPODAROWANIA PRZESTRZENNEGO GMINY LUBAWA



- GRANICE PLANU
- OZNACZENIA:**
- MIASTO LUBAWA
 - WODY POWIERZCHNIOWE
 - GRANICA GMINY
 - LASY
 - OBSZARY ZWARTEJ ZABUDOWY
 - OBSZARY ROZWOJU ZABUDOWY
 - OBSZARY WIELOFUNKCYJNE
 - OBSZARY ROLNICZEJ PRZESTRZENI PRODUKCYJNEJ, PROWADZENIA DZIAŁALNOŚCI ROLNICZYCH ORAZ ZALESIEN