

Rodzaj opracowania : Projekt robót budowlanych i wyposażenia

Branża: Architektoniczna

Nazwa inwestycji: REMONT I ADAPTACJA
POMIESZCZEŃ ŚWIETLICY
WIEJSKIEJ W PRĄTNICY NA
BIBLIOTEKĘ PUBLICZNĄ GMINY
LUBAWA WRAZ Z JEJ
MODERNIZACJĄ

Działka: Numer działki: 191/12
Obręb nr. 0016

Adres: Miejscowość Prątnica, gm. Lubawa, Pow.
Iławski, obręb nr. 0016, dz. nr. 191/12

Inwestor : Gmina Wiejska Lubawa, Fijewo 73, 14-
260 Lubawa, Nip 744-16-60-835, Regon
510742882

Opracował:

Projektant:

Oświadczam, że przedmiotowy „Projekt robót budowlanych” wykonałem zgodnie z obowiązującymi normami, wiedzą techniczną, sztuką budowlaną. Projekt jest kompletny w zakresie celu jakiemu ma służyć.

Iława , 19 kwiecień 2017r.

Zawartość opracowania:

- Opis techniczny 3 - 3 str.
- Uprawnienia projektanta + zaświadczenie z IIB 4 - 5 str.
- Część rysunkowa:
 - Szkic sytuacyjny 1:1000 (rys. nr.1) str. 6
- a) Stan istniejący:
 - RZUT PIWNIC 1:50 (rys. nr.2) str. 7
 - RZUT PARTERU (ROBOTY ROZBIÓRKOWE I DEMONTAŻOWE)
1:50 (rys. nr.3) str. 8
- b) Stan projektowany:
 - RZUT PARTERU i ZESTAWIENIE STOLARKI OKIENNEJ I
DRZWIOWEJ 1:50 (rys. nr.4) str. 9
 - RZUT PARTERU – WYPOSAŻENIE 1:50 (rys. nr.5) str. 10
 - PRZEKRÓJ A – A 1:50 (rys. nr.6) str. 11
- Zdjęcia przykładowych ażurowych schodów stalowych zewnętrznych 12 - 14 str.

Opis techniczny

1. Adres obiektu budowlanego

Przedmiotowy obiekt zlokalizowano na działce nr. 191/12, obręb nr. 0016 w miejscowości Prątnica, gmina Lubawa.

2. Inwestor

Gmina Wiejska Lubawa, Fijewo 73, 14-260 Lubawa, Nip 744-16-60-835, Regon 510742882.

3. Podstawa opracowania

- uzgodnienia z inwestorem,
- mapa w skali 1:1000,
- wizja lokalna.

4. Istniejące zagospodarowanie działki

Teren działki nr. 191/12 zabudowany jest istniejącym budynkiem będącym przedmiotem opracowania.

5. Stan istniejący

Istniejący budynek świetlicy wiejskiej w którym obecnie mieści się świetlica wiejska wraz z zapleczem pomieszczenia przedszkola oraz Ochotnicza Straż Pożarna. Budynek częściowo podpiwniczony wykonany w technologii tradycyjnej. W piwnicy usytuowana jest kotłownia, magazyn opału, zaplecze socjalne i pomieszczenia magazynowe. Budynek jest w dobrym stanie technicznym.

6. Stan projektowany

6.1. Zagospodarowanie terenu

Projekt obejmuje remont i adaptację pomieszczeń świetlicy wiejskiej na bibliotekę publiczną gminy Lubawa.

6.2. Technologia robót

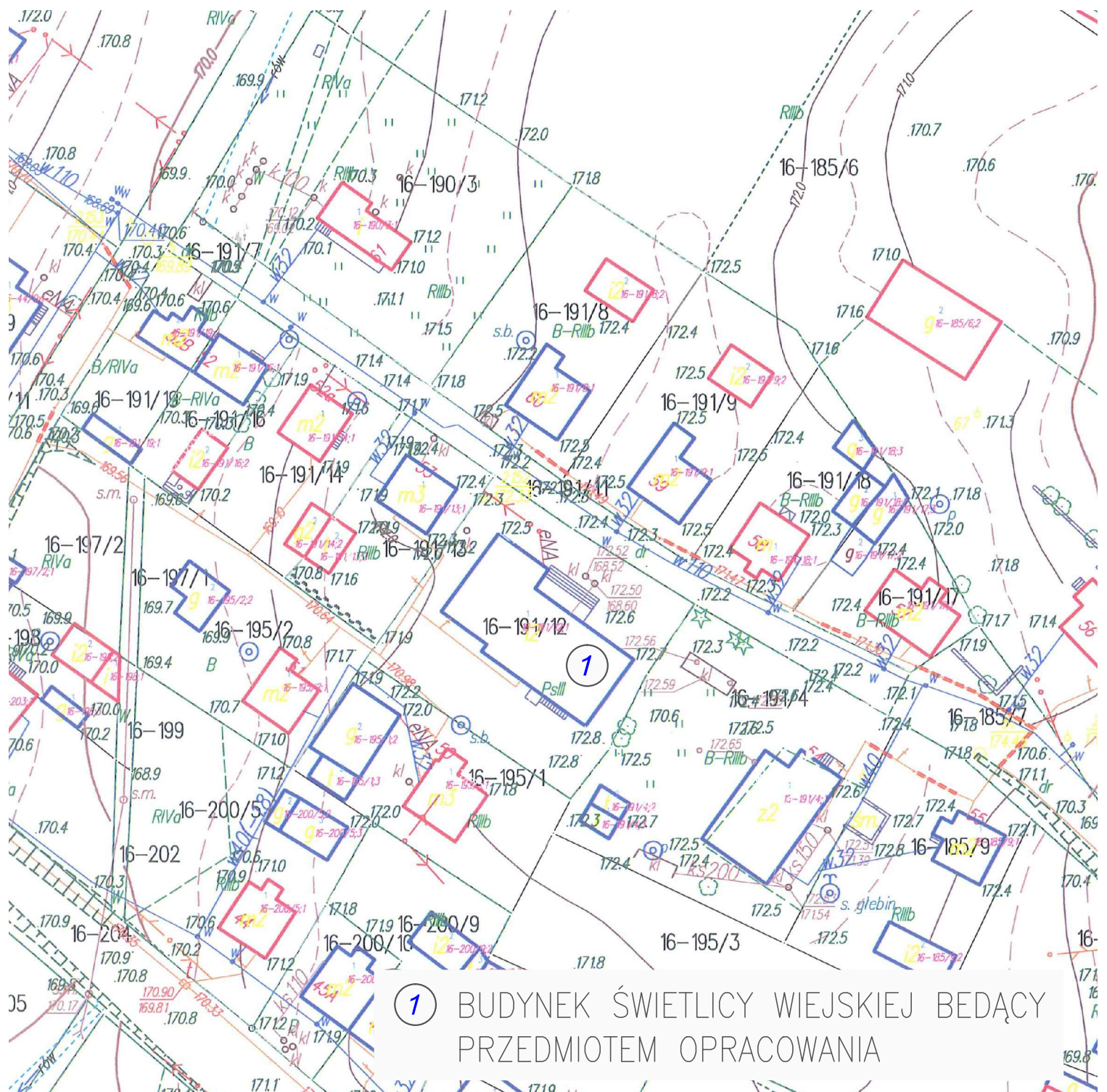
Zgodnie z częścią rysunkową opracowania.

7. Orzeczenie techniczne określające możliwości wykonania robót w zakresie remontu i adaptacji pomieszczeń świetlicy wiejskiej na bibliotekę publiczną gm. Lubawa:

Z przeprowadzonych oględzin wynika że elementy konstrukcyjne obiektu są w dobrym stanie technicznym. Prace zawarte w projekcie dotyczące remontu i adaptacji pomieszczeń świetlicy wiejskiej na bibliotekę publiczną nie naruszają bezpieczeństwa konstrukcji i nie zagrażą użytkownikom.

Opracował:

Projektował:

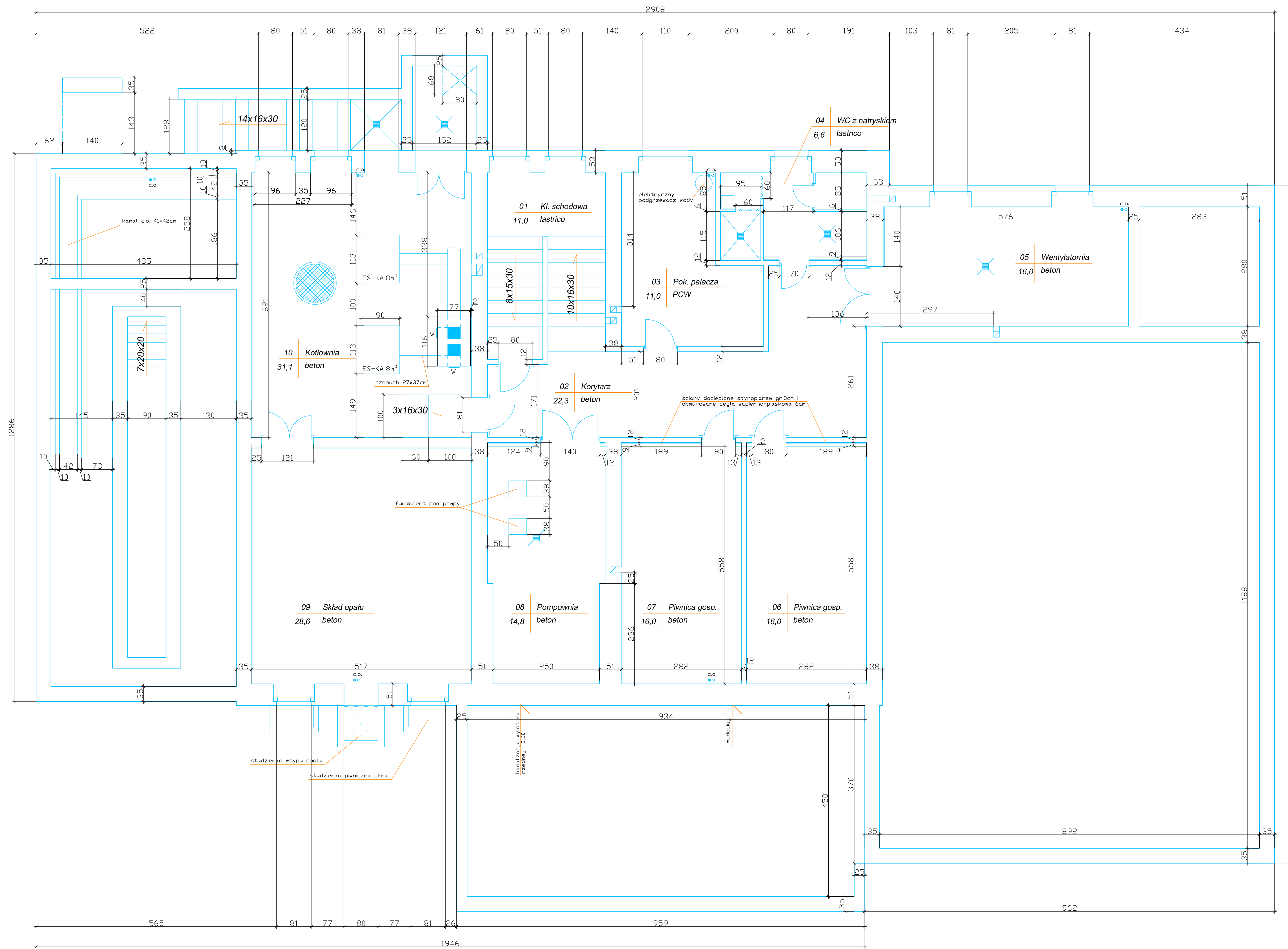



① BUDYNEK ŚWIETLICY WIEJSKIEJ BĄDĄCY PRZEDMIOTEM OPRACOWANIA

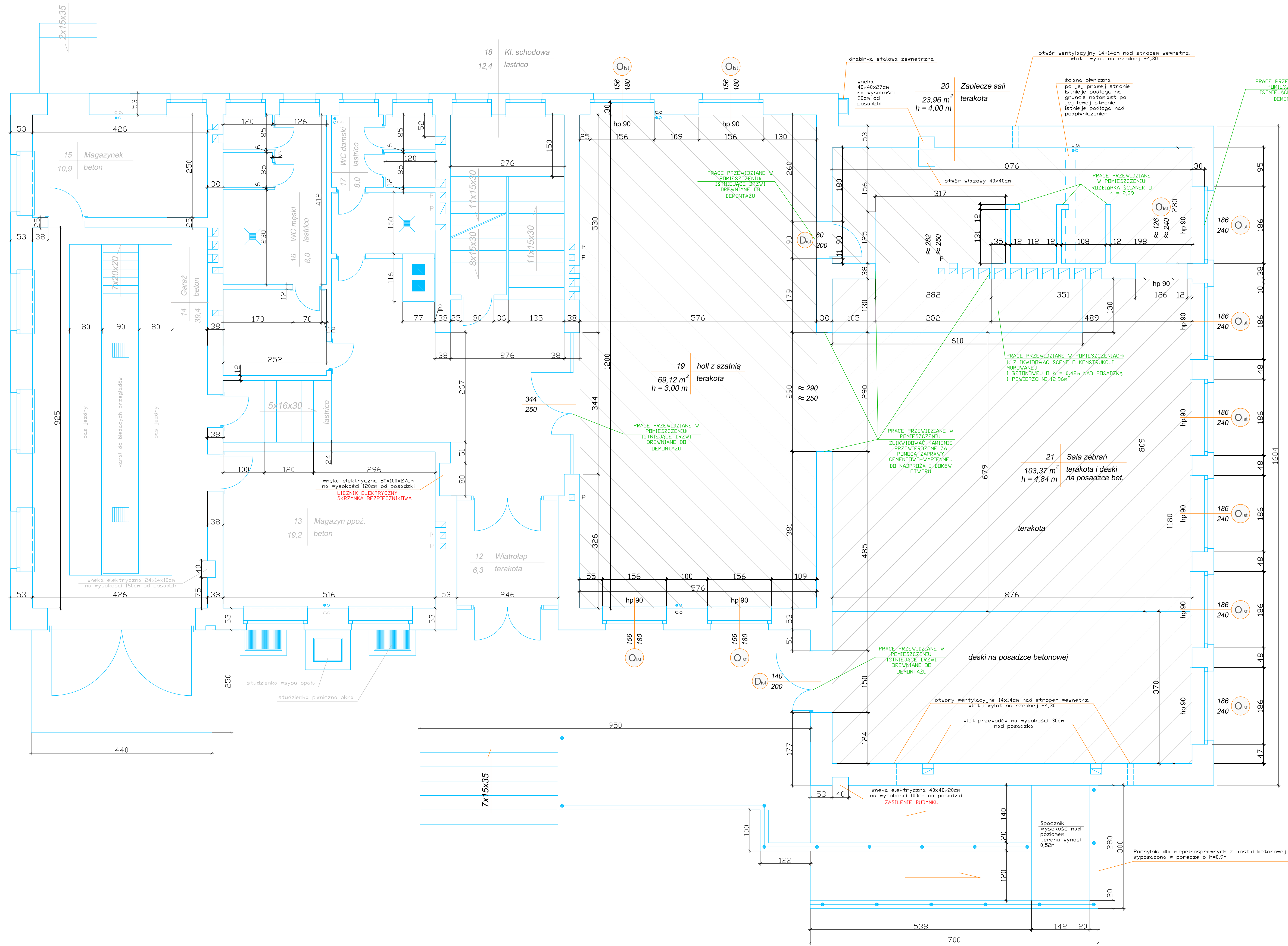


PRACOWNIA INWESTYCYJNO-PROJEKTOWA "INEKO" JERZY KUJAWSKI
 14-200 ILAWA, ul. Ostródzka 53, telefaks 0-89/648-71-51, tel. 0-89/648-76-41
<http://www.ineko.pl>, e-mail: biuro@ineko.pl

NAZWA INWESTYCJI: REMONT I ADAPTACJA POMIESZCZEŃ ŚWIETLICY WIEJSKIEJ W PRĄTNICY NA BIBLIOTEKĘ PUBLICZNĄ GMINY LUBAWA WRAZ Z JEJ MODERNIZACJĄ OBIEKT: ŚWIETLICA WIEJSKA ADRES: PRĄTNICA, GMINA LUBAWA, DZ. NR 191/12 INWESTOR: Gmina Wiejska Lubawa, Fijewo 73, 14-260 Lubawa Nip 744-16-60-835, Regon 510742882			NR RYSUNKU 1
TEMAT: SZKIC SYTUACYJNY			
PROJEKTOWAŁ: Marek Woszczyński Architekt Upr. Nr BK. II F.7342/55/94	OPRACOWAŁ: Adrian Kujawski	KREŚLIŁ: Adrian Kujawski	PODZIAŁKA 1:1000
			DATA Kwiecień 2017r.



 PRACOWNIA INWESTYCYJNO-PROJEKTOWA "INEKO" JERZY KUJAWSKI 14-200 ILAWA, ul. Ostródzka 53, telefon 0-89/648-71-51, tel. 0-89/648-76-41 http://www.ineko.pl , e-mail: biuro@ineko.pl		NR RYSUNKU
NAZWA INWESTYCJI: REMONT I ADAPTACJA POMIESZCZEŃ ŚWIETLICY WIEJSKIEJ W PRĄTNYCY NA BIBLIOTEKĘ PUBLICZNĄ GMINY LUBAWA WRAZ Z JEJ MODERNIZACJĄ OBIEKT: ŚWIETLICA WIEJSKA ADRES: PRĄTNYCA, GMINA LUBAWA, DZ. NR 191/12, OBRĘB NR. 0016 INWESTOR: Gmina Wiejska Lubawa, Fijewo 73, 14-260 Lubawa Nip 744-16-60-835, Regon 510742882		2
TEMAT: STAN ISTNIEJĄCY – RZUT PIWNIC		
PROJEKTOWAŁ: Marek Woźniczynski architekt Upr. Nr Bk. II F.7342/55/94	OPRACOWAŁ: Adrian Kujawski	KREŚLIŁ: Adrian Kujawski
		PODZIAŁKA 1:50 DATA Kwiecień 2017r.



- PRACE ZWIĄZANE Z ROZBIÓRKĄ I DEMONTAŻEM PRZEWDZIANYCH W POMIĘSZCZENIACH
- POMIĘSZCZENIE NR. 21
- ZLIKwidować ISTNIEJĄCĄ PODŁOGĘ
 - SKUĆ ISTNIEJĄCY TYNK ZE ŚCIAN NA WYSOKOŚĆ 4,40m
 - ZDEMONTOWAĆ SUFIT Z BŁACHY FALISTEJ PRZYMOCDOWANEJ DO KONSTRUKCJI STROPU PODWIESZANEGO
 - ZDEMONTOWAĆ IST. SUFIT PODWIESZANY
- POMIĘSZCZENIE NR. 19
- ZDJĄĆ ISTNIEJĄCĄ TERAKOTĘ
 - SKUĆ TYNK ZE ŚCIAN
- POMIĘSZCZENIE NR. 20
- PRACE PRZEWDZIANYE W CZĘŚCI POMIĘSZCZENIA Z PODŁOGĄ NAD PODWIWNIENIEM:
- ZDJĄĆ TERAKOTĘ
- PRACE PODŁOGOWE PRZEWDZIANYE W CZĘŚCI POMIĘSZCZENIA Z PODŁOGĄ NA GRUNCIE:
- ZLIKwidować ISTNIEJĄCĄ PODŁOGĘ
 - SKUĆ TYNK ZE ŚCIAN NA WYSOKOŚĆ 4,40m
 - ZDEMONTOWAĆ SUFIT Z BŁACHY FALISTEJ PRZYMOCDOWANEJ DO KONSTRUKCJI STROPU PODWIESZANEGO
 - ZDEMONTOWAĆ IST. SUFIT PODWIESZANY

OZNACZENIA:

	Podłoga na gruncie do likwidacji.
	Podłoga nad podwinięciem. Zlikwidować istniejącą posadzkę.

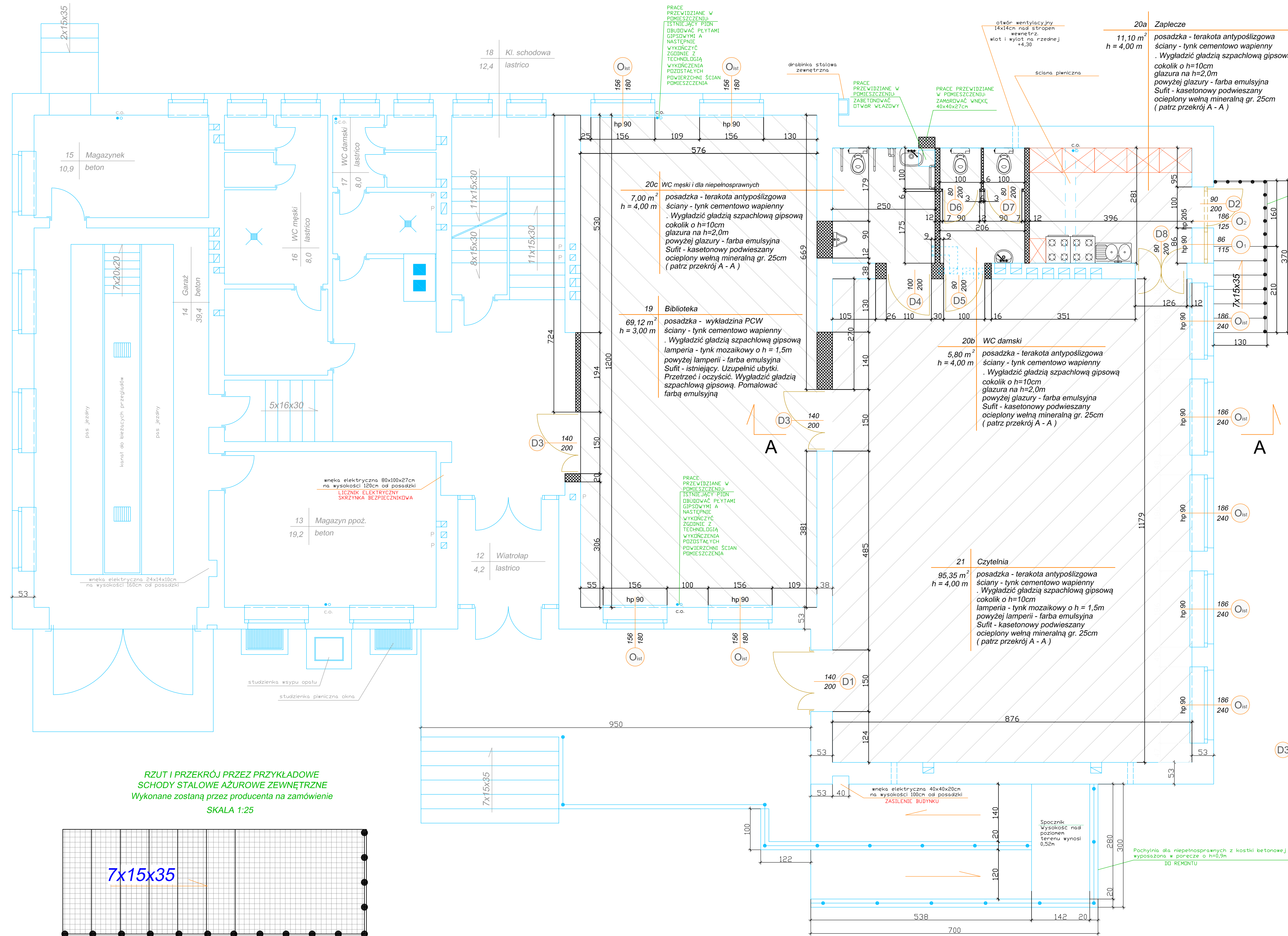
INEKO PRACOWNIA INWESTYCYJNO-PROJEKTOWA "INEKO" JERZY KUJAWSKI
 14-200 ŁAWA, ul. Ostródzka 53, telefon 0-89/648-71-51, tel. 0-89/648-76-41
 http://www.ineko.pl, e-mail: biuro@ineko.pl

NAZWA INWESTYCJI: REMONT I ADAPTACJA POMIĘSZCZEŃ ŚWIETLICY WIEJSKIEJ W PRĄTNYCY NA BIBLIOTEKĘ PUBLICZNĄ GMINY LUBAWA WRAZ Z JEJ MODERNIZACJĄ
 OBIEKT: ŚWIETLICA WIEJSKA
 ADRES: PRĄTNYCA, GMINA LUBAWA, DZ. NR 191/12, OBRĘB NR. 0016
 INWESTOR: Gmina Wiejska Lubawa, Fijewo 73, 14-260 Lubawa
 Nip 744-16-60-835, Regon 510742882

NR RYSUNKU: 3

TEMAT: STAN ISTNIEJĄCY - RZUT PARTERU (ROBOTY ROZBIÓRKOWE I DEMONTAŻOWE)

PROJEKTOWAŁ: Marek Woszczyński architekt Upr. Nr Bk. II F.7342/55/94	OPRACOWAŁ: Adrian Kujawski	KREŚLIŁ: Adrian Kujawski	PODZIAŁKA 1:50 DATA Kwiecień 2017r.
-------------------------------------------------------------------------------	-------------------------------	-----------------------------	----------------------------------------------



- OZNACZENIA:**
- Podłoga na gruncie. Wykonać nową podłogę w technologii zgodnej z przedstawioną na rys. nr. 6 (przekrój A - A)
 - Podłoga nad podwinięciem. Zdjąć ist. posadzkę. Po usunięciu ubytków i wyrównaniu powierzchni cementową zaprawą wyrównującą ułożyć projektowaną posadzkę. Od strony pomieszczeń piwnicznych Ocieplić istniejący strop styropianem gr. 10cm przytwierdzonym do sufitów pomieszczeń piwnicznych kołkami. Następnie powierzchnie wykończyć tynkiem i farbą emulsyjną.
 - Bloczki gazobetonowe

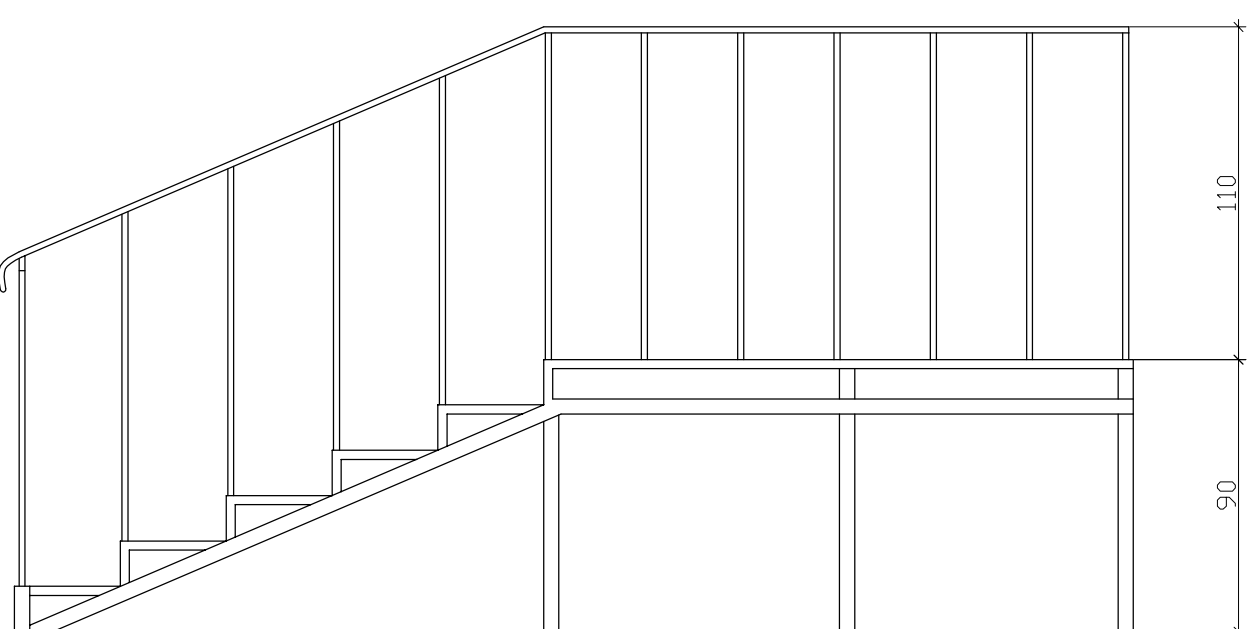
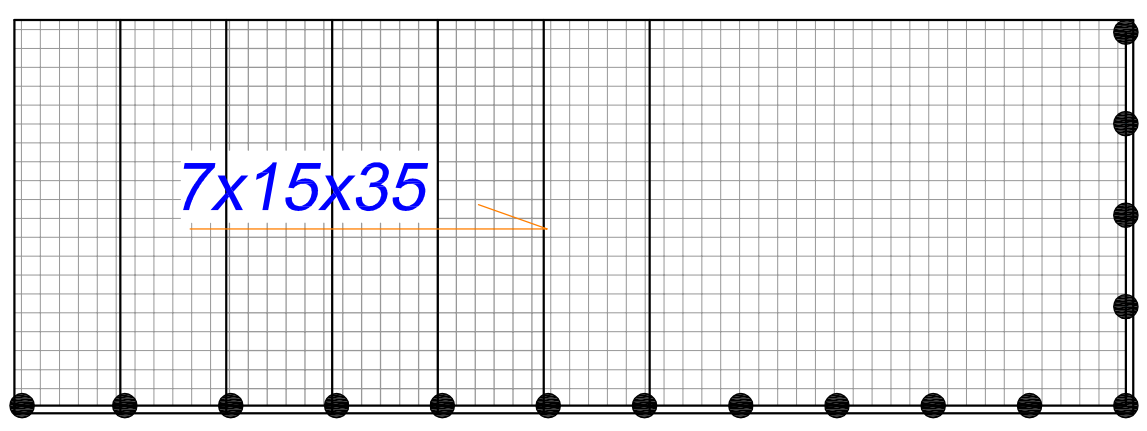
- ZESTAWIENIE STOLARKI OKIENNEJ I DRZWIOWEJ:**
- O1 okno z PVC rozwierno - uchylne.
 - O2 wityna z PVC nad drzwiami D2 i oknem O1
 - D1 drzwi aluminiowe ocieplone dwuskrzydłowe. Szerokość skrzydła głównego wynosi 1,0m.
 - D2 drzwi aluminiowe balkonowe jednoskrzydłowe.
 - D3 drzwi z PVC dwuskrzydłowe. Szerokość skrzydła głównego wynosi 1,0m.
 - D4 drzwi z PVC jednoskrzydłowe.
 - D5 drzwi z PVC jednoskrzydłowe.
 - D6 drzwi z PVC jednoskrzydłowe z dolnym nawiewem.
 - D7 drzwi z PVC jednoskrzydłowe z dolnym nawiewem.
 - D8 drzwi z PVC dwuskrzydłowe wahadłowe.

- OPIS PRAC BUDOWLANYCH ZWIĄZANYCH Z INSTALACJĄ OKNA ORAZ NIEKTÓRYCH DRZWI**
- D2 Przed montażem drzwi D2 należy dokonać rozbiórki ścianki o wym. 0,9 x 1m po demontażu istniejącego okna
 - O1, D2 Powierzchnie istniejącego na zewnątrz budynku uszkodzone na skutek prac demontażowych, rozbiórkowych oraz montażowych naprawić tynkiem o parametrach zgodnych ze stanem istniejącym
 - D3, D4, D5, D8 W miejscach gdzie otwór drzwiowy po wykonaniu robót rozbiórkowych będzie wyższy od drzwi przewidzianych w projekcie należy po osadzeniu ościeżnic wypełnić pozostałą przestrzeń pomiędzy ościeżką a nadprożem.
 - D8 przed montażem drzwi D8 należy powiększyć istniejący otwór okienny poprzez rozbiórkę części ściany pomiędzy otworem okiennym a posadzką o h = 0,9m.

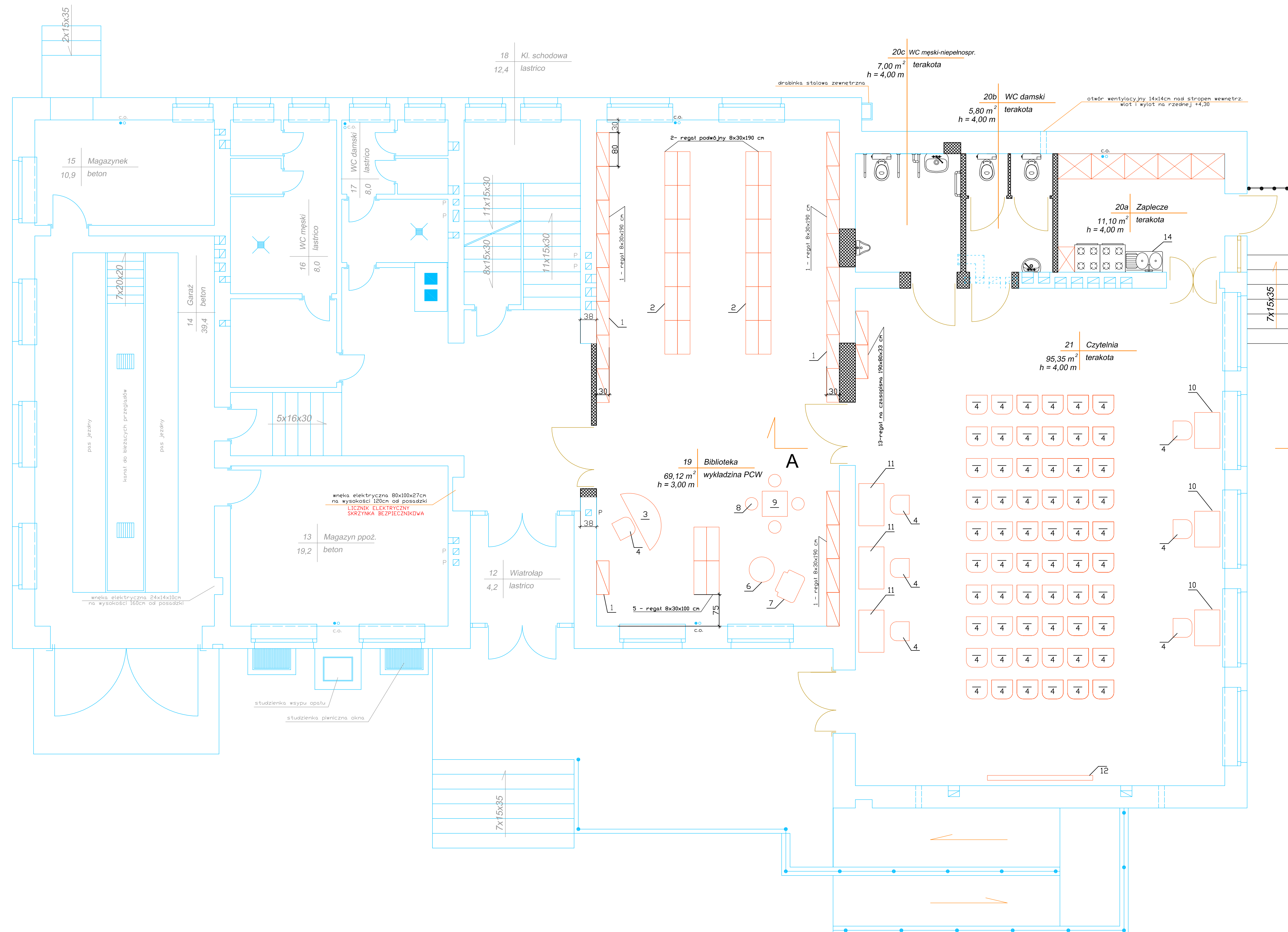
UWAGI!

W obrębie zlikwidowanych podłóg z podbudową na gruncie które zostaną zastąpione projektowanymi należy: Ist. ściany fundamentowe od strony wewnętrznej bud. - zdjąć ist. warstwę izolacji następnie oczyścić o osuszyć powierzchnie ścian przed wykonaniem hydroizolacji zgodnie z rys. nr. 6 (PRZEKRÓJ A - A)

RZUT I PRZEKRÓJ PRZEZ PRZYKŁADOWE SCHODY STALOWE AZUROWE ZEWNĘTRZNE
Wykonane zostaną przez producenta na zamówienie
SKALA 1:25



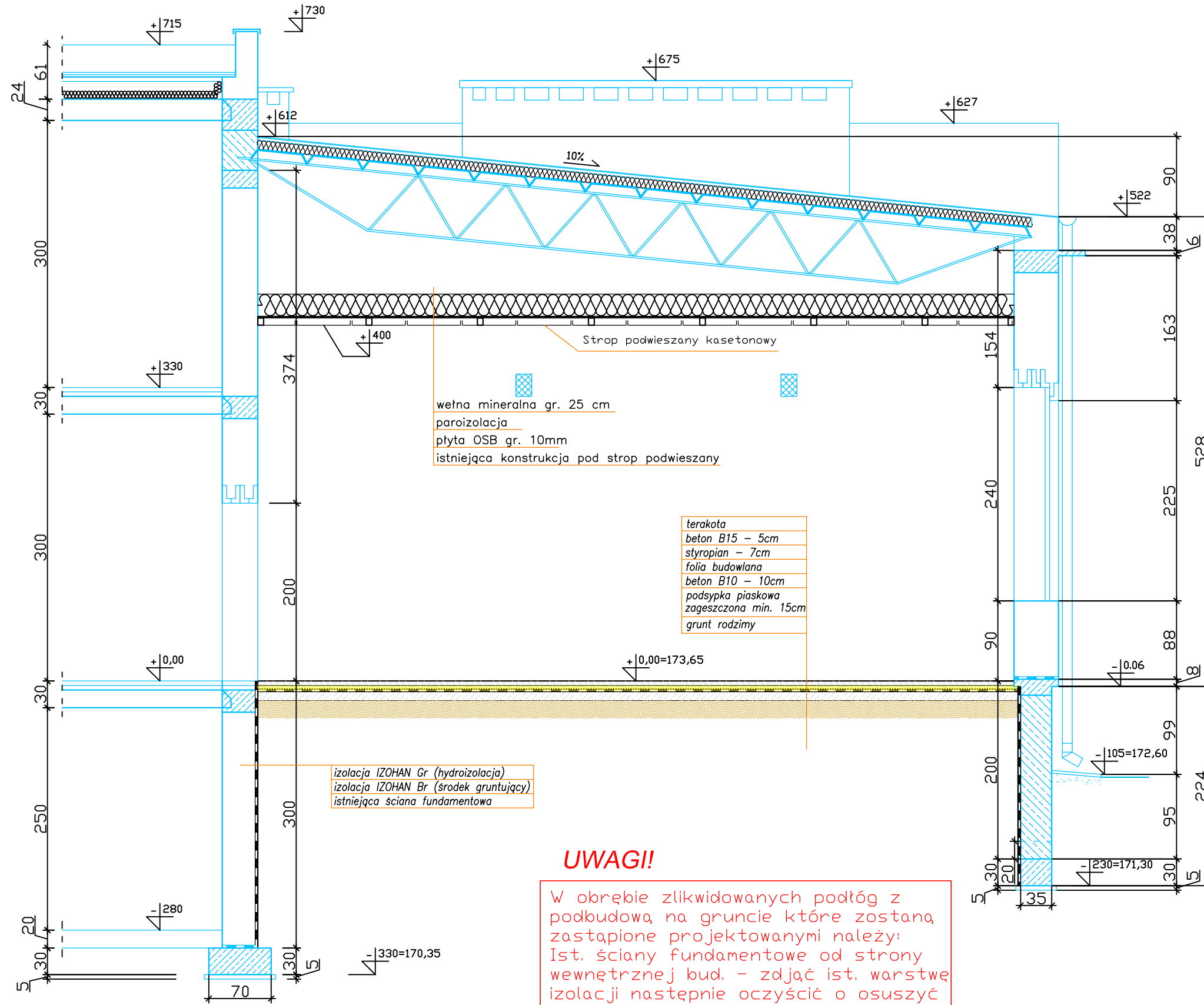
INIEKO PRACOWNIA INWESTYCYJNO-PROJEKTOWA "INEKO" JERZY KUJAWSKI 14-200 IEAWA, ul. Ostródzka 53, telefon 0-89/648-71-51, tel. 0-89/648-76-41 http://www.ineko.pl , e-mail: biuro@ineko.pl			
NAZWA INWESTYCJI: REMONT I ADAPTACJA POMIESZCZEŃ ŚWIETLICY WIEJSKIEJ W PRĄTNYCY NA BIBLIOTEKĘ, PUBLICZNA GMINA LUBAWA WRAZ Z JEJ MODERNIZACJĄ OBIEKT: ŚWIETLICA WIEJSKA ADRES: PRĄTNYCA, GMINA LUBAWA, DZ. NR 191/12, OBRĘB NR. 0016 INWESTOR: Gmina Wiejska Lubawa, Fijewo 73, 14-260 Lubawa Nip 744-16-60-835, Regon 510742882			NR RYSUNKU 4
TEMAT: STAN PROJEKTOWANY - RZUT PARTERU I ZESTAWIENIE STOLARKI OKIENNEJ I DRZWIOWEJ			
PROJEKTOWAŁ: Marek Woszczyński architekt Upr. Nr Bk. II F.7342/55/94	OPRACOWAŁ: Adrian Kujawski	KREŚLIŁ: Adrian Kujawski	PODZIAŁKA 1:50 DATA Kwiecień 2017r.



- Oznaczenia wyposażenia:**
- 1 - regał pojedynczy
 - 2 - regał podwójny
 - 3 - lada biblioteczna półokrągła, wym. 150x60x80cm
 - 4 - krzesło
 - 5 - regał na audyobooki i regał dla dzieci
 - 6 - stolik
 - 7 - fotel
 - 8 - krzesło dla dziecka
 - 9 - stolik dla dziecka
 - 10 - stanowisko do czytania, wym. 85cmx60 cm
 - 11 - stanowisko komputerowe, wym. 100cmx60cm
 - 12 - ekran projekcyjny
 - 13 - regał na czasopiisma 190x80x33 cm
 - 14 - szafka zlewozmywakowa

		PRACOWNIA INWESTYCYJNO-PROJEKTOWA "INEKO" JERZY KUJAWSKI 14-200 ILAWA, ul. Ostródzka 53, telefon 0-89/648-71-51, tel. 0-89/648-76-41 http://www.ineko.pl, e-mail: biuro@ineko.pl	
NAZWA INWESTYCJI: REMONT I ADAPTACJA POMIESZCZEŃ ŚWIETLICY WIEJSKIEJ W PRĄTNYCY NA BIBLIOTEKĘ PUBLICZNĄ GMINY LUBAWA WRAZ Z JEJ MODERNIZACJĄ		NR RYSUNKU 5	
ADRES: PRĄTNYCA, GMINA LUBAWA, DZ. NR 191/12, OBRĘB NR. 0016 INWESTOR: Gmina Wiejska Lubawa, Fijewo 73, 14-260 Lubawa Nip 744-16-60-835, Regon 510742882		DATA Kwiecień 2017r.	
TEMAT: STAN PROJEKTOWANY - RZUT PARTERU - WYPOSAŻENIE			
PROJEKTOWAŁ: Marek Woźniczki architekt Upr. Nr Bk. II F.7342/55/94	OPRACOWAŁ: Adrian Kujawski	KREŚLIŁ: Adrian Kujawski	PODZIAŁKA 1:50

PRZEKRÓJ A - A



UWAGI!

W obrębie zlikwidowanych podłóg z podbudową na gruncie które zostaną zastąpione projektowanymi należy: Ist. ściany fundamentowe od strony wewnętrznej bud. – zdjąć ist. warstwę izolacji następnie oczyścić o osuszyć powierzchnię ścian przed wykonaniem hydroizolacji z wykorzystaniem np. izochanu Gr. i izochanu Br. zgodnie z przekrojem A - A



PRACOWNIA INWESTYCYJNO-PROJEKTOWA "INEKO" JERZY KUJAWSKI
14-200 ILAWA, ul. Ostródzka 53, telefon 0-89/648-71-51, tel. 0-89/648-76-41
<http://www.ineko.pl>, e-mail: biuro@ineko.pl

NAZWA INWESTYCJI: REMONT I ADAPTACJA POMIESZCZEŃ ŚWIETLICY WIEJSKIEJ W PRĄTNICY NA BIBLIOTEKĘ PUBLICZNĄ GMINY LUBAWA WRAZ Z JEJ MODERNIZACJĄ
OBIEKT: ŚWIETLICA WIEJSKA
ADRES: PRĄTNICA, GMINA LUBAWA, DZ. NR 191/12, OBRĘB NR. 0016
INWESTOR: Gmina Wiejska Lubawa, Fijewo 73, 14-260 Lubawa
Nip 744-16-60-835, Regon 510742882

TEMAT: STAN PROJEKTOWANY – PRZEKRÓJ A - A

PROJEKTOWAŁ: OPRAĆOWAŁ: KREŚLIŁ:

Marek Woszczyński Adrian Kujawski Adrian Kujawski

Upr. Nr Bk. II F.7342/55/94

NR RYSUNKU

6

PODZIAŁKA
1:50

DATA
Kwiecień 2017r.