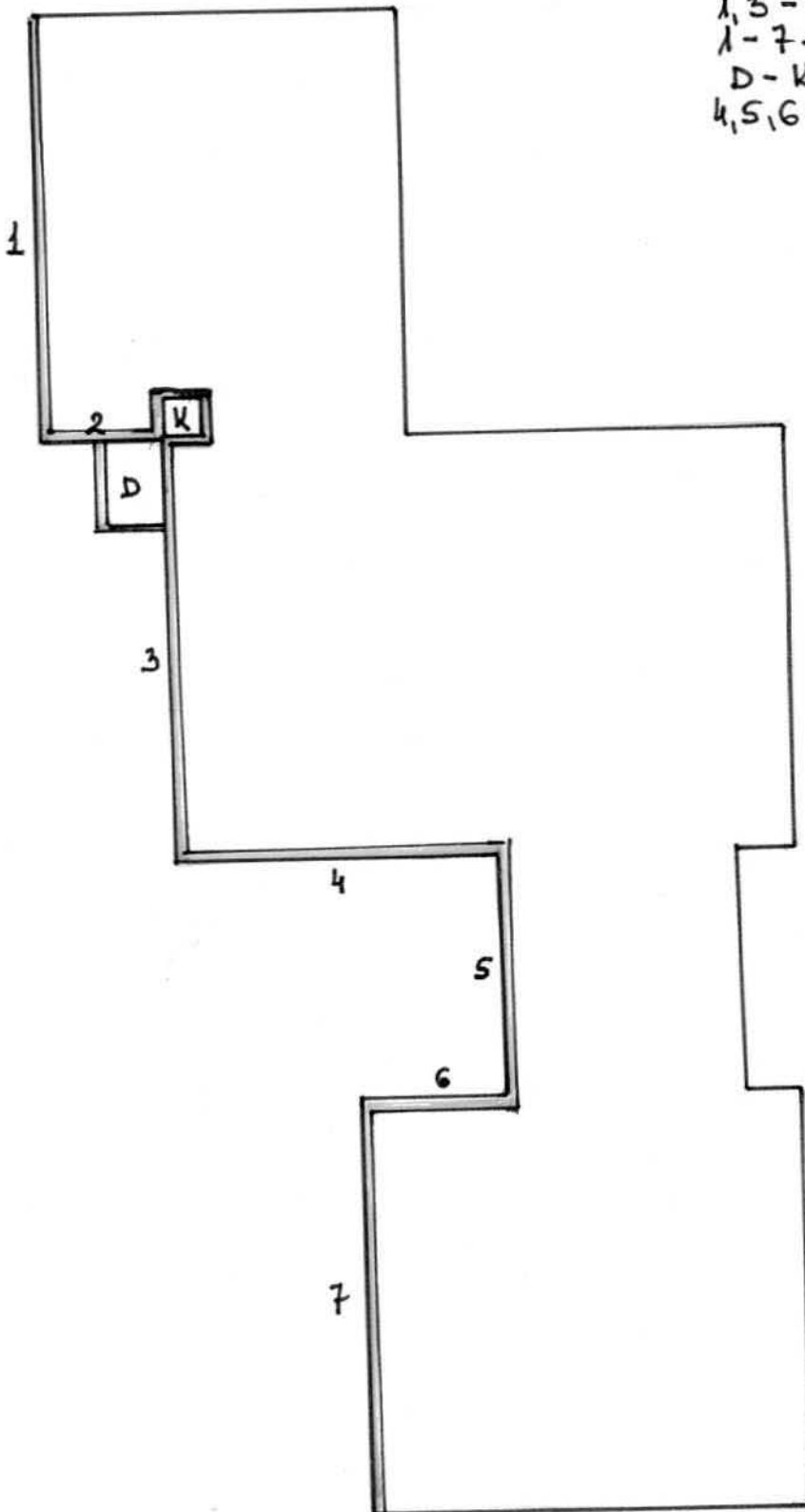


Szkic ścian budynku
przeznaczonych do ocieplenia i otynkowania



1,2,3 - Ocieplenie ścian	- 180 m ²
1,2,3,4,5,6,7 - Tynk, akrylowy	- 600 m ²
K - Tynk kolumna	- 20 m ²
1,3 - Obróbki murów ognioodpornych	- 13 m ²
1-7 - Opaska z masy żywicznej	- 48 m ²
D - Konserwacja dachu	- 10 m ²
4,5,6 - Malowanie + naprawa rynien	- 30 mb
mur spustowy	- 25 mb

Spowodził

Zd. WÓJTA
mgr inż. *[Signature]*
INSPEKTOR