

# ŚWIETLICA W MIEJSCOWOŚCI GRABOWO

PRACOWNIA INWESTYCYJNO-PROJEKTOWA



14-200 Iława ul. Ostródzka 53 NIP 744-000-12-20 tel. 089/6487641 tel./fax. 089/6487151 http://www.ineko.pl

**Rodzaj opracowania :** Projekt do zgłoszenia robót budowlanych

**Branża:** ogólnobudowlana

**Nazwa inwestycji:** TERMOMODERNIZACJA  
ŚWIETLICY W GRABOWIE

**Obiekt:** Świetlica wiejska

**Działka:** numer działki: 405/2  
Obręb Grabowo

**Adres:** Grabowo, obręb Grabowo, gmina  
Lubawa, dz. nr. 405/2, pow.  
Iławski

**Inwestor :** Gmina Lubawa  
14-260 Lubawa, Fijewo 73

**Opracował:**

**Projektant:**

*Oświadczam, że przedmiotowy „Projekt Budowlany wykonałem zgodnie z obowiązującymi normami, wiedzą techniczną, sztuką budowlaną. Projekt jest kompletny w zakresie celu jakiemu ma służyć.*

***Iława , Maj 2014r.***

Pracownia Inwestycyjno - Projektowa „INEKO” Jerzy Kujawski

*Wszelkie prawa zastrzeżone! Niniejszy dokument stanowi element dokumentacji projektowej chronionej prawem autorskim. Reprodukacja projektu w całości lub fragmentach bez uprzedniej zgody autora ZABRONIONA!!!*

## ŚWIETLICA W MIEJSCOWOŚCI GRABOWO

### Zawartość opracowania:

1. Opis techniczny		3 - 4 str.
2. Uprawnienia projektanta + zaświadczenie z IIB		5 - 7 str.
3. Aktualna kopia mapy zasadniczej w skali 1:1000		8 str.
3. Część rysunkowa:		
- Plan realizacyjny	1:1000 (rys. nr.1)	9 str.
- Rysunki budynku świetlicy:		
a) Stan istniejący:		
– rzut przyziemia	1:100 (rys. nr.2)	10 str.
– rzut dachu	1:100 (rys. nr.3)	11 str.
– elewacje	1:100 (rys. nr.4)	12 str.
a) Stan projektowany:		
– rzut przyziemia	1:100 (rys. nr.5)	13 str.
– przekroje A – A i B – B	1:25 (rys. nr. 6)	14 str.
– rzut dachu	1:100 (rys. nr.7)	15 str.
– elewacje	1:100 (rys. nr.8)	16 str.
4. Zdjęcia z inwentaryzacji		17 str.

# ŚWIETLICA W MIEJSCOWOŚCI GRABOWO

## Opis techniczny

### 1. Adres obiektu budowlanego

Budynek świetlicy wiejskiej o którym mowa w projekcie znajduje się na działce nr. **405/2** w miejscowości Grabowo, gmina Lubawa.

### 2. Inwestor

Gmina Lubawa

### 3. Podstawa opracowania

- uzgodnienia z inwestorem,
- aktualna kopia mapy zasadniczej w skali 1:1000,
- wizja lokalna.

### 4. Stan istniejący

#### Zagospodarowanie działki nr. 405/2

Teren działki nr. 405/2 zabudowany jest istniejącym budynkiem świetlicy wiejskiej oraz przyległymi do budynku świetlicy elementami zagospodarowania w postaci spoczników betonowych, nawierzchni betonowej a także chodnika z betonowych płyt chodnikowych które zastąpione zostaną nawierzchnią z kostki betonowej zgodnie z częścią rysunkową opracowania.

#### Budynek świetlicy wiejskiej

– ist. budynek to konstrukcyjnie rozwiązania tradycyjne: fundamenty betonowe, ściany murowane cegły białej oraz bloczków z betonu komórkowego. Stropodachy nieocieplone o konstrukcji drewnianej pokryte papą, kominy murowane z cegły białej pełnej.

### 5. Stan projektowany

#### 5.1. Projektowane zagospodarowanie działki nr. 405/2

Zagospodarowanie terenu działki nie ulegnie zmianie jedynie wcześniej zlikwidowane nawierzchnie w postaci chodnika z płyt betonowych, spocznika betonowego a także pozostałe nawierzchnie betonowe po uprzednim odslonięciu fundamentów będą zastąpione kostką betonową gr. 6cm odseparowaną od pozostałych elementów zagospodarowania obrzeżem betonowym. Od strony południowo – zachodniej i północno – zachodniej powstanie również nowa opaska z kostki betonowej gr. 6cm.

#### 5.2. Budynek świetlicy wiejskiej

##### Technologia robót

Pozostawia się stan istniejący budynku świetlicy w zakresie konstrukcji.

##### Roboty remontowo – wykończeniowe:

- ścian fundamentowe na zewnątrz budynku: istniejące powierzchnie ścian odkryć, skuć istniejący tynk, następnie osuszyć, nałożyć preparat grzybobójczy na powierzchni ścian jeżeli skucie tynku

## ŚWIETLICA W MIEJSCOWOŚCI GRABOWO

wraz z izolacją ujawni występowanie grzyba, ubytki uzupełnić tynkiem wapienno-cementowym przed nałożeniem środka gruntującego. Po zagruntowaniu ścian nałożyć hydroizolację do której przyklejamy płyty styropianowe gr. 5cm. Cokolwiek wykończyć tynkiem mozaikowym

- ściany ponad zerem na zewnątrz budynku: istniejące powierzchnie ścian odkryć, skuć istniejący tynk, następnie osuszyć, nałożyć preparat grzybobójczy na powierzchni ścian jeżeli skucie tynku ujawni występowanie grzyba, ubytki uzupełnić tynkiem wapienno-cementowym przed nałożeniem środka gruntującego. Po zagruntowaniu ściany obłożyć płytami styropianowymi gr. 12cm. Jako wykończenie zastosować tynk mineralny baranek

- stropodachy – docieplić poprzez wykorzystanie zarówno styropapy jak i wełny mineralnej zgodnie z częścią rysunkową opracowania. Istniejące kominy wyremontować zgodnie z częścią rysunkową opracowania. Dach dwuspadowy w części budynku gdzie znajduje się pomieszczenie główne świetlicy pokryć blachodachówką po uprzednim przybiciu łat i kontr łat na istniejące pokrycie z papy. W części budynku gdzie zlokalizowano między innymi garaż oraz stropodach jednospadowy mniej więcej w połowie jego długości istnieje prawdopodobnie kiedyś częściowo rozebrany murek ogniowy przykryty papą bądź ściana wystająca ponad dach przykryta papą po zmianie wysokości dachu. Po zdjęciu istniejącego pokrycia jeżeli faktycznie zostanie odkryta pozostałość murka ogniowego bądź fragmentu istniejącej ściany wystającej ponad dach proponuję wykonać murek ogniowy o wysokości ponad dachem 30cm na całej jego długości a następnie otynkować i wykonać obróbki blacharskie.

- istniejące obróbki blacharskie, rynny dachowe oraz rury spustowe zastąpić nowymi z blachy ocynkowanej

- stolarka okienna i drzwiowa – pozostawiona istniejąca

Budynek wykonany jest w konstrukcji tradycyjnej murowanej.

***Wszelkie prace związane budową budynku gospodarczego nieujęte w opisie wykonać zgodnie z częścią rysunkową opracowania.***

### **Opis techniczny do wykonania prac zawartych w projekcie:**

Prace związane z dociepleniem oraz wykonaniem elewacji nie wprowadzą żadnych zmian w elementach konstrukcyjnych budynku a także wykończeniu i funkcji pomieszczeń budynku świetlicy wiejskiej. Kolorystykę elewacji pozostawia się inwestorowi do indywidualnego rozstrzygnięcia.

### **6. Orzeczenie techniczne określające możliwości wykonania robót w zakresie docieplenia budynku świetlicy wraz z wykonaniem elewacji:**

Z przeprowadzonych oględzin wynika że elementy konstrukcyjne obiektu są w dobrym stanie technicznym. Prace zawarte w projekcie dotyczące docieplenia oraz wykonania elewacji budynku świetlicy wiejskiej nie naruszają bezpieczeństwa konstrukcji i nie zagrażają użytkownikom.

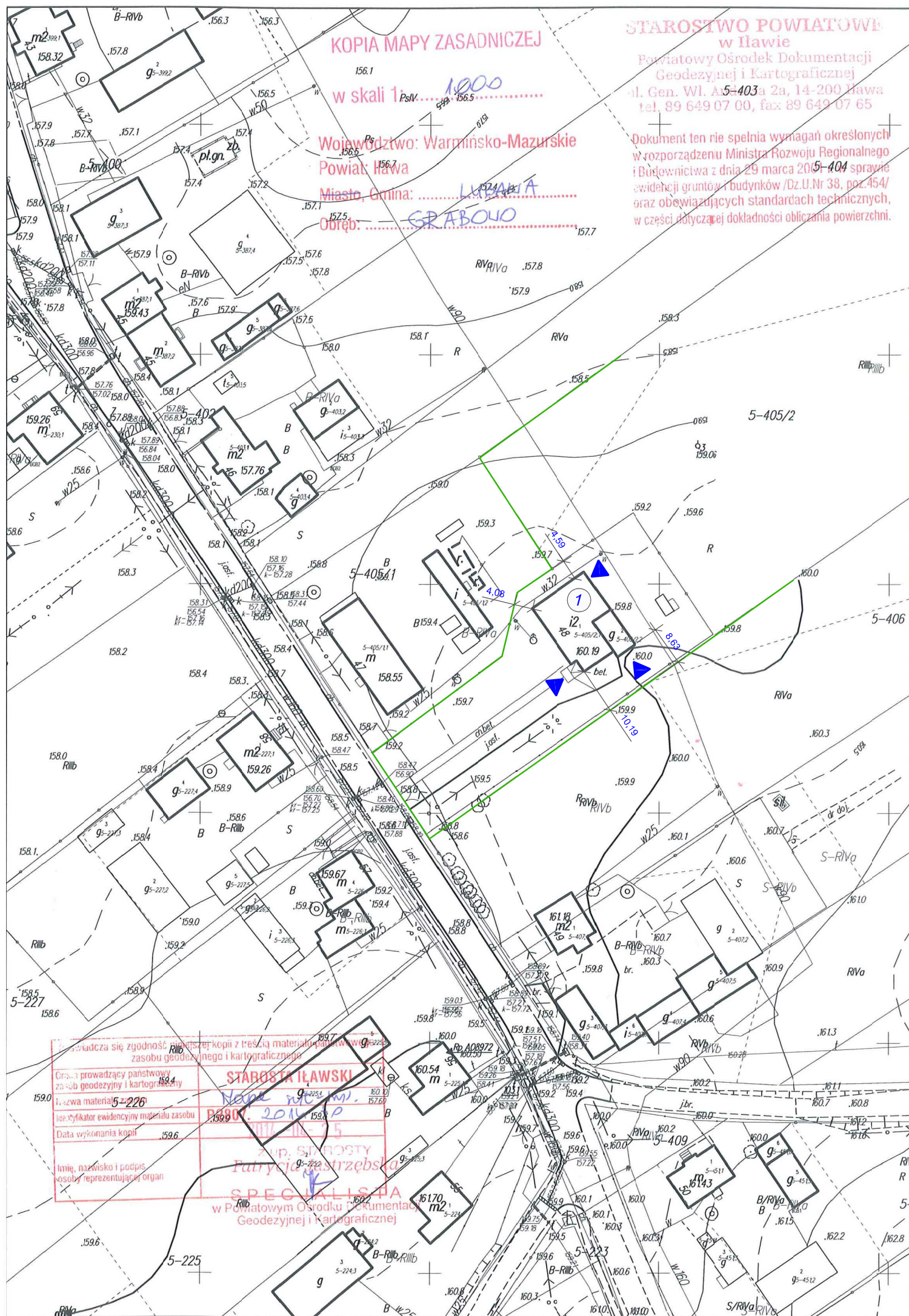
Opracował:

Projektował:

Pracownia Inwestycyjno - Projektowa „INEKO” Jerzy Kujawski

*Wszelkie prawa zastrzeżone! Niniejszy dokument stanowi element dokumentacji projektowej chronionej prawem autorskim. Reprodukacja projektu w całości lub fragmentach bez uprzedniej zgody autora ZABRONIONA!!!*






**STAROSTWO POWIATOWE w Iławie**  
 Powiatowy Ośrodek Dokumentacji Geodezyjnej i Kartograficznej  
 ul. Gen. Wł. A. 5-403 a 2a, 14-200 Iława  
 tel. 89 649 07 00, fax 89 649 07 65

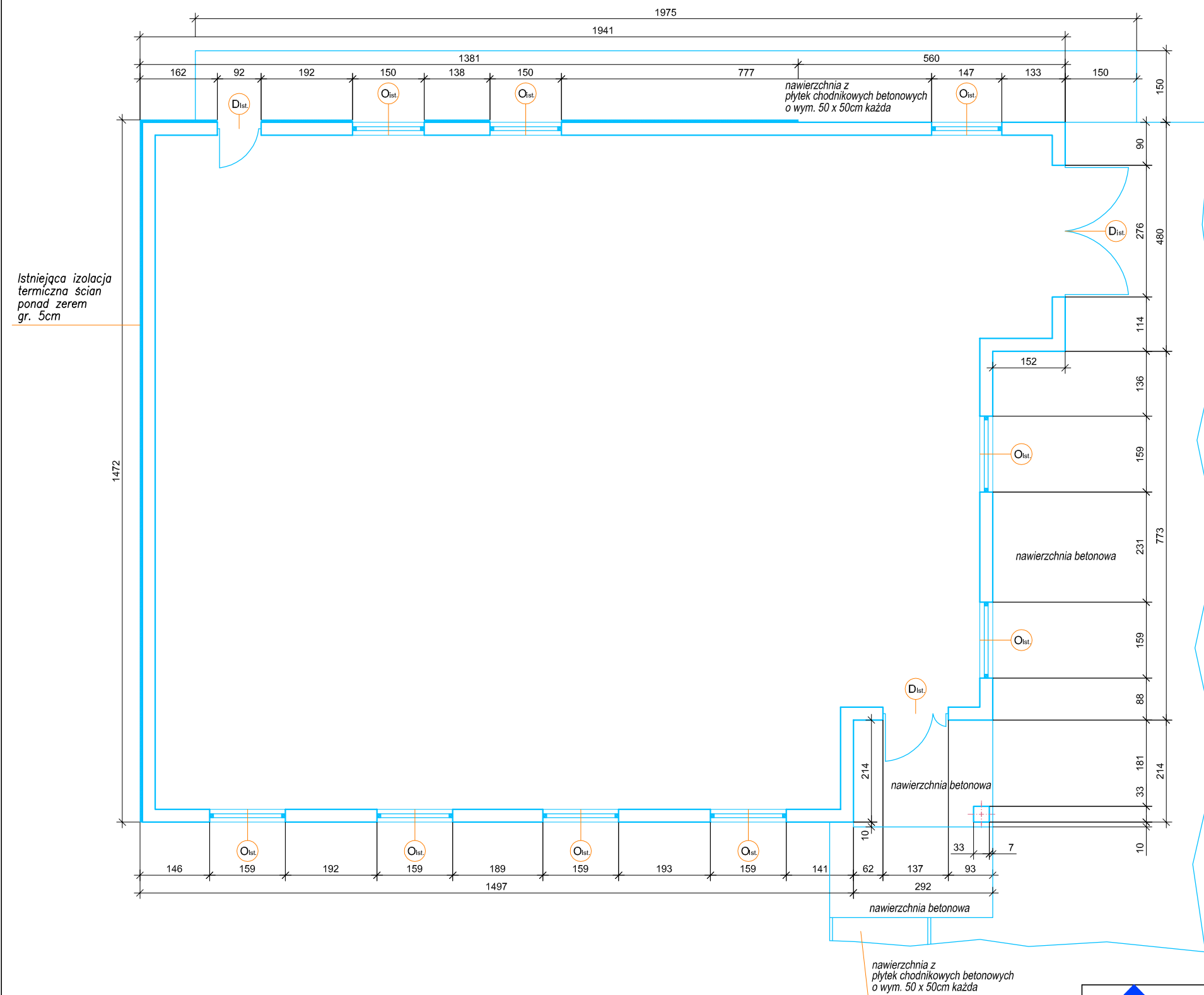
Dokument ten nie spełnia wymagań określonych w rozporządzeniu Ministra Rozwoju Regionalnego i Budownictwa z dnia 29 marca 2005-404 sprawie zwidencji gruntów i budynków /Dz.U.Nr 38, poz.454/ oraz obowiązujących standardach technicznych, w części dotyczącej dokładności obliczenia powierzchni.

**KOPIA MAPY ZASADNICZEJ**  
 w skali 1:1000  
 Województwo: Warmińsko-Mazurskie  
 Powiat: Iława  
 Miasto, Gmina: LUBAWA  
 Obręb: GRABOWO

▲ WEJŚCIA DO BUDYNKU ŚWIETLICY  
 ① BUDYNEK ŚWIETLICY WIEJSKIEJ  
 — GRANICA DZIAŁKI

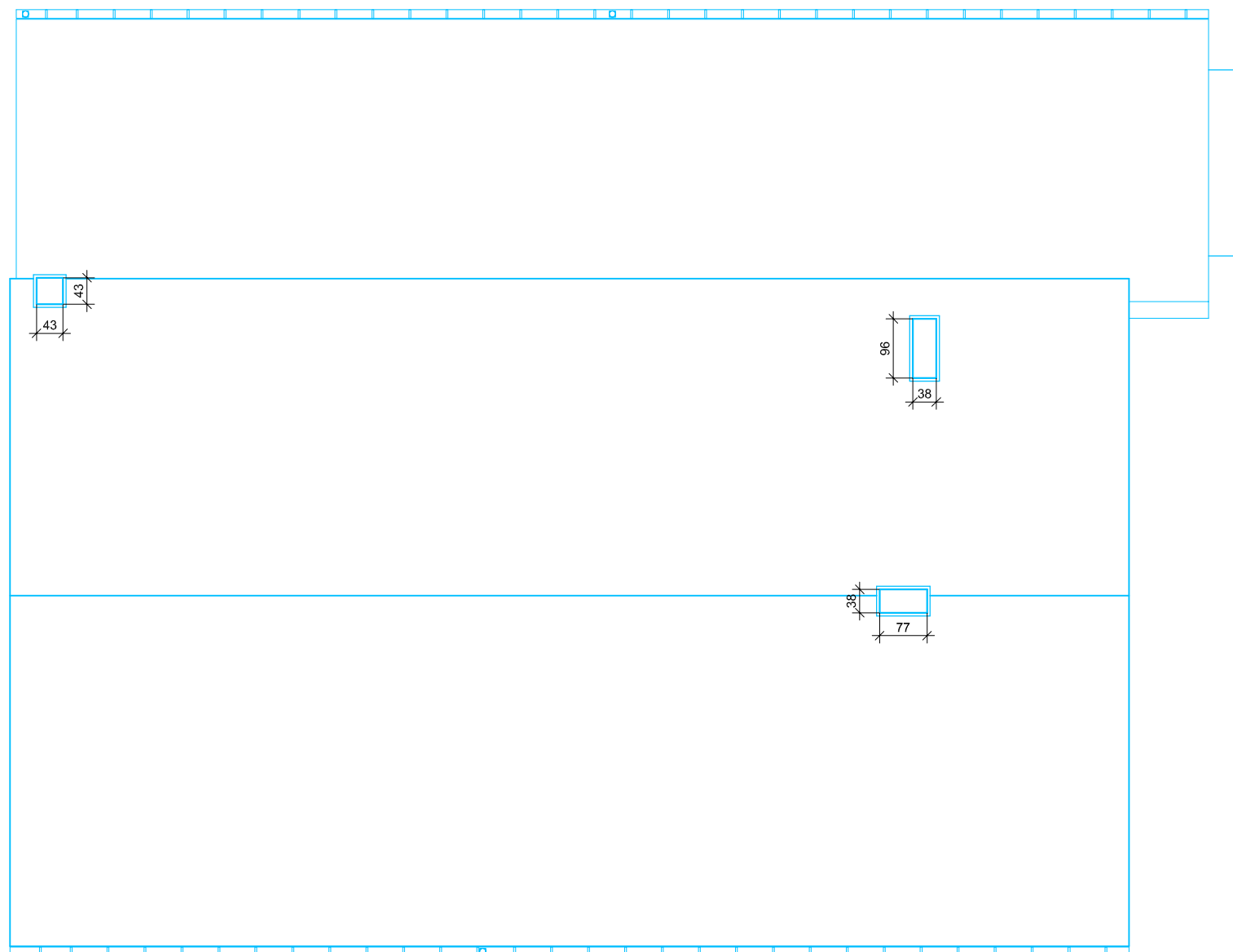
Starosta Iławski  
 Patrycja Pastrzębska  
 S P E C J A L I S T A  
 w Powiatowym Ośrodku Dokumentacji Geodezyjnej i Kartograficznej

 PRACOWNIA INWESTYCYJNO-PROJEKTOWA "INEKO" JERZY KUJAWSKI 14-200 IŁAWA, ul. Ostródzka 53, telefax 0-89/648-71-51, tel. 0-89/648-76-41 <a href="http://www.ineko.pl">http://www.ineko.pl</a> , e-mail: biuro@ineko.pl		NR RYSUNKU 1
OBIEKT: Świetlica wiejska ADRES: Grabowo, obręb Grabowo, gmina Lubawa, dz. nr. 405/2 INWESTOR: Gmina Lubawa, 14-260 Lubawa, Fijewo 73		
TEMAT: Plan realizacyjny		
PROJEKTOWAŁ	OPRACOWAŁ	KREŚLIŁ
		PODZIAŁKA 1:1000 DATA Maj 2014 r.



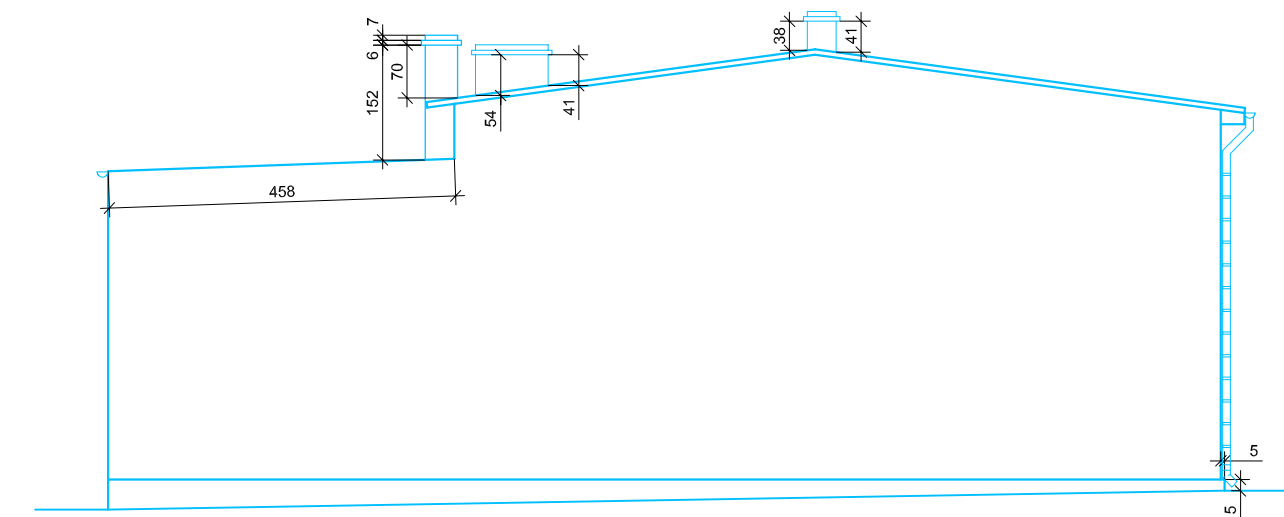
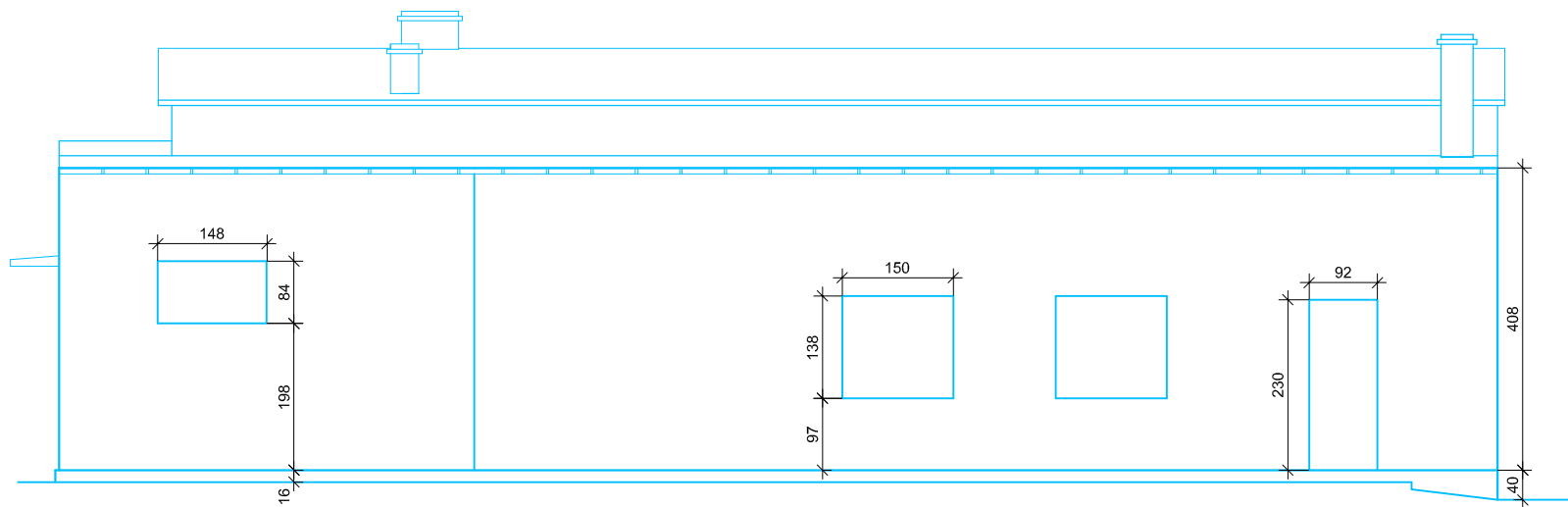
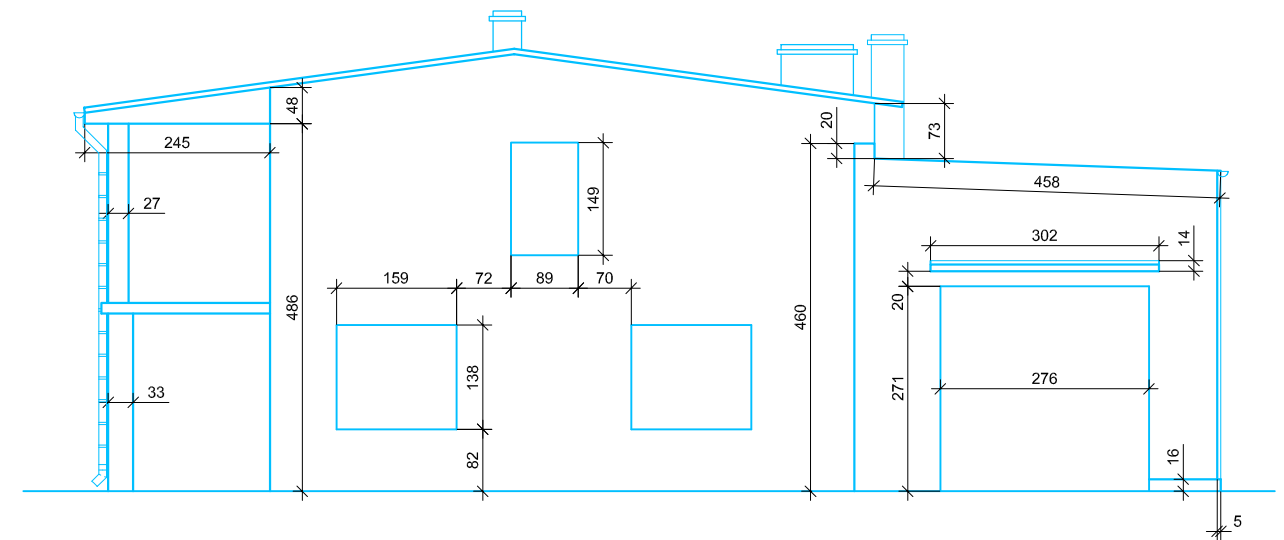
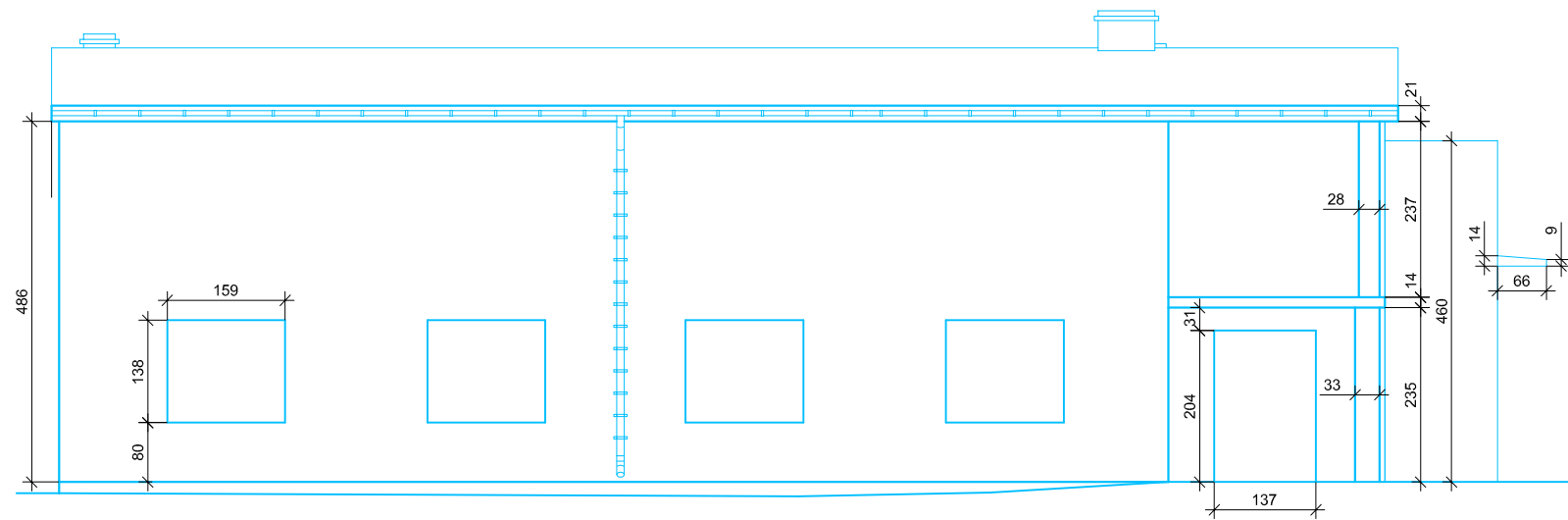
PRACOWNIA INWESTYCYJNO-PROJEKTOWA "INEKO" JERZY KUJAWSKI  
 14-200 IŁAWA, ul. Ostródzka 53, telefax 0-89/648-71-51, tel. 0-89/648-76-41  
<http://www.ineko.pl>, e-mail: [biuro@ineko.pl](mailto:biuro@ineko.pl)

OBIEKT: Świetlica wiejska ADRES: Grabowo, obręb Grabowo, gmina Lubawa, dz. nr. 405/2 INWESTOR: Gmina Lubawa, 14-260 Lubawa, Fijewo 73 TEMAT: STAN ISTNIEJĄCY – RZUT PRZYZIEMIA			NR RYSUNKU  <h1 style="text-align: center;">2</h1>
PROJEKTOWAŁ	OPRACOWAŁ	KREŚLIŁ	PODZIAŁKA 1:100  DATA Maj 2014r.



PRACOWNIA INWESTYCYJNO-PROJEKTOWA "INEKO" JERZY KUJAWSKI  
 14-200 IŁAWA, ul. Ostródzka 53, telefax 0-89/648-71-51, tel. 0-89/648-76-41  
<http://www.ineko.pl>, e-mail: [biuro@ineko.pl](mailto:biuro@ineko.pl)

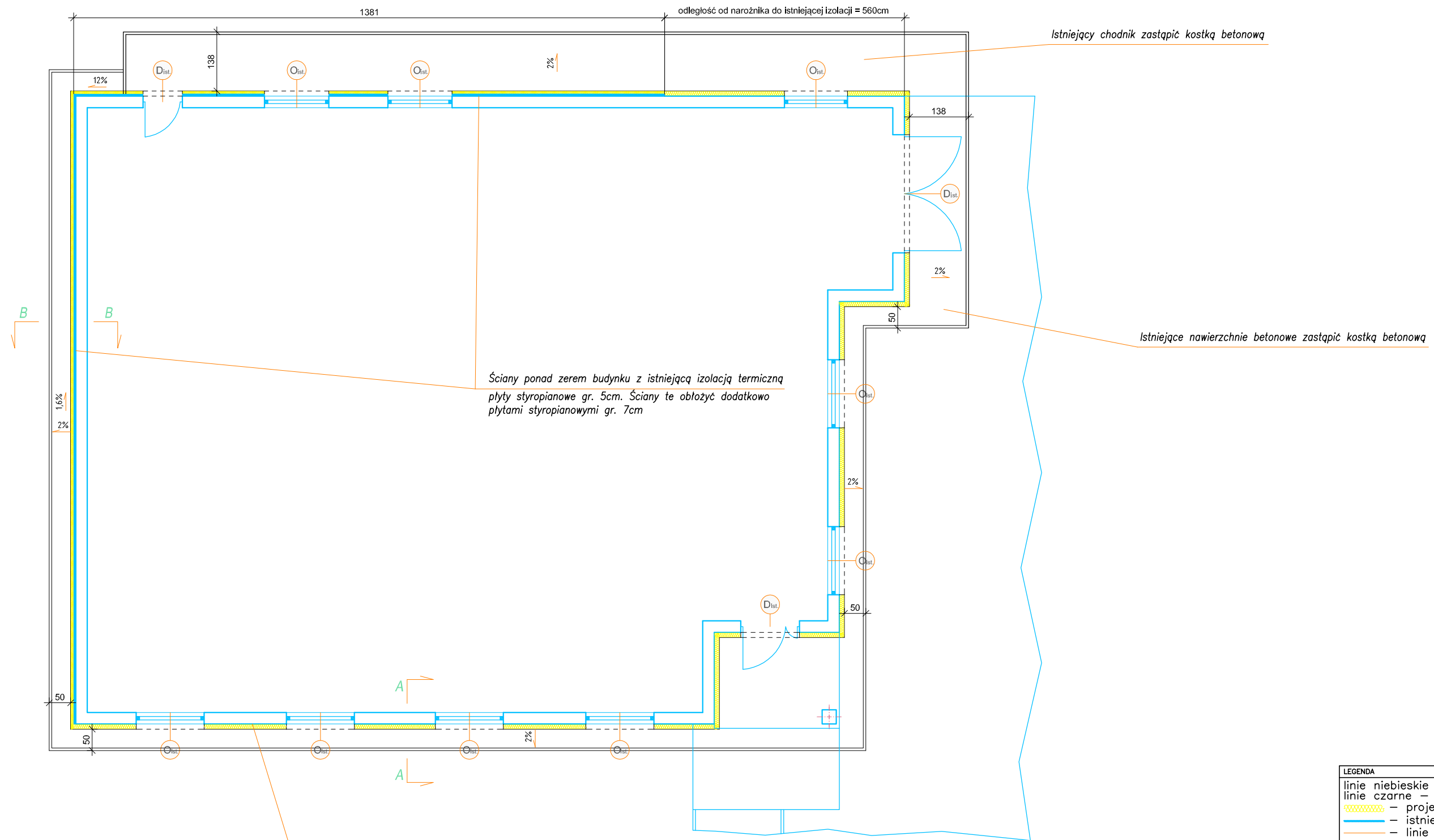
OBIEKT: Świetlica wiejska ADRES: Grabowo, obręb Grabowo, gmina Lubawa, dz. nr. 405/2 INWESTOR: Gmina Lubawa, 14-260 Lubawa, Fijewo 73 TEMAT: STAN ISTNIEJĄCY – RZUT DACHU			NR RYSUNKU  <b>3</b>
PROJEKTOWAŁ	OPRACOWAŁ	KREŚLIŁ	PODZIAŁKA 1:100  DATA Maj 2014r.



PRACOWNIA INWESTYCYJNO-PROJEKTOWA "INEKO" JERZY KUJAWSKI  
 14-200 IŁAWA, ul. Ostródzka 53, telefax 0-89/648-71-51, tel. 0-89/648-76-41  
<http://www.ineko.pl>, e-mail: [biuro@ineko.pl](mailto:biuro@ineko.pl)

OBIEKT: Świetlica wiejska ADRES: Grabowo, obręb Grabowo, gmina Lubawa, dz. nr. 405/2 INWESTOR: Gmina Lubawa, 14-260 Lubawa, Fijewo 73 TEMAT: STAN ISTNIEJĄCY – ELEWACJE			NR RYSUNKU  <h1 style="text-align: center;">4</h1>
PROJEKTOWAŁ	OPRACOWAŁ	KREŚLIŁ	PODZIAŁKA 1:100  DATA Maj 2014r.





Ist. ściany fundamentowe od strony zewnętrznej bud. – zdjąć ist. warstwę izolacji wraz z tynkiem, następnie oczyścić i osuszyć powierzchnie ścian przed nałożeniem środka gruntującego.

Ist. ściany od strony zewnętrznej powyżej zera bud. oprócz ścian z istniejącym dociepleniem – zdjąć istniejący tynk, następnie oczyścić i osuszyć powierzchnie ścian przed nałożeniem środka gruntującego.

Po skuciu tynku oraz oczyszczeniu powierzchni zewnętrznych ścian fundamentowych i ścian ponad zerem budynku uzupełnić ubytki w ścianach np. zaprawą tynkarską bądź gładzią gipsową w zależności od głębokości ubytku.



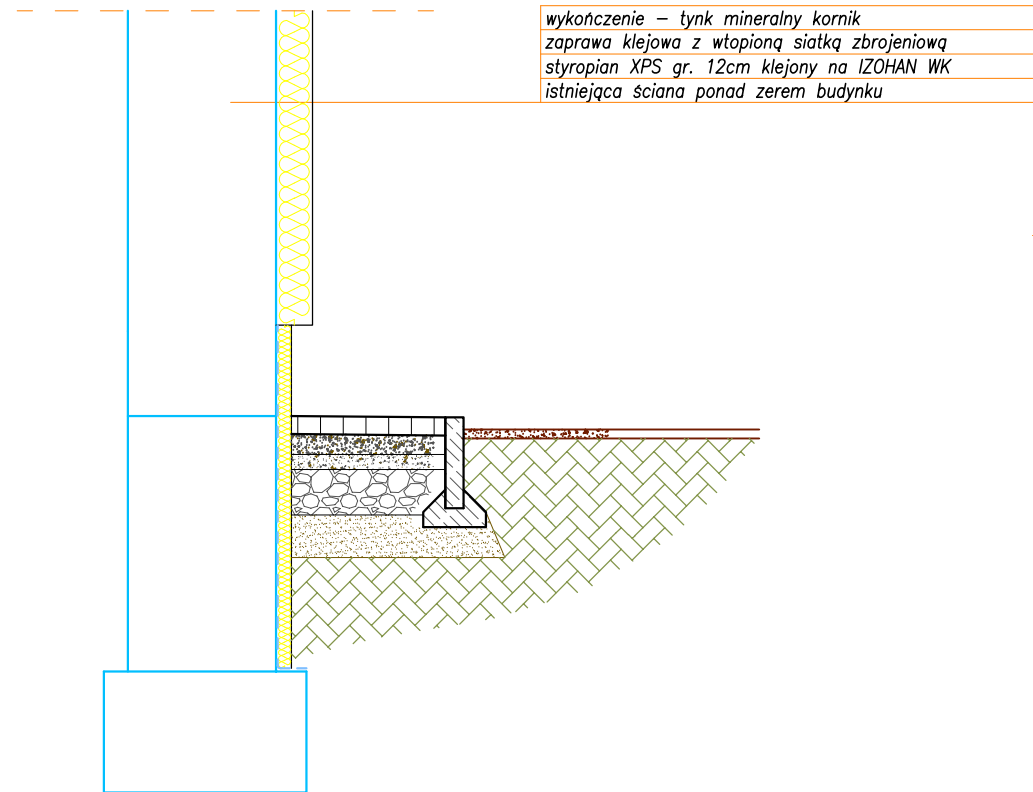
PRACOWNIA INWESTYCYJNO-PROJEKTOWA "INEKO" JERZY KUJAWSKI  
 14-200 IŁAWA, ul. Ostródzka 53, telefax 0-89/648-71-51, tel. 0-89/648-76-41  
<http://www.ineko.pl>, e-mail: [biuro@ineko.pl](mailto:biuro@ineko.pl)

OBIEKT: Świetlica wiejska ADRES: Grabowo, obręb Grabowo, gmina Lubawa, dz. nr. 405/2 INWESTOR: Gmina Lubawa, 14-260 Lubawa, Fijewo 73 TEMAT: STAN PROJEKTOWANY – RZUT PRZYZIEMIA			NR RYSUNKU  <h1 style="text-align: center;">5</h1>
PROJEKTOWAŁ	OPRACOWAŁ	KREŚLIŁ	PODZIAŁKA 1:100  DATA Maj 2014r.

**PRZEKRÓJ A-A**  
przez ścianę bez istniejącej izolacji  
ściany ponad zerem budynku

Przykładowy przekrój przedstawiający  
rozwiązania technologiczne niezbędne  
do wykonania izolacji ścian fundamentowych  
oraz ścian ponad zerem budynku

Skala 1:25



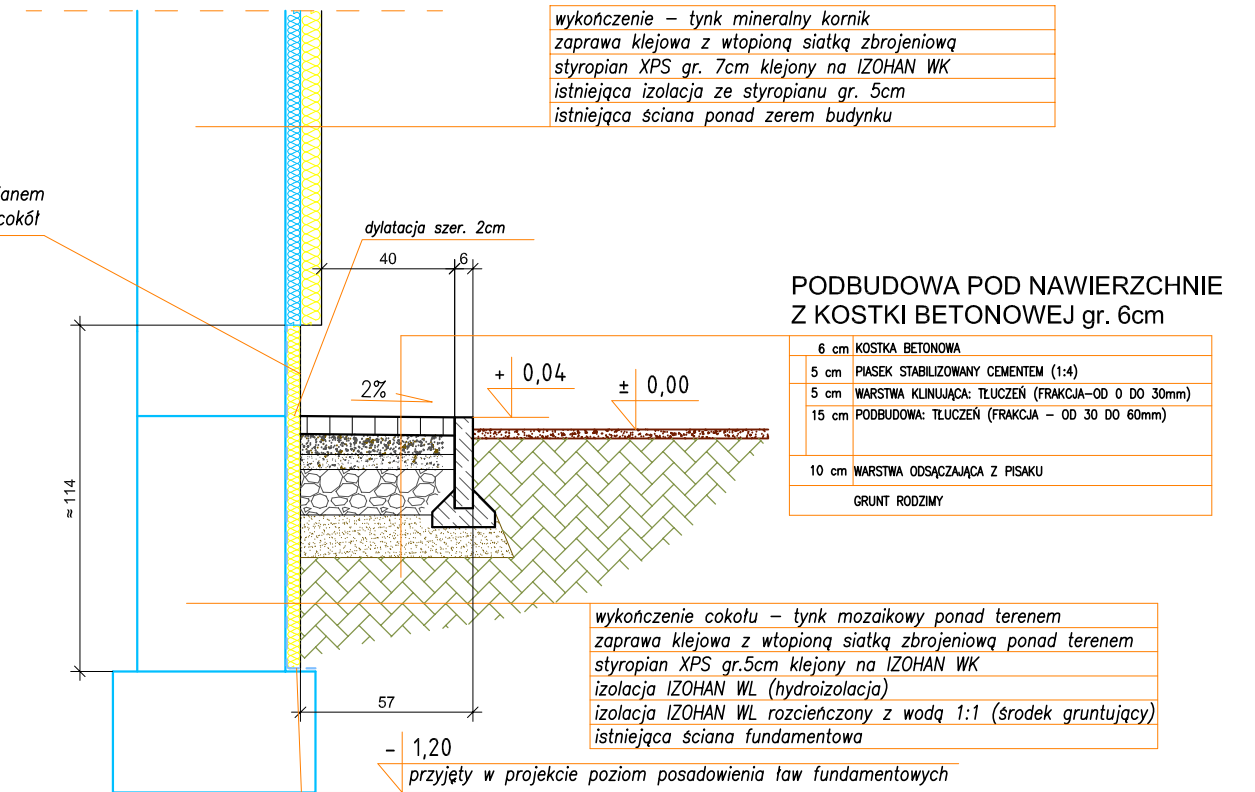
wykończenie – tynk mineralny kornik  
zaprawa klejowa z wtopioną siatką zbrojeniową  
styropian XPS gr. 12cm klejony na IZOHAN WK  
istniejąca ściana ponad zerem budynku

Przed obłożeniem cokołu styropianem  
gr. 5cm należy skuć istniejący cokół

**PRZEKRÓJ B-B**  
przez ścianę z istniejącą izolacją  
ściany ponad zerem budynku

Przykładowy przekrój przedstawiający  
rozwiązania technologiczne niezbędne  
do wykonania izolacji ścian fundamentowych  
oraz ścian ponad zerem budynku

Skala 1:25



wykończenie – tynk mineralny kornik  
zaprawa klejowa z wtopioną siatką zbrojeniową  
styropian XPS gr. 7cm klejony na IZOHAN WK  
istniejąca izolacja ze styropianu gr. 5cm  
istniejąca ściana ponad zerem budynku

**PODBUDOWA POD NAWIERZCHNIĘ  
Z KOSTKI BETONOWEJ gr. 6cm**

6 cm	KOSTKA BETONOWA
5 cm	PIASEK STABILIZOWANY CEMENTEM (1:4)
5 cm	WARSTWA KLINUJĄCA: TŁUCZEŃ (FRAKCJA-OD 0 DO 30mm)
15 cm	PODBUDOWA: TŁUCZEŃ (FRAKCJA - OD 30 DO 60mm)
10 cm	WARSTWA ODSĄCZAJĄCA Z PISAKU
	GRUNT RODZIMY

wykończenie cokołu – tynk mozaikowy ponad terenem  
zaprawa klejowa z wtopioną siatką zbrojeniową ponad terenem  
styropian XPS gr.5cm klejony na IZOHAN WK  
izolacja IZOHAN WL (hydroizolacja)  
izolacja IZOHAN WL rozcieńczony z wodą 1:1 (środek gruntujący)  
istniejąca ściana fundamentowa

**Uwagi:**  
WSZELKIE NAZWY PRODUCENTÓW PODANO  
JAKO PRZYKŁADOWE.

LEGENDA

linie niebieskie	– elementy istniejące
linie czarne	– elementy projektowane
🔲	– projektowane ocieplenie
—	– linie pomocnicze

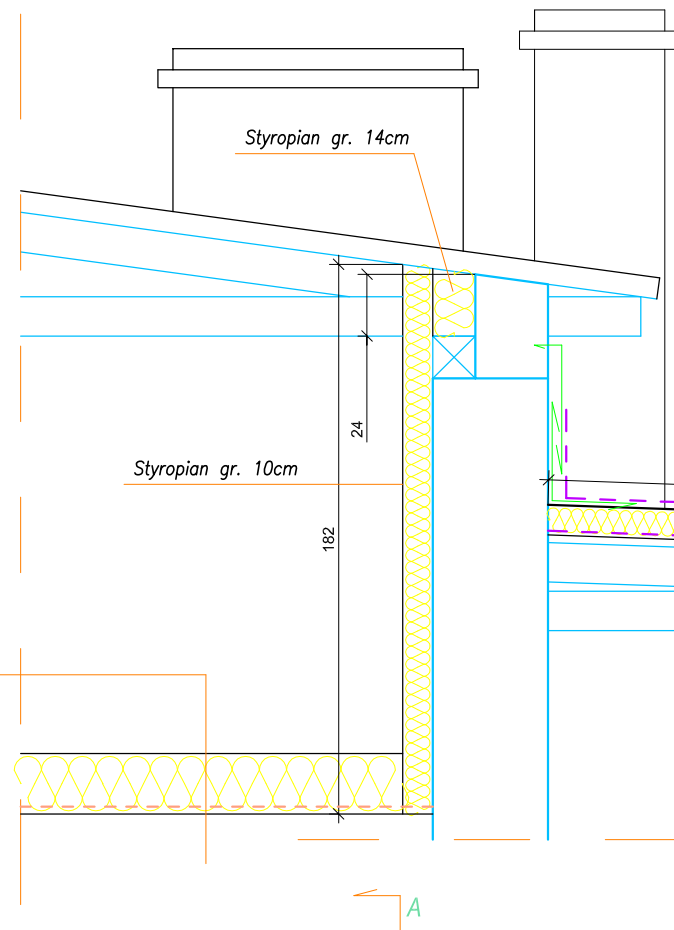
**INEKO** PRACOWNIA INWESTYCYJNO-PROJEKTOWA "INEKO" JERZY KUJAWSKI  
14-200 IŁAWA, ul. Ostródzka 53, telefax 0-89/648-71-51, tel. 0-89/648-76-41  
http://www.ineko.pl, e-mail: biuro@ineko.pl

OBIEKT: Świetlica wiejska ADRES: Grabowo, obręb Grabowo, gmina Lubawa, dz. nr. 405/2 INWESTOR: Gmina Lubawa, 14-260 Lubawa, Fijewo 73 TEMAT: STAN PROJEKTOWANY – PRZEKROJE A – A i B – B			NR RYSUNKU <b>6</b>
---	--	--	------------------------

PROJEKTOWAŁ	OPRACOWAŁ	KREŚLIŁ	PODZIAŁKA 1:25
			DATA Maj 2014r.

**IZOLACJA ISTNIEJĄCEGO STROPU**

włna mineralna gr.20cm  
folia budowlana



**PRZEKRÓJ A-A**

Przekrój przedstawiający rozwiązania technologiczne niezbędne do wykonania izolacji dachu oraz ścianki kolankowej

**Skala 1:25**

Papa nawierzchniowa termozgrzewalna
Papa podkładowa
styropapa np. IZOBUD PSK-2 gr. 100mm (styropian EPS 100)
Klej bitumiczny
Paraizolacja bitumiczna
Podłoże – istniejące deski zagruntować ASFALTOWĄ EMULSJĄ ANIONOWĄ
istniejąca konstrukcja nośna dachu w postaci dźwigarów kratowych drewnianych

Belka drewniana 10x24cm do zamocowania obróbek blacharskich. Zamocować po wykonaniu warstw podkładowych przed położeniem styropapy

**Uwagi:**

PO ZDJĘCIU POKRYCIA PRZEPROWADZIĆ OGLĘDZINY W CELU WYELIMINOWANIA NIERÓWNOŚCI POŁACI. JEŻELI PROBLEM NIE BĘDZIE DOTYCZYŁ SAMEGO POKRYCIA BĄDŹ DESEK NALEŻY JE ZDJĄĆ ABY WYPROSTOWAĆ GÓRNE PASY DŹWIGARÓW POPRZEC NP. PRZYBICIE ODPOWIEDNIO UKSZtałOWANYCH PRZEZ CIEŚLĘ NAKŁADEK.

Belki drewniane 10x24cm do zamocowania obróbek blacharskich. Zamocować po wykonaniu warstw podkładowych przed położeniem styropapy nad istniejącymi ścianami

Zbić istniejący tynk z boków oraz spodu daszku Następnie otynkować te same powierzchnie stosując tynk o identycznej fakturze i kolorze co zastosowany przy tynkowaniu docieplonych ścian ponad zerem

Po zdjęciu pokrycia i obróbek blacharskich wykonać nowe pokrycie i obróbki blacharskie

**WYMIENIĆ ISTNIEJĄCE RYNNY I RURY SPUSTOWE NA NOWE  
WYMIENIĆ ISTNIEJĄCE OBRÓBKI BLACHASKIE**

Rozebrać istniejący komin ponad dachem a następnie nadmurować do pierwotnej wysokości z zachowaniem pierwotnej technologii wykonania. Na koniec obłożyć tynkiem.

Proponuję zastosować tynk o identycznym kolorze oraz fakturze co zastosowany przy wykończeniu ścian ponad zerem budynku.

Obłożyć tynkiem.

Proponuję zastosować tynk o identycznym kolorze oraz fakturze co zastosowany przy wykończeniu ścian ponad zerem budynku.

Pokryć blachodachówką po uprzednim przybiciu łat i kontr łat na istniejące pokrycie z papy. Kontrłaty przybić do górnych pasów dźwigarów kratowych w osiach na istniejące pokrycie z papy.

Począwszy od drugiejłaty wszystkie powyżej bijemy co 35 lub 40 cm w zależności od producenta. Zastosować kontrłaty o wymiarach 2,5x5 cm orazłaty 3,8x5 cm.

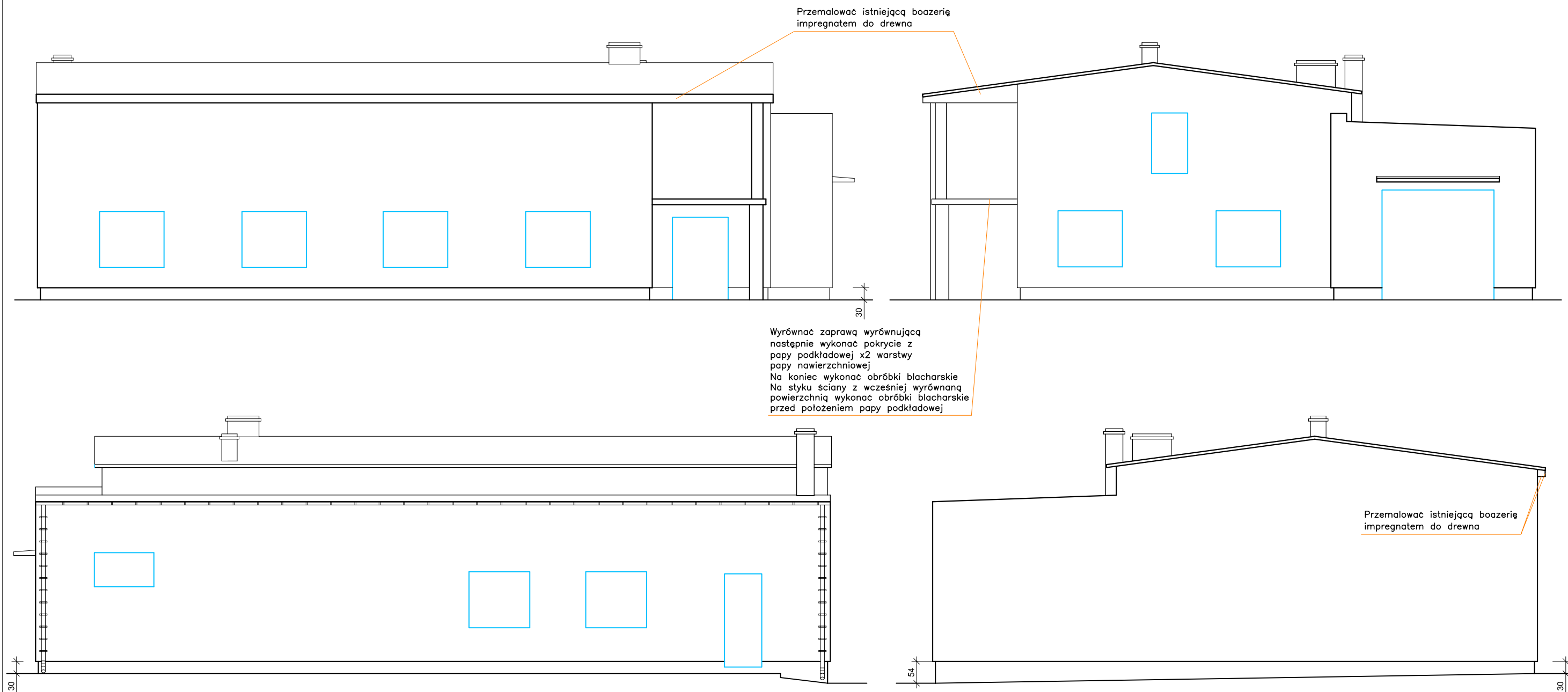
Belki drewniane 10x24cm do zamocowania obróbek blacharskich na obu połaciach.

<b>LEGENDA</b>	
linie niebieskie	– elementy istniejące
linie czarne	– elementy projektowane
	– projektowane ocieplenie
	– linie pomocnicze



PRACOWNIA INWESTYCYJNO-PROJEKTOWA "INEKO" JERZY KUJAWSKI  
14-200 ILAWA, ul. Ostródzka 53, telefax 0-89/648-71-51, tel. 0-89/648-76-41  
<http://www.ineko.pl>, e-mail: [biuro@ineko.pl](mailto:biuro@ineko.pl)

OBIEKT: Świetlica wiejska				NR RYSUNKU <b>7</b>
ADRES: Grabowo, obręb Grabowo, gmina Lubawa, dz. nr. 405/2				
INWESTOR: Gmina Lubawa, 14-260 Lubawa, Fijewo 73				
TEMAT: STAN PROJEKTOWANY – RZUT DACHU				PODZIAŁKA 1:100
PROJEKTOWAŁ	OPRACOWAŁ	KREŚLIŁ		
				DATA Maj 2014r.



LEGENDA	
linie niebieskie	– elementy istniejące
linie czarne	– elementy projektowane
linie pomocnicze	– linie pomocnicze



PRACOWNIA INWESTYCYJNO-PROJEKTOWA "INEKO" JERZY KUJAWSKI  
14-200 IŁAWA, ul. Ostródzka 53, telefax 0-89/648-71-51, tel. 0-89/648-76-41  
<http://www.ineko.pl>, e-mail: [biuro@ineko.pl](mailto:biuro@ineko.pl)

OBIEKT: Świetlica wiejska ADRES: Grabowo, obręb Grabowo, gmina Lubawa, dz. nr. 405/2 INWESTOR: Gmina Lubawa, 14-260 Lubawa, Fijewo 73 TEMAT: STAN PROJEKTOWANY – ELEWACJE			NR RYSUNKU  <b>8</b>
PROJEKTOWAŁ	OPRACOWAŁ	KREŚLIŁ	PODZIAŁKA 1:100  DATA Maj 2014r.





PRACOWNIA INWESTYCYJNO-PROJEKTOWA "INEKO" JERZY KUJAWSKI  
 14-200 IŁAWA, ul. Ostródzka 53, telefax 0-89/648-71-51, tel. 0-89/648-76-41  
<http://www.ineko.pl>, e-mail: [biuro@ineko.pl](mailto:biuro@ineko.pl)

OBIEKT: Świetlica wiejska ADRES: Grabowo, obręb Grabowo, gmina Lubawa, dz. nr. 405/2 INWESTOR: Gmina Lubawa, 14-260 Lubawa, Fijewo 73 TEMAT: ZDJĘCIA Z INWENTARYZACJI		
PROJEKTOWAŁ	OPRACOWAŁ	
		DATA Maj 2014r.