

ŚWIETLICA W MIEJSCOWOŚCI WAŁDYKI

PRACOWNIA INWESTYCYJNO-PROJEKTOWA



14-200 Iława ul. Ostródzka 53 NIP 744-000-12-20 tel. 089/6487641 tel./fax. 089/6487151 http://www.ineko.pl

Rodzaj opracowania : Projekt do zgłoszenia robót budowlanych

Branża: ogólnobudowlana

Nazwa inwestycji: TERMOMODERNIZACJA
ŚWIETLICZY W WAŁDYKACH

Obiekt: Świetlica wiejska

Działka: numer działki: 150/1
Obręb Wałdyki

Adres: Wałdyki, obręb Wałdyki, gmina
Lubawa, dz. nr. 150/1, pow.
Iławski

Inwestor : Gmina Lubawa
14-260 Lubawa, Fijewo 73

Opracował:

Projektant:

Oświadczam, że przedmiotowy „Projekt Budowlany wykonałem zgodnie z obowiązującymi normami, wiedzą techniczną, sztuką budowlaną. Projekt jest kompletny w zakresie celu jakiemu ma służyć.

Iława , Maj 2014r.

Pracownia Inwestycyjno - Projektowa „INEKO” Jerzy Kujawski

Wszelkie prawa zastrzeżone! Niniejszy dokument stanowi element dokumentacji projektowej chronionej prawem autorskim. Reprodukacja projektu w całości lub fragmentach bez uprzedniej zgody autora ZABRONIONA!!!

ŚWIETLICA W MIEJSCOWOŚCI WAŁDYKI

Zawartość opracowania:

1. Opis techniczny		3 - 4 str.
2. Uprawnienia projektanta + zaświadczenie z IIB		5 - 7 str.
3. Aktualna kopia mapy zasadniczej w skali 1:1000		8 str.
3. Część rysunkowa:		
- Plan realizacyjny	1:1000 (rys. nr.1)	9 str.
- Rysunki budynku świetlicy:		
a) Stan istniejący:		
– rzut przyziemia	1:100 (rys. nr.2)	10 str.
– rzut dachu	1:100 (rys. nr.3)	11 str.
– elewacje	1:100 (rys. nr.4)	12 str.
a) Stan projektowany:		
– rzut przyziemia	1:100 (rys. nr.5)	13 str.
– rzut dachu	1:100 (rys. nr.6)	14 str.
– elewacje	1:100 (rys. nr.7)	15 str.
4. Zdjęcia z inwentaryzacji		16 str.

ŚWIETLICA W MIEJSCOWOŚCI WAŁDYKI

Opis techniczny

1. Adres obiektu budowlanego

Budynek świetlicy wiejskiej o którym mowa w projekcie znajduje się na działce nr. **150/1** w miejscowości Wałdyki, gmina Lubawa.

2. Inwestor

Gmina Lubawa

3. Podstawa opracowania

- uzgodnienia z inwestorem,
- aktualna kopia mapy zasadniczej w skali 1:1000,
- wizja lokalna.

4. Stan istniejący

Zagospodarowanie działki nr. 150/1

Teren działki nr. 150/1 zabudowany jest istniejącym budynkiem świetlicy wiejskiej oraz przyległymi do budynku świetlicy elementami zagospodarowania w postaci spoczników betonowych, opaski betonowej, nawierzchni z kostki betonowej a także chodnika z betonowych płyt chodnikowych które zastąpione zostaną nawierzchnią z kostki betonowej zgodnie z częścią rysunkową opracowania.

Budynek świetlicy wiejskiej

– ist. budynek to konstrukcyjnie rozwiązania tradycyjne: fundamenty betonowe, ściany murowane z pustaków żużlobetonowych i cegły białej. Stropodachy nieocieplone o konstrukcji drewnianej pokryte papą oraz azbestem, kominy murowane z cegły białej pełnej.

5. Stan projektowany

5.1. Projektowane zagospodarowanie działki nr. 150/1

Zagospodarowanie terenu działki nie ulegnie zmianie jedynie istniejące spoczniki fragment chodnika biegnącego pomiędzy spocznikami wzdłuż południowo – zachodniej ściany a także opaska betonowa po uprzednim odsłonięciu fundamentów będą zastąpione kostką betonową gr. 6cm odseparowaną od pozostałych elementów zagospodarowania obrzeżem betonowym.

5.2. Budynek świetlicy wiejskiej

Technologia robót

Pozostawia się stan istniejący budynku świetlicy w zakresie konstrukcji.

Roboty remontowo – wykończeniowe:

- ścian fundamentowe na zewnątrz budynku: istniejące powierzchnie ścian odkryć, skuć istniejący tynk, następnie osuszyć powierzchnie ścian, nałożyć preparat grzybobójczy na powierzchni ścian jeżeli skucie tynku wraz z izolacją ujawni występowanie grzyba, ubytki w ścianach uzupełnić

ŚWIETLICA W MIEJSCOWOŚCI WAŁDYKI

tynkem wapienno-cementowym przed nałożeniem środka gruntującego. Po zagruntowaniu ścian nałożyć hydroizolację do której przyklejamy płyty styropianowe gr. 5cm. Cokolwiek wykończyć tynkiem mozaikowym

- ściany ponad zerem na zewnątrz budynku: istniejące powierzchnie ścian odkryć, skuć istniejący tynk, następnie osuszyć powierzchnie ścian, nałożyć preparat grzybobójczy na powierzchni ścian jeżeli skucie tynku ujawni występowanie grzyba, ubytki w ścianach uzupełnić tynkiem wapienno-cementowym przed nałożeniem środka gruntującego. Po zagruntowaniu ściany obłożyć płytami styropianowymi gr. 12cm. Jako wykończenie zastosować tynk mineralny baranek

- stropodachy – docieplić poprzez wykorzystanie zarówno styropapy jak i wełny mineralnej zgodnie z częścią rysunkową opracowania. Istniejące kominy bądź wywietrzaki wyremontować zgodnie z częścią rysunkową opracowania. Dach dwuspadowy w części budynku gdzie znajduje się pomieszczenie główne świetlicy pokryć blachodachówką po uprzednim przybiciu łąt o wym. 3,8 x 5 cm i kontr łąt o wym. 2,5 x 5 cm na istniejące pokrycie z papy. Istniejące pokrycie z azbestu należy zdjąć. Rozmieszczenie łąt pod blachodachówkę uzależnione jest do długości modułu blachodachówki jaki masz zamiar położyć na dachu. Najpopularniejsze na rynku Polskim są blachodachówki o module 350 i 400 mm, a więc począwszy od drugiej łąty wszystkie powyżej bijemy co 350 lub 400 mm.

Rozmieszczenie łąt pod blachę trapezową zależy od kąta nachylenia dachu i profilu blachy trapezowej. Przy małych kątach i niskich profilach 12-15 mm rozstaw łąt powinien być nie większy niż 400 mm. Im większy kąt dachu, tym rozstaw łąt może być większy.

- istniejące obróbki blacharskie, rynny dachowe oraz rury spustowe zastąpić nowymi z blachy ocynkowanej

- stolarka okienna i drzwiowa – pozostawiona istniejąca

Budynek wykonany jest w konstrukcji tradycyjnej murowanej.

Wszelkie prace związane budową budynku gospodarczego nieujęte w opisie wykonać zgodnie z częścią rysunkową opracowania.

Opis techniczny do wykonania prac zawartych w projekcie:

Prace związane z dociepleniem oraz wykonaniem elewacji nie wprowadzą żadnych zmian w elementach konstrukcyjnych budynku a także wykończeniu i funkcji pomieszczeń budynku świetlicy wiejskiej. Kolorystykę elewacji pozostawia się inwestorowi do indywidualnego rozstrzygnięcia.

6. Orzeczenie techniczne określające możliwości wykonania robót w zakresie docieplenia budynku świetlicy wraz z wykonaniem elewacji:

Z przeprowadzonych oględzin wynika że elementy konstrukcyjne obiektu są w dobrym stanie technicznym. Prace zawarte w projekcie dotyczące docieplenia oraz wykonania elewacji budynku świetlicy wiejskiej nie naruszają bezpieczeństwa konstrukcji i nie zagrażają użytkownikom.

Opracował:

Projektował:

Pracownia Inwestycyjno - Projektowa „INEKO” Jerzy Kujawski

Wszelkie prawa zastrzeżone! Niniejszy dokument stanowi element dokumentacji projektowej chronionej prawem autorskim. Reprodukacja projektu w całości lub fragmentach bez uprzedniej zgody autora ZABRONIONA!!!

STAROSTWO POWIATOWE
w Iławie
Krajowy Ośrodek Dokumentacji
Geodezyjnej i Kartograficznej
ul. Ostródzka 2a, 14-200 Iława
tel. 89 648 71 00, fax 89 648 07 65

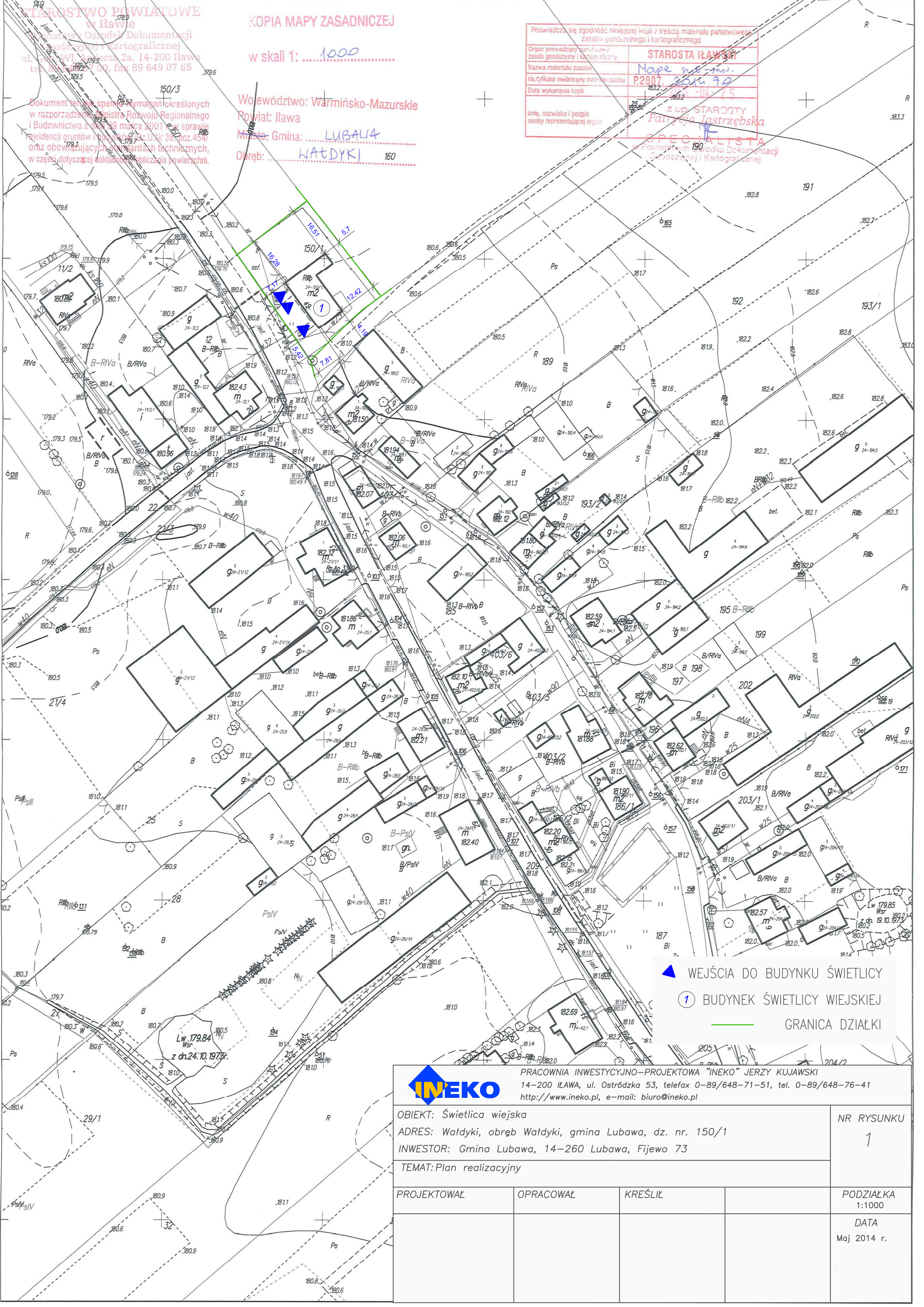
KOPIA MAPY ZASADNICZEJ
w skali 1:1000.....

Poswiadcza się zgodność niniejszej kopii z treścią materiału państwowego zasobu geodezyjnego i kartograficznego	
Organ prowadzący państwowy zasób geodezyjny i kartograficzny	STAROSTA IŁAWY
Nazwa materiału zasobu	Mapa m. m.
Identyfikator ewidencyjny materiału zasobu	P.2807.2516.9.0
Data wykonania kopii	2014-11-25
imię, nazwisko i podpis osoby reprezentującej organ	
Z UP. STAROSTY Patrycja Iastrzębska	


Dokument ten nie spełnia wymagań określonych w rozporządzeniu Ministra Rozwoju Regionalnego i Budownictwa z dnia 30 marca 2001 r. w sprawie ewidencji gruntów i budynków, Dz. Urz. Nr 38, poz. 454, oraz obowiązujących standardów technicznych, w części dotyczącej dokładności obliczenia powierzchni.

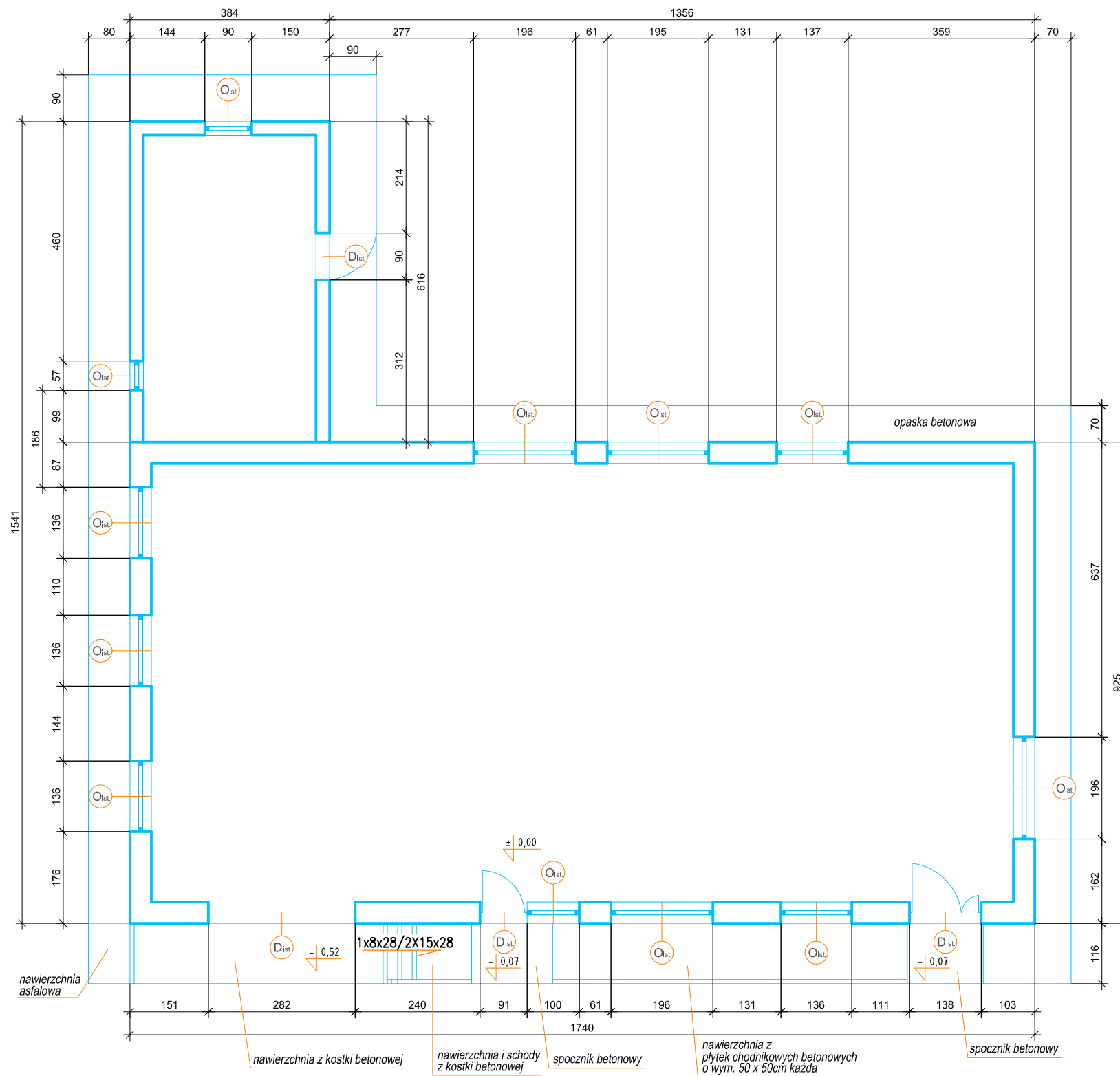
Województwo: Warmińsko-Mazurskie
Powiat: Iława
Miasto, Gmina: LUBAWA
Obręb: WAŁDYKI

SPECJALISTA
w Powiatowym Ośrodku Dokumentacji
Geodezyjnej i Kartograficznej



- ▲ WEJŚCIA DO BUDYNKU ŚWIETLICY
- ① BUDYNEK ŚWIETLICY WIEJSKIEJ
- GRANICA DZIAŁKI

 PRACOWNIA INWESTYCYJNO-PROJEKTOWA "INEKO" JERZY KUJAWSKI 14-200 IŁAWA, ul. Ostródzka 53, telefax 0-89/648-71-51, tel. 0-89/648-76-41 http://www.ineko.pl , e-mail: biuro@ineko.pl			NR RYSUNKU 1
OBIEKT: Świetlica wiejska ADRES: Wałdyki, obręb Wałdyki, gmina Lubawa, dz. nr. 150/1 INWESTOR: Gmina Lubawa, 14-260 Lubawa, Fijewo 73 TEMAT: Plan realizacyjny			
PROJEKTOWAŁ	OPRACOWAŁ	KREŚLIŁ	PODZIAŁKA 1:1000
			DATA Maj 2014 r.



DO LIKWIDACJI CELEM ODKYCIA ISTNIEJĄCYCH FUNDAMENTÓW OD STRONY ZEWNĘRZNEJ BUDYNKU:

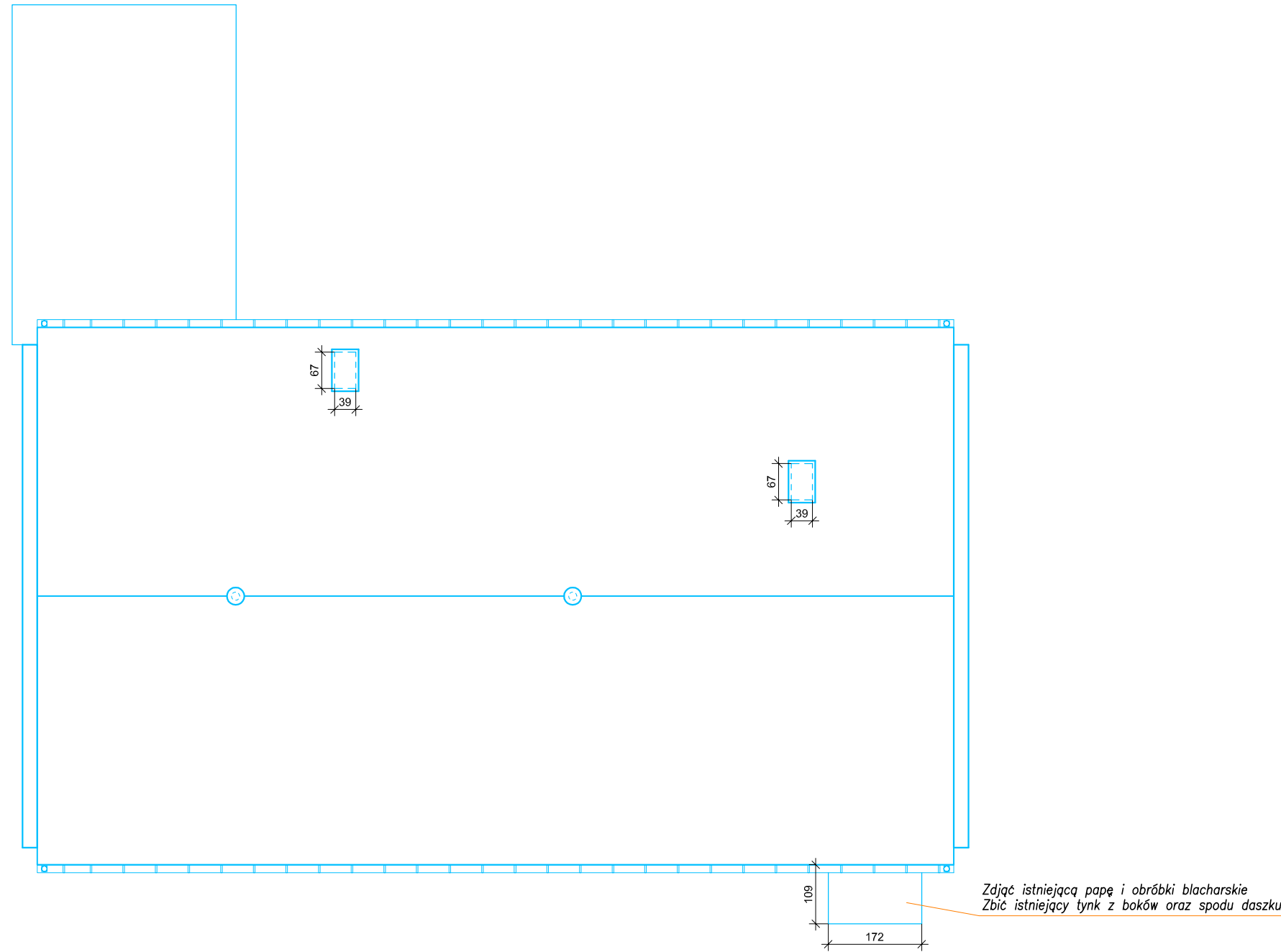
1. SCHODY Z KOSTKI BETONOWEJ
2. NAWIERZCHNIA POMIĘDZY SCHODAMI A SPOCZNIKIEM Z KOSTKI BETONOWEJ,
3. NAWIERZCHNIA PRZED DRZWIAMI GARAŻOWYMI,
4. OPASKA BETONOWA,
5. SPOCZNIKI



PRACOWNIA INWESTYCYJNO-PROJEKTOWA "INEKO" JERZY KUJAWSKI
 14-200 IŁAWA, ul. Ostródzka 53, telefax 0-89/648-71-51, tel. 0-89/648-76-41
<http://www.ineko.pl>, e-mail: biuro@ineko.pl

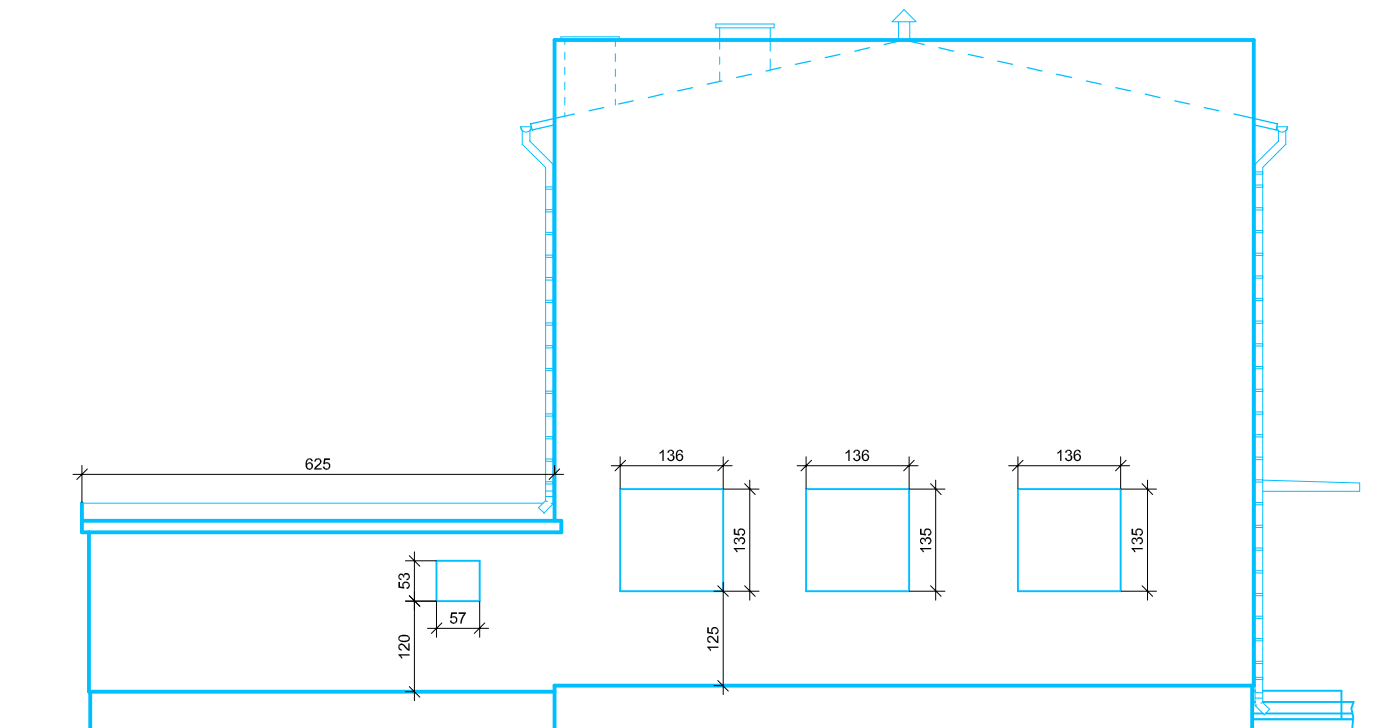
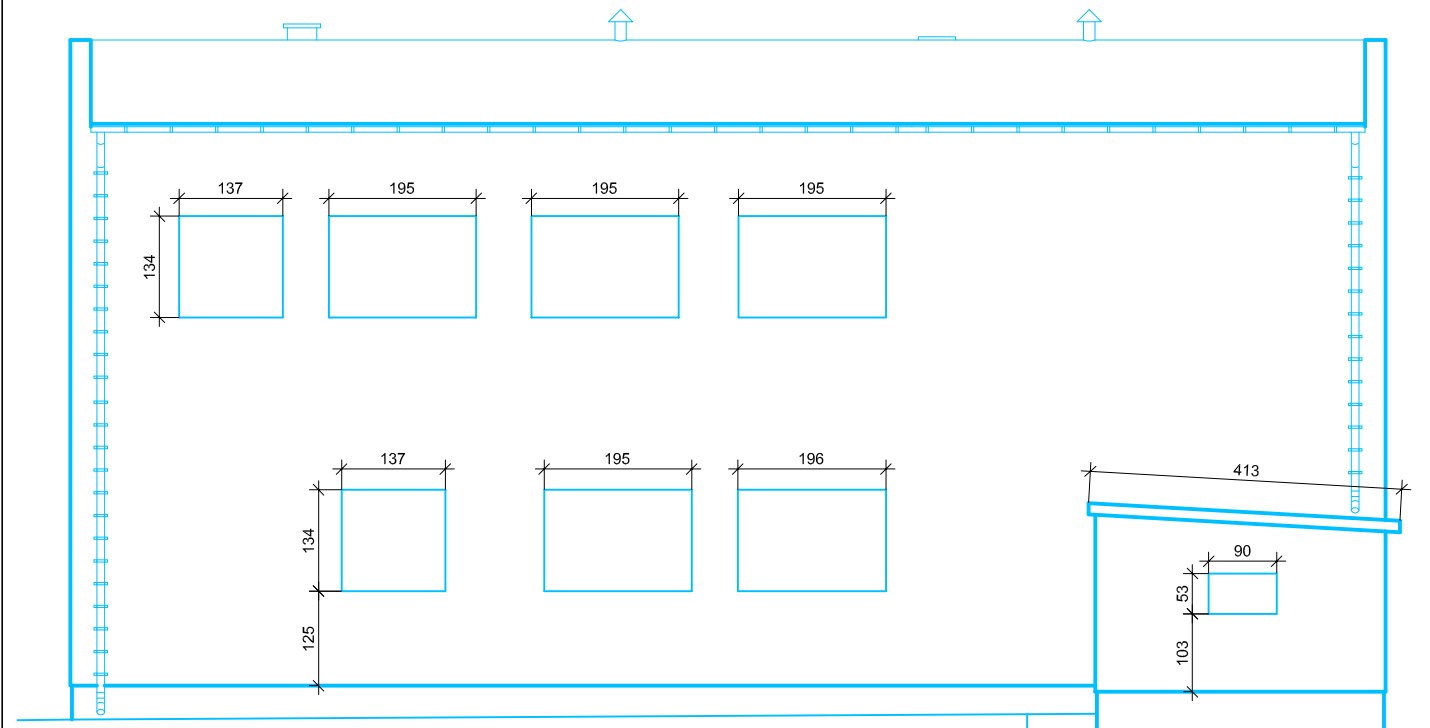
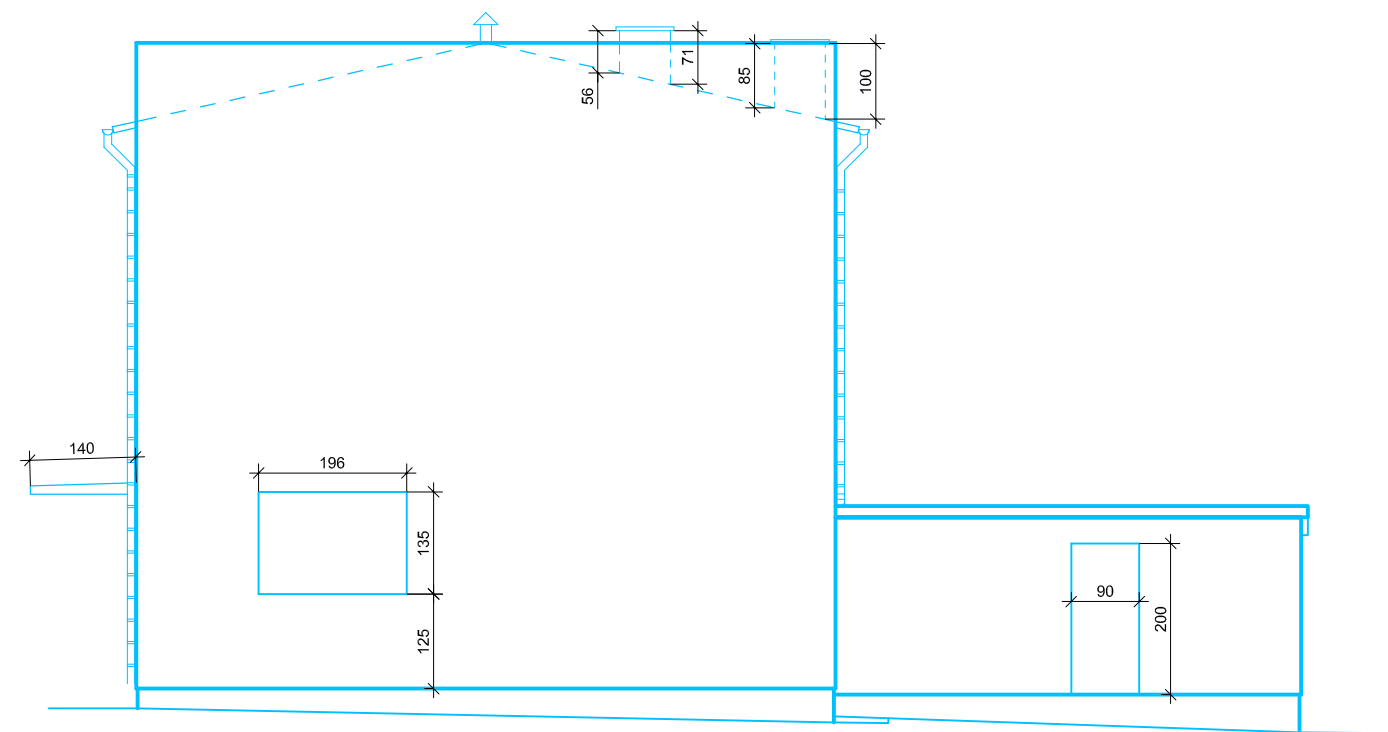
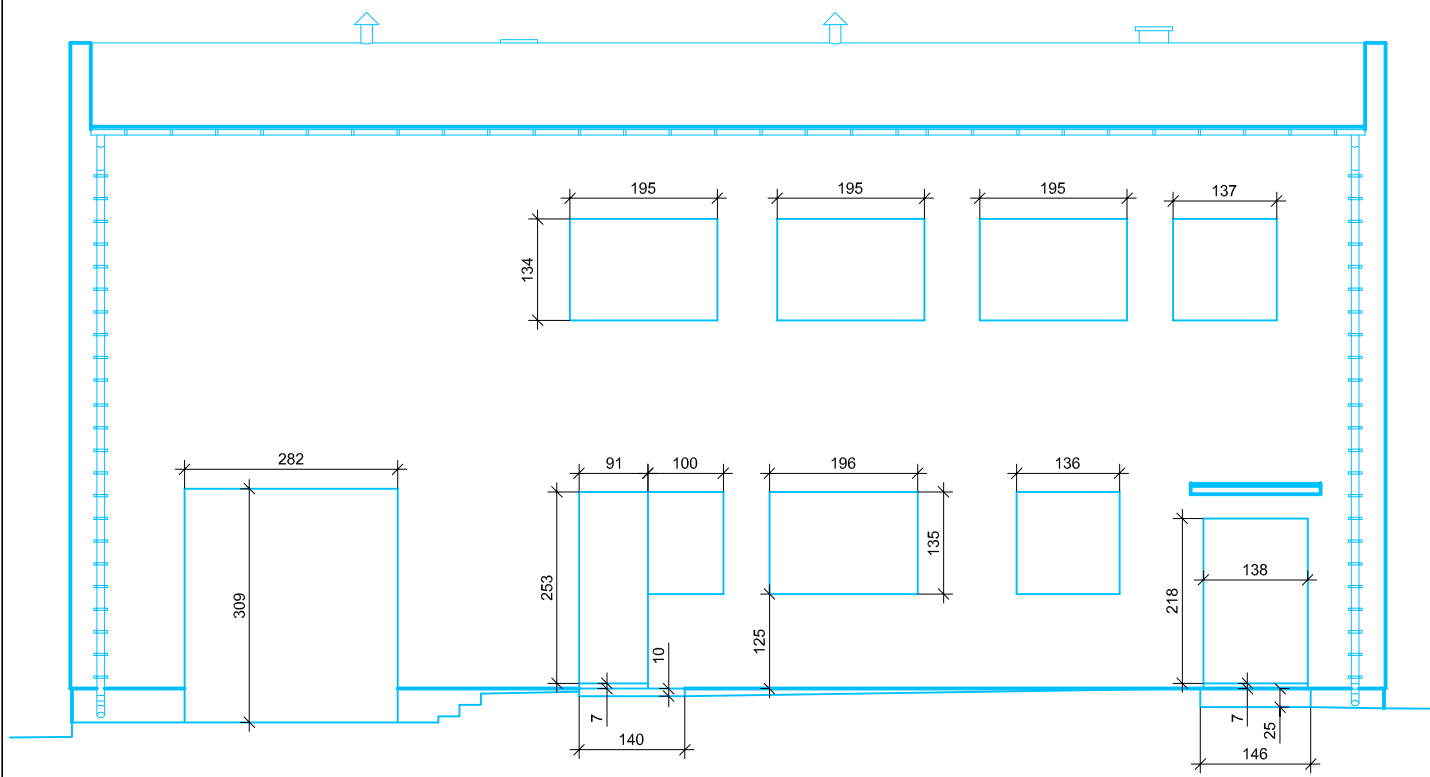
OBIEKT: Świetlica wiejska ADRES: Wałdyki, obręb Wałdyki, gmina Lubawa, dz. nr. 150/1 INWESTOR: Gmina Lubawa, 14-260 Lubawa, Fijewo 73 TEMAT: STAN ISTNIEJĄCY – RZUT PRZYZIEMIA			NR RYSUNKU <h1 style="text-align: center;">2</h1>
PROJEKTOWAŁ	OPRACOWAŁ	KREŚLIŁ	PODZIAŁKA 1:100 DATA Maj 2014r.

Uwagi:
 SZEROKOŚCI OTWORÓW OKIENNYCH PODANO
 W ŚWIETLE WĘGARKÓW



PRACOWNIA INWESTYCYJNO-PROJEKTOWA "INEKO" JERZY KUJAWSKI
 14-200 IŁAWA, ul. Ostródzka 53, telefax 0-89/648-71-51, tel. 0-89/648-76-41
<http://www.ineko.pl>, e-mail: biuro@ineko.pl

OBIEKT: Świetlica wiejska ADRES: Wałdyki, obręb Wałdyki, gmina Lubawa, dz. nr. 150/1 INWESTOR: Gmina Lubawa, 14-260 Lubawa, Fijewo 73 TEMAT: STAN ISTNIEJĄCY – RZUT DACHU			NR RYSUNKU <h1 style="text-align: center;">3</h1>
PROJEKTOWAŁ	OPRACOWAŁ	KREŚLIŁ	PODZIAŁKA 1:100 DATA Maj 2014r.



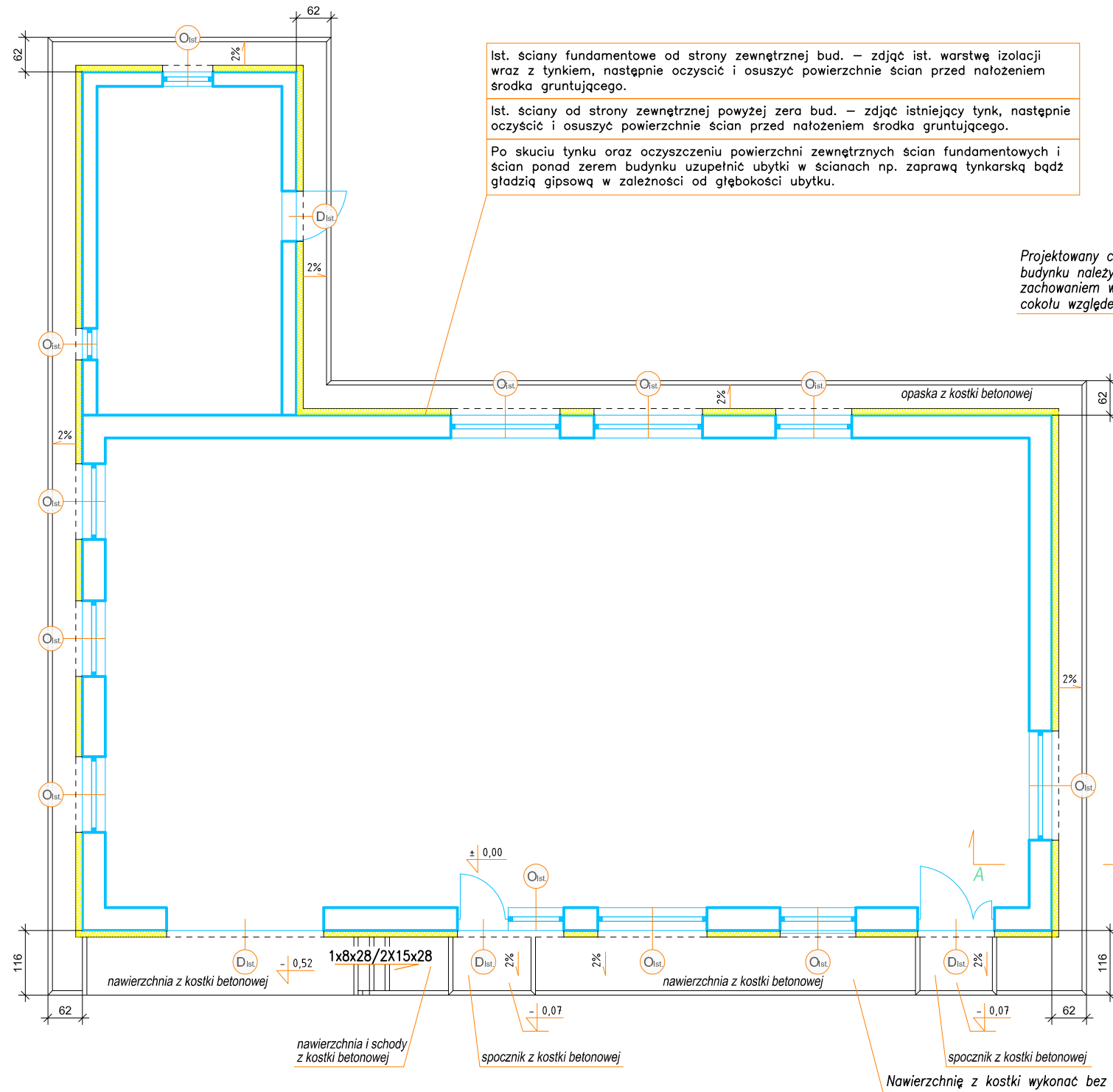
PRACOWNIA INWESTYCYJNO-PROJEKTOWA "INEKO" JERZY KUJAWSKI
 14-200 IŁAWA, ul. Ostródzka 53, telefax 0-89/648-71-51, tel. 0-89/648-76-41
<http://www.ineko.pl>, e-mail: biuro@ineko.pl

OBIEKT: Świetlica wiejska ADRES: Wałdyki, obręb Wałdyki, gmina Lubawa, dz. nr. 150/1 INWESTOR: Gmina Lubawa, 14-260 Lubawa, Fijewo 73 TEMAT: STAN ISTNIEJĄCY – ELEWACJE				NR RYSUNKU <h1 style="text-align: center;">4</h1>
PROJEKTOWAŁ	OPRACOWAŁ	KREŚLIŁ		PODZIAŁKA 1:100
				DATA Maj 2014r.

PRZEKRÓJ A-A

Przykładowy przekrój przedstawiający rozwiązania technologiczne niezbędne do wykonania izolacji ścian fundamentowych oraz ścian ponad zerem budynku

Skala 1:25

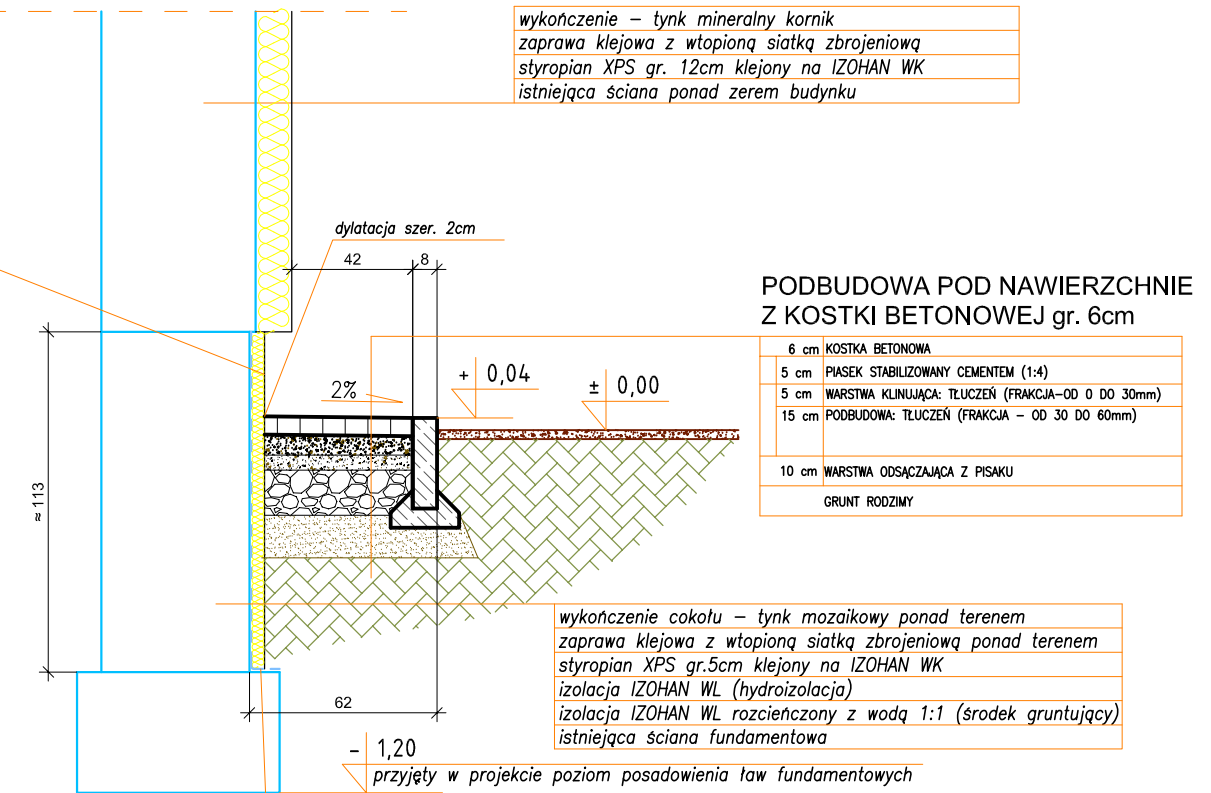


Ist. ściany fundamentowe od strony zewnętrznej bud. – zdjąć ist. warstwę izolacji wraz z tynkiem, następnie oczyścić i osuszyć powierzchnie ścian przed nałożeniem środka gruntującego.

Ist. ściany od strony zewnętrznej powyżej zera bud. – zdjąć istniejący tynk, następnie oczyścić i osuszyć powierzchnie ścian przed nałożeniem środka gruntującego.

Po skuciu tynku oraz oczyszczeniu powierzchni zewnętrznych ścian fundamentowych i ścian ponad zerem budynku uzupełnić ubytki w ścianach np. zaprawą tynkarską bądź gładzią gipsową w zależności od głębokości ubytku.

Projektowany cokół po obwodzie budynku należy wykonać z zachowaniem wysokości pierwotnego cokołu względem opaski betonowej



Uwagi:

WSZELKIE NAZWY PRODUCENTÓW PODANO JAKO PRZYKŁADOWE.

LEGENDA	
linie niebieskie	– elementy istniejące
linie czarne	– elementy projektowane
linia kropka-kreska	– projektowane ocieplenie
linia przerywana	– linie pomocnicze

SCHODY, NAWIERZCHNIĘ POMIĘDZY SCHODAMI A SPOCZNIKIEM, SCHODY, SPOCZNIKI A TAKŻE NAWIERZCHNIĘ PRZED DRZWIAMI GARAŻOWYMI NALEŻY ODTWORZYĆ Z WYKORZYSTANIEM KOSTKI BETONOWEJ GR.6cm ORAZ ZACHOWANIEM SPADKÓW.

WYKONUJĄC OPASKĘ BUDYNKU Z KOSTKI BETONOWEJ NALEŻY ZACHOWAĆ PIERWOTNE SPADKI ZGODNE Z ISTNIEJĄCYMI SPADKAMI WZDŁUŻ PRZEBIEGU WCZEŚNIEJ ZLIKWIDOWANEJ OPASKI BETONOWEJ. NOWO PROJEKOWANĄ OPASKĘ Z KOSTKI BETONOWEJ WYKONAĆ ZE SPADKIEM POPRZECZNYM 2%. ZGODNIE Z PRZEKROJEM A - A.

Nawierzchnię z kostki wykonać bez spadku podłużnego



PRACOWNIA INWESTYCYJNO-PROJEKTOWA "INEKO" JERZY KUJAWSKI
14-200 IŁAWA, ul. Ostródzka 53, telefex 0-89/648-71-51, tel. 0-89/648-76-41
<http://www.ineko.pl>, e-mail: biuro@ineko.pl

OBIEKT: Świetlica wiejska ADRES: Wałdyki, obręb Wałdyki, gmina Lubawa, dz. nr. 150/1 INWESTOR: Gmina Lubawa, 14-260 Lubawa, Fijewo 73 TEMAT: STAN PROJEKTOWANY – RZUT PRZYZIEMIA				NR RYSUNKU 5
PROJEKTOWAŁ	OPRACOWAŁ	KREŚLIŁ		PODZIAŁKA 1:100
				DATA Maj 2014r.

DOCIEPLENIE DACHU WYKONAĆ STOSUJĄC NASTĘPUJĄCE WARSTWY

Papa nawierzchniowa termozgrzewalna
Papa podkładowa
styropapa np. IZOBUD PSK-2 gr. 100mm (styropian EPS 100)
Klej bitumiczny
Paraizolacja bitumiczna
Podłoże – istniejąca papa zagruntowana ASFALTOWĄ EMULSJĄ ANIONOWĄ

Belki drewniane 10x24cm
do zamocowania obróbek blacharskich. Zamocować po wykonaniu warstw podkładowych przed położeniem styropapy nad istniejącymi ścianami

Rozebrać istniejące kominy ponad dachem a następnie nadmurować do pierwotnej wysokości. Na koniec obożyć je tynkiem i wykonać czapki kominowe.
Proponuję zastosować tynk o identycznym kolorze oraz fakturze co zastosowany przy wykończeniu ścian ponad zerem budynku.

W TEJ CZĘŚCI BUDYNKU ŚWIELICY DACH NALEŻY DOCIEPLIĆ POPRZEC DOCIEPLENIE STROPU Z WYKORZYSTANIEM NASTĘPUJĄCYCH WARSTW

wełna mineralna gr. 20cm
folia budowlana
istniejący sufit w postaci desek przybitych do dolnych pasów dźwigarów kratowych

Plaszczyznę pionową murków ogniowych od strony połaci dachowych otynkować tynkiem mineralnym kornik bez docieplenia

Obłożyć tynkiem mineralnym kornik boki oraz spód daszku. Wykonać: pokrycie daszku z warstwy papy podkładowej i dwóch warstw papy nawierzchniowej, obróbki blacharskie

przemalować farbą to metalu istniejące wentylatory

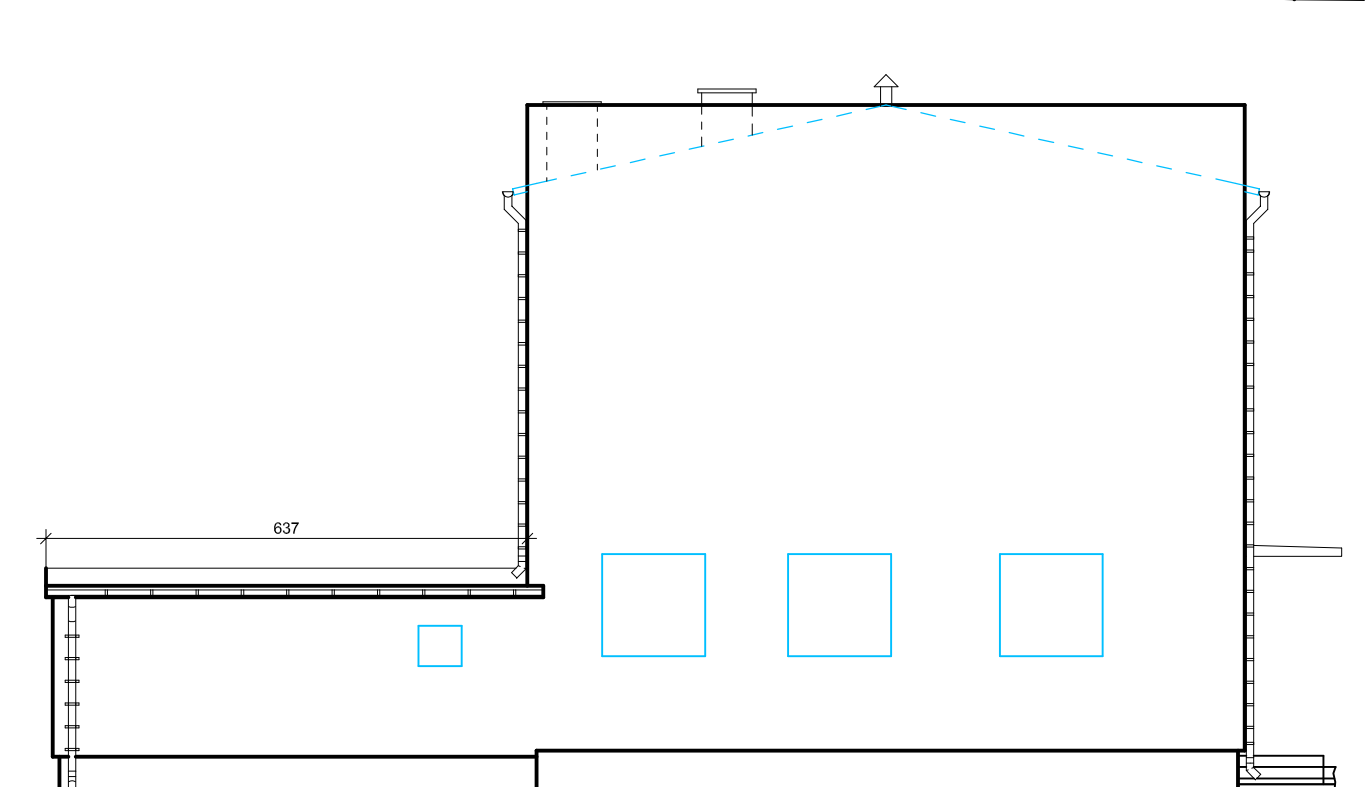
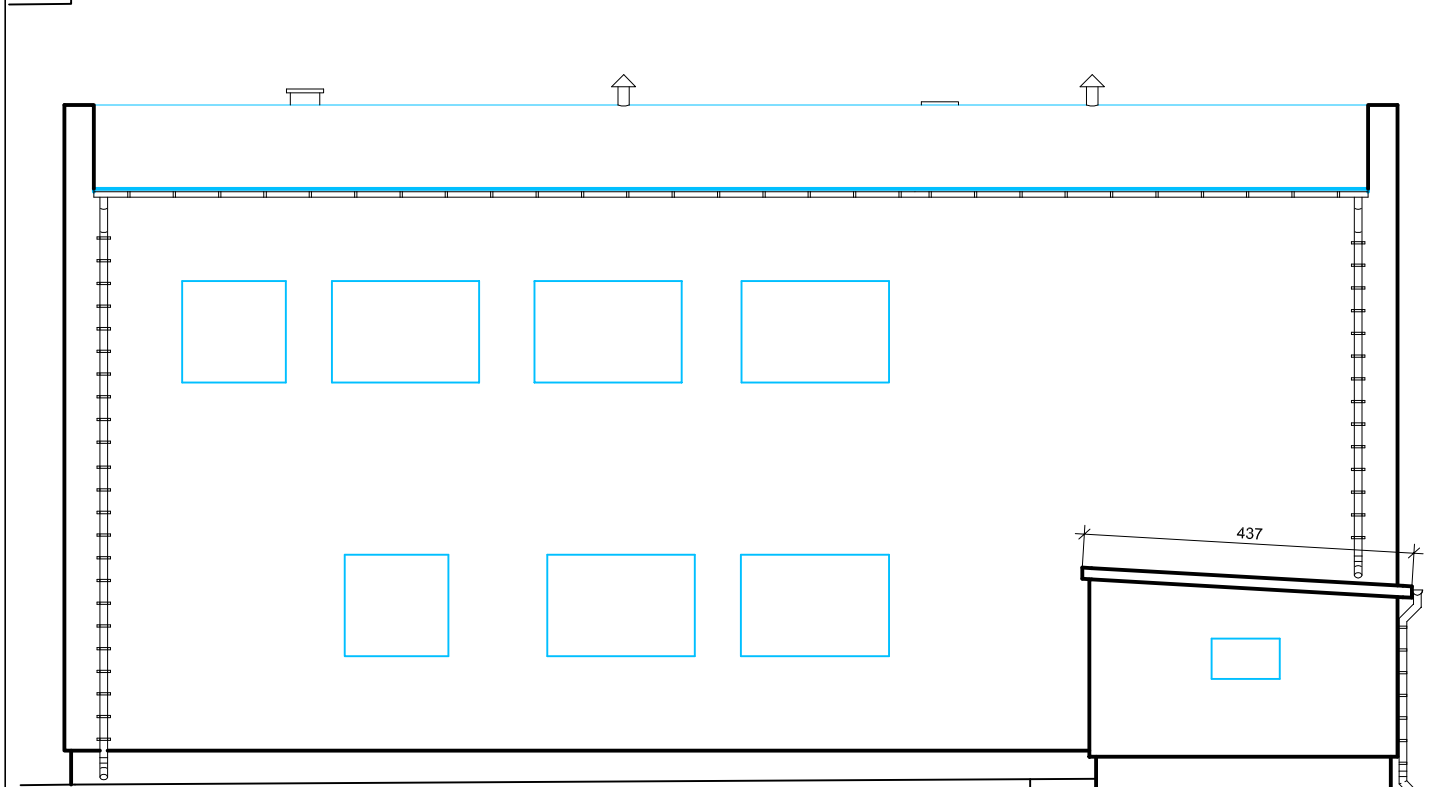
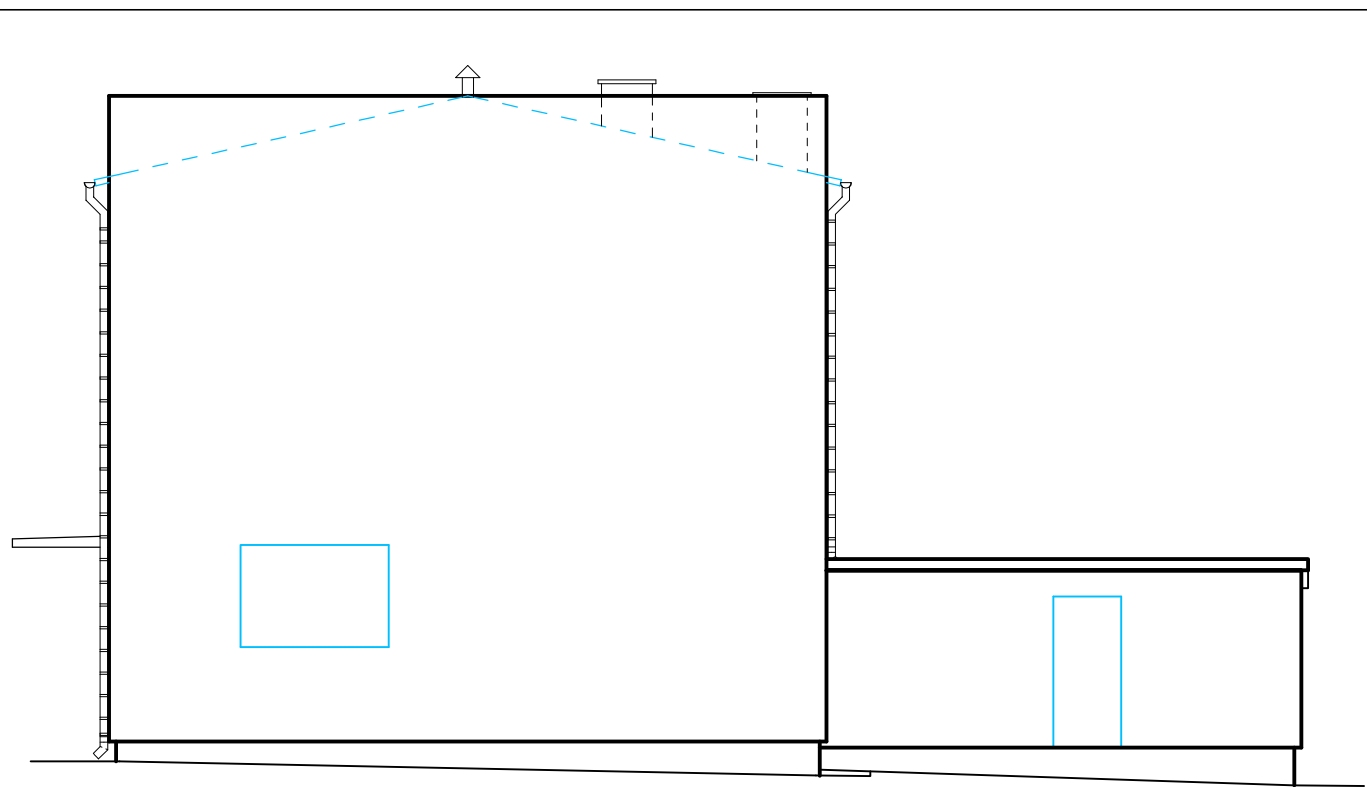
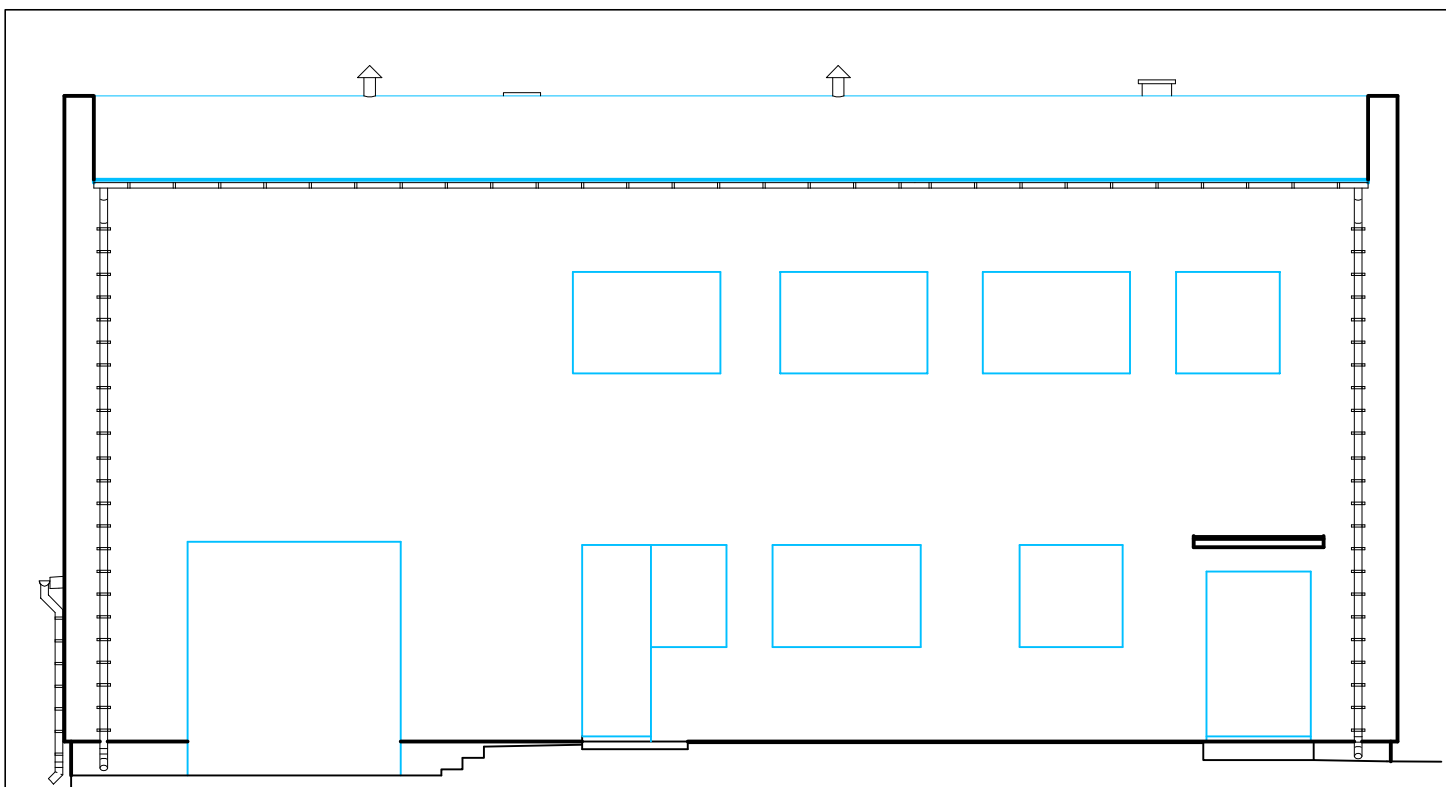
LEGENDA
linie niebieskie – elementy istniejące
linie czarne – elementy projektowane
— — linie pomocnicze

WYMIENIĆ ISTNIEJĄCE RYNNY I RURY SPUSTOWE NA NOWE
WYMIENIĆ ISTNIEJĄCE OBRÓBKI BLACHASKIE



PRACOWNIA INWESTYCYJNO-PROJEKTOWA "INEKO" JERZY KUJAWSKI
14-200 IŁAWA, ul. Ostródzka 53, telefax 0-89/648-71-51, tel. 0-89/648-76-41
<http://www.ineko.pl>, e-mail: biuro@ineko.pl

OBIEKT: Świetlica wiejska ADRES: Wałdyki, obręb Wałdyki, gmina Lubawa, dz. nr. 150/1 INWESTOR: Gmina Lubawa, 14-260 Lubawa, Fijewo 73 TEMAT: STAN PROJEKTOWANY – RZUT DACHU			NR RYSUNKU 6
PROJEKTOWAŁ	OPRACOWAŁ	KREŚLIŁ	PODZIAŁKA 1:100
			DATA Maj 2014r.



LEGENDA
 linie niebieskie - elementy istniejące
 linie czarne - elementy projektowane



PRACOWNIA INWESTYCYJNO-PROJEKTOWA "INEKO" JERZY KUJAWSKI
 14-200 IŁAWA, ul. Ostródzka 53, telefax 0-89/648-71-51, tel. 0-89/648-76-41
<http://www.ineko.pl>, e-mail: biuro@ineko.pl

OBIEKT: Świetlica wiejska
 ADRES: Wałdyki, obręb Wałdyki, gmina Lubawa, dz. nr. 150/1
 INWESTOR: Gmina Lubawa, 14-260 Lubawa, Fijewo 73
 TEMAT: STAN PROJEKTOWANY - ELEWACJE

NR RYSUNKU
7

PROJEKTOWAŁ	OPRACOWAŁ	KREŚLIŁ	

PODZIAŁKA
 1:100
 DATA
 Maj 2014r.



PRACOWNIA INWESTYCYJNO-PROJEKTOWA "INEKO" JERZY KUJAWSKI
 14-200 IŁAWA, ul. Ostródzka 53, telefax 0-89/648-71-51, tel. 0-89/648-76-41
<http://www.ineko.pl>, e-mail: biuro@ineko.pl

OBIEKT: Świetlica wiejska ADRES: Wałdyki, obręb Wałdyki, gmina Lubawa, dz. nr. 150/1 INWESTOR: Gmina Lubawa, 14-260 Lubawa, Fijewo 73 TEMAT: ZDJĘCIA Z INWENTARYZACJI		
PROJEKTOWAŁ	OPRACOWAŁ	
		DATA Maj 2014r.