

**„DAN-TOR” spółka z o.o.**  
14 - 200 Ilawa ul. M. Kopernika 4c / 22

tel. fax. 0-89 / 644 - 81 - 77

tel. kom. 0 793 123 153

e-mail dan-ilawa@wp.pl



<b>STADIUM</b>	<b><i>OPRACOWANIE TECHNICZNE</i></b>
<b>BRANŻA</b>	<i>drogowa ; CPV - 45 23 31 20 - 6</i>
<b>OBIEKT</b>	<b><i>Przebudowa chodnika w msc. Mortęgi</i></b>
<b>ADRES</b>	<i>msc. Mortęgi, gmina Lubawa</i>
<b>INWESTOR</b>	<b><i>Gmina Lubawa, Fijewo 73, 14-260 Lubawa</i></b>
<b>PROJEKTANT ASYSTENT</b>	<i>inż. Grzegorz Drzycimski mgr Daniel Drzycimski</i>

## OPIS TECHNICZNY

### do projektu zagospodarowania terenu

#### 1. Przedmiot inwestycji:

##### „Przebudowa chodnika w msc. Mortęgi”

- przebudowa chodnika, zjazdów
- zagospodarowanie zieleni

**Inwestor : Gmina Lubawa, Fijewo 73, 14-260 Lubawa**

Jednostka projektowa ; „DAN-TOR” spółka z o.o., ul. M. Kopernika 4c/22, 14-200 Iława

#### 2. Podstawa opracowania

- zlecenie od UG Lubawa na „Przebudowa chodnika w msc. Mortęgi”
- podkłady geodezyjne – mapa sytuacyjno – wysokościowa w skali 1:500
- pomiary uzupełniające w terenie
- rozporządzenie MTiGM Dz. U 43/99 poz 430/199 z dnia 02.03.1999 r w sprawie warunków technicznych, jakim powinny odpowiadać dr. publ. i ich usytuowanie
- założenia projektowania dróg
- Prawo budowlane, ustawa nr 414, (Dz. U.nr 156/2006 r) z dnia 07.07.1994r
- Rozporządzenie Ministra Ochrony środowiska Zasobów Naturalnych i Leśnictwa z dnia 5.11.1991r. w sprawie klasyfikacji wód oraz warunków jakim odpowiadać ścieki wprowadzane do wód i ziemi (Dz. U. Nr 116 poz 503)
- Ustawa z dnia 27 kwietnia 2001r Prawo ochrony środowiska (Dz. U. Nr 62 poz 627)
- Rozporządzenie Ministra Transportu i Gospodarki Morskiej z dnia 2 września 2004 r. w sprawie zakresu i formy dokumentacji projektowej, specyfikacji technicznych wykonania i odbioru robót budowlanych oraz programu funkcjonalno – użytkowego

#### 2. Istniejący stan zagospodarowania

##### 2.1. Elementy infrastruktury

- Jezdnia – istniejąca o nawierzchni asfaltowej
- Chodnik – istniejący o nawierzchni z płytki chodnikowej 50x50 cm
- Zjazdy na posesję o nawierzchni z trylinki

Dane techniczne istniejącej drogi:

msc. Mortęgi

- szer. jezdni 5,00-6,00 m
- nawierzchnia asfaltobeton
- chodnik 1,25-2,00 m
- nawierzchni płytki chodnikowa 50x50 cm

- Kanalizacja burzowa - nie występuje
- Kanalizacja sanitarna - występuje
- Sieć gazowa - nie występuje
- Sieć wodociągowa - występuje
- Sieć telekomunikacyjna - występuje
- Sieć energetyczna - występuje
- Centralne ogrzewanie - nie występuje

Przedmiotowe przedsięwzięcie zlokalizowane jest na terenie Gminy Lubawy w msc. Mortęgi wzdłuż drogi w powiecie iławskim w woj. warmińsko-mazurskim.

Cała inwestycja znajduje się w terenie zabudowanym Gminy Lubawy msc. Mortęgi - zabudowa wiejska, przewaga domów jednorodzinnych, gospodarstw rolnych.

## 2.2. Chodniki

- na odcinkach dróg znajdują się chodniki z płytki chodnikowej 50x50 cm

## 2.3. Zjazdy na posesję

- na przedmiotowych odcinkach występują zjazdy na posesje. Zjazdy mają nawierzchnie z trylinki. Istniejące zjazdy wymagają dostosowania sytuacyjnego do chodnika

## 2.4. Uzbrojenie terenu

- na odcinku remontowanych chodników w obrębie pasa drogowego znajduje się sieć teletechniczna, energetyczna, sieć wodociągowa, kanalizacja sanitarna

## 2.5. Odwodnienie istniejącej drogi

- wody opadowe z jezdni spływają powierzchniowo poprzez spadki podłużne i poprzeczne

## 2.6. Rozbiórki

- rozebranie istniejących chodników z płytki chodnikowej 50x50
- rozebranie istniejących zjazdów na posesję o nawierzchni z trylinki

### **3. Elementy projektowane – przebudowa istniejącego chodnika, zjazdów**

Podstawowym celem przebudowy chodnika, zjazdów jest poprawa bezpieczeństwa ruchu osób pieszych, a także poprawa estetyki zagospodarowania miejscowości.

#### 3.1. Remont istniejącego chodnika

W pasie drogowym przewidziano remont istniejącego chodnika szerokości do 2,00 m, nowa nawierzchnia z kostki betonowej gr. 6 cm w kolorze szarym (20% kolor). Chodnik będzie znajdować się bezpośrednio przy istniejącej jezdni co zgodne jest z obecnym stanem zagospodarowania. Chodnik oddzielono od krawędzi jezdni krawężnikiem 15x30 cm + 12 cm. Obramowanie chodnika od strony posesji, należy wykonać z obrzeża betonowego 8x30 cm w miejscach gdzie nie ma ogrodzenia.

Spadki podłużne chodnika są zgodne ze spadkiem drogi w tych miejscach. Wysokość krawężnika znajdującego się tuż przy krawędzi jezdni +12 cm. Niweletę chodnika poprowadzono po górze krawężnika 15x30 cm +12 cm. Spadki poprzeczne wynoszą 2% z pochyleniem w kierunku jezdni.

***Projekt nie obejmuje poprawy spadków jezdni tuż przy krawędzi.***

#### 3.2. Zjazdy na posesję

Zjazdy znajdują się w miejscach istniejących zjazdów. Szerokość zjazdów została dostosowana do szerokości istniejących bram. Nawierzchnię zjazdów zaprojektowano z kostki betonowej gr. 8 cm w kolorze czerwonym (100% kolor).

### **4. Ochrona środowiska**

#### 4.1. Zadrzewienie

Brak wycinki drzew

#### 4.2. Przygotowanie gruntu

Na terenie inwestycji znajdują się warstwy piasków średnio-, gruboziarnistych pospółki, piaski pylaste, które zostaną zdjęte w trakcie wykonywania robót ziemnych.

#### 4.3. Trawniki

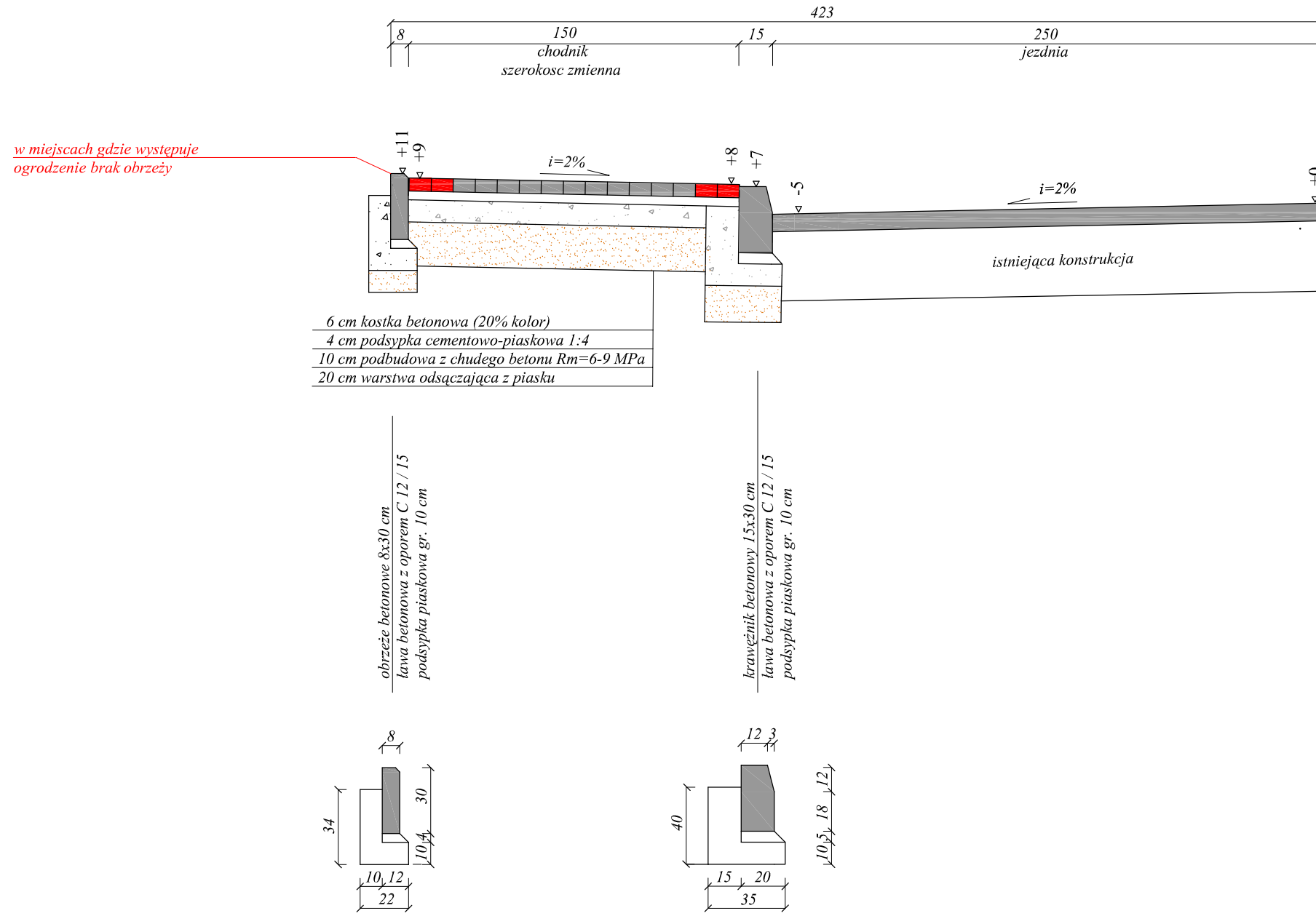
Projektuje się wykonanie trawników siewem z nawożeniem. Do zasiewu należy użyć mieszanki traw złożonej z różnych gatunków rajgrasu i kostrzewy.

#### 4.4. Uporządkowanie terenu

Po wykonaniu remontu należy uporządkować teren , dowieźć i rozścielić ziemię urodzajną na trawnik.

# Przekrój konstrukcyjny: Chodnik w msc. Mortęgi

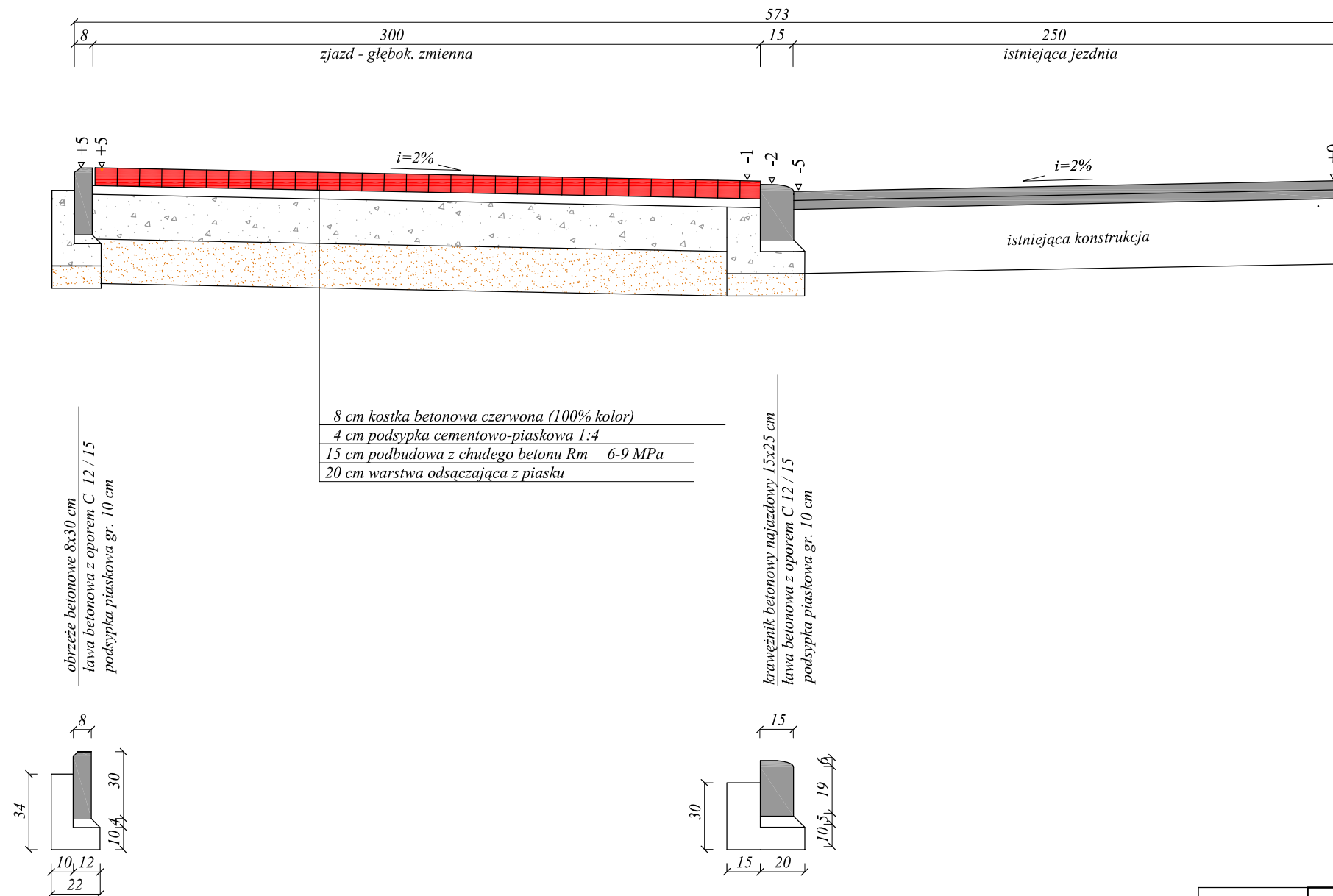
Skala 1:25  
[ wymiary w cm ]



Rysunek	<b>Przekrój konstrukcyjny chodnik</b>	Rys. nr 4.1.
Zadanie	<b>Przebudowa chodnika w msc. Mortęgi</b>	1:25
Inwestor	Gmina Lubawa, Fijewo 73	03.2014
Wykonawca	"DAN-TOR" Hawa	
Projektant	inż. Grzegorz Drzycimski   191/81/OL	

# Przekrój konstrukcyjny: Zjazdy w msc. Mortęgi

Skala 1:25  
[ wymiary w cm ]



Rysunek	<b>Przekrój konstrukcyjny - zjazd</b>	Rys. nr 4.1.
Zadanie	<b>Przebudowa chodnika w msc. Mortęgi</b>	1:25
Inwestor	Gmina Lubawa, Fijewo 73	03.2014
Wykonawca	"DAN-TOR" Iława	
Projektant	inż. Grzegorz Drzycimski 191 / 81 / OL	

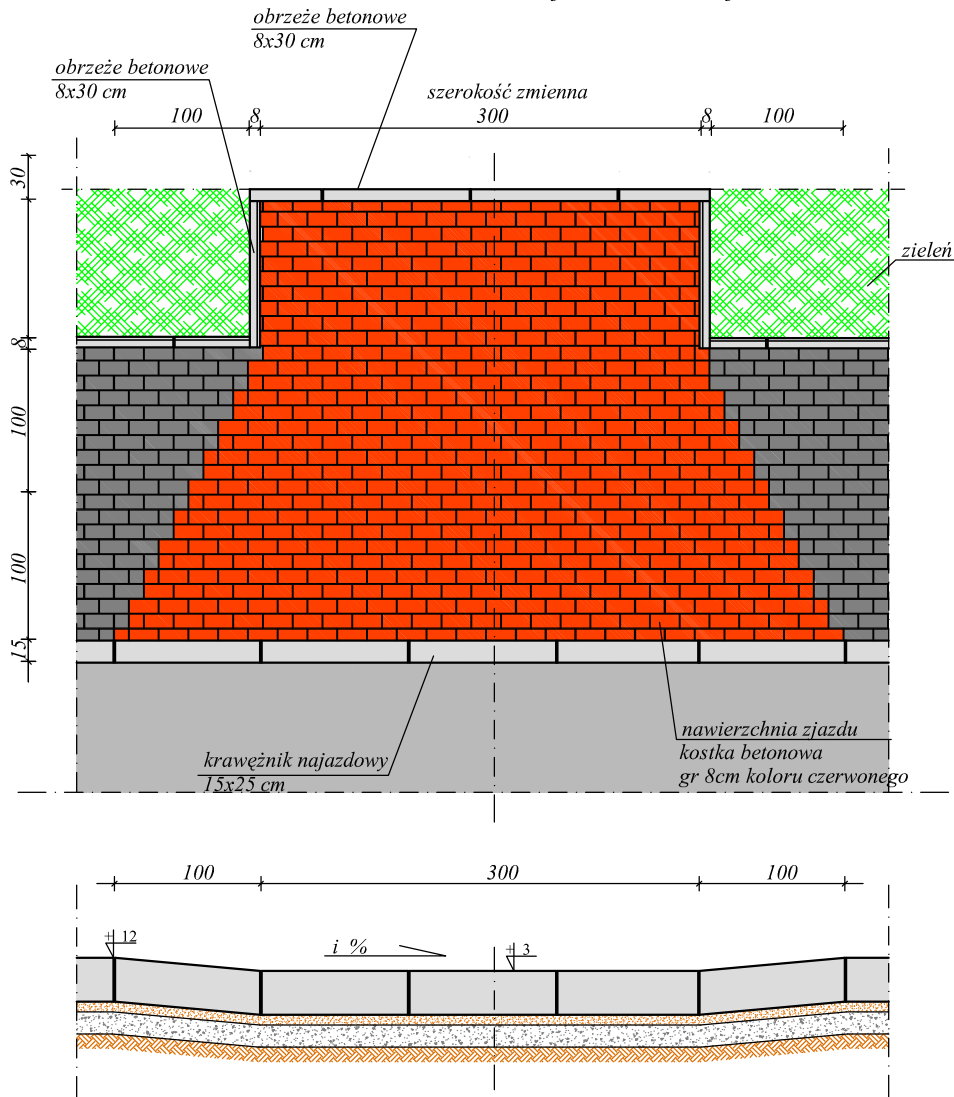
# ZJAZD PRZEZ CHODNIK

SKALA 1:50

[ wymiary w cm ]

**Uwagi:**

- wymiary dostosować do istniejących bram wjazdowych
- głębok. zjazdu od krawędzi jezdni do granicy działki
- podano przykładowe rozwiązanie konstrukcji nawierzchni zjazdu



Rysunek	<b>Szczegół konstrukcyjny - zjazdu na posesję</b>	Rys. nr 4.2.
Zadanie	<b>Przebudowa chodnika w msc. Mortęgi</b>	1:50
Inwestor	Gmina Lubawa, Fijewo 73	03.2014
Wykonawca	"DAN-TOR" Iława	
Projektant	inż. Grzegorz Drzycimski	191/81/OL