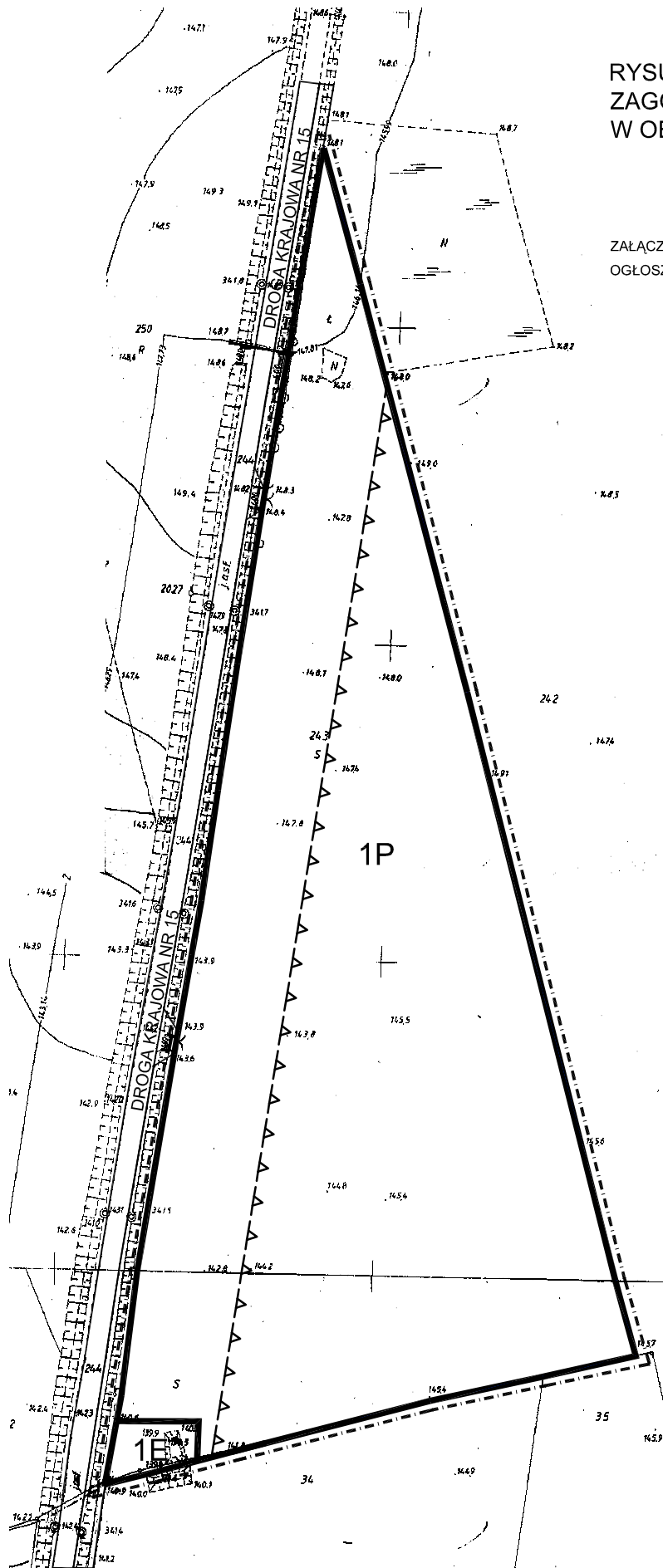
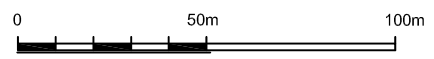


RYSunEK MIEJSCOWEGO PLANU  
ZAGOSPODAROWANIA PRZESTRZENNEGO GMINY LUBAWA  
W OBRĘBIE GEODEZYJNYM BYSZWAŁD

SKALA 1: 2000

ZALĄCZNIK NR 1 DO UCHWAŁY NR XXVI/147/09 RADY GMINY LUBAWA Z DNIA 29 KWIECZNIA 2009 R.  
OGŁOSZONEJ W DZ. URZ. WOJ. WARMIŃSKO-MAZURSKIEGO NR .....Z DNIA ....., POZ. ....



OZNACZENIA:

- GRANICE PLANU
- LINIE ROZGRANICZAJĄCE TERENY O RÓŻNYM PRZEZNACZENIU I ZASADACH ZAGOSPODAROWANIA
- ▲ NIEPRZEKRACZALNE LINIE ZABUDOWY

PRZEZNACZENIE TERENÓW NA CELE:

- 1P ZABUDOWY: PRODUKCYJNEJ, USŁUGOWEJ, SKŁADÓW I MAGAZYNÓW
- 1E ELEKTROENERGETYKI: STACJA TRANSFORMATOROWA