

„DAN-TOR” Spółka z o.o
14 - 200 Iława ul. K. Odnowiciela 18/23
t e l. kom. 793 123 153
e-mail dan-ilawa@wp.pl



egz.1

RODZAJ OPRACOWANIA	PROJEKT STAŁEJ ORGANIZACJI RUCHU
OBIEKT	Droga gminna nr 147013N w msc. Czerlin
INWESTOR	Gmina Lubawa Fijewo 73 14-260 Lubawa
TEMAT	Zmiana organizacji ruchu na drodze gminnej nr 147013N w msc. Czerlin
ADRES	Droga gminna nr 147013N w msc. Czerlin
BRANŻA	drogowa : CPV - 45 23 31 20-6
PROJEKTANT	inż. Grzegorz Drzycimski uprawnienia do wykonywania samodzielnych funkcji projektanta oraz kierownika budowy i robót w specjalności konstrukcyjno inżynierskiej w zakresie dróg lotniskowych dróg startowych i manipulacyjnych nr 191/81/OLL

Data sporządzenia projektu 16.01.2023 rok

O P I S T E C H N I C Z N Y stałej organizacji ruchu

1. Przedmiot i cel opracowania

Celem opracowania jest projekt stałej organizacji ruchu na drodze gminnej nr 147013N w msc. Czerlin. Zakres opracowania obejmuje oznakowanie pionowe, poziome na w/w ulicy.

Inwestor: Gmina Lubawa, Fijewo 73, 14-260 Lubawa

2. Podstawa opracowania

- Rozporządzenie Ministrów Infrastruktury oraz Spraw Wewnętrznych i Administracji z dnia 31 lipca 2002 roku w sprawie znaków i sygnałów drogowych (Dz. U. z 2019 roku , poz. 2310 z późniejszymi zmianami)
- Rozporządzenie Ministra Infrastruktury z 3 lipca 2003 roku – w sprawie szczegółowych warunków technicznych dla znaków i sygnałów drogowych oraz urządzeń bezpieczeństwa ruchu drogowego i warunków ich umieszczania na drogach wraz z załącznikami nr 1-4 (Dz. U. z 2019 poz. 2311 z późniejszymi zmianami)
- Rozporządzenie Ministra Infrastruktury z 23 września 2003 r w sprawie szczegółowych warunków zarządzania ruchem na drogach oraz wykonywania nadzoru nad tym zarządzaniem (Dz. U. z 2017 r poz. 784)

3. Lokalizacja zadania

**droga gminna nr 147013N w msc. Czerlin, gmina Lubawa-droga gminna
zlokalizowana w granicach administracyjnych powiatu ławskiego, droga publiczna**

4. Uzasadnienie wprowadzanych zmian

Oznakowanie istniejącej drogi ma na celu poprawienie bezpieczeństwa ruchu, na drodze gminnej nr 147013N w msc. Czerlin.

5. Termin wprowadzenia

- 01.12.2025 r.

6. Charakterystyka drogi i ruchu na drodze, parametry geometrii drogi

- pas drogowy częściowo zagospodarowany, w granicach pasa znajduje się droga gminna o nawierzchni asfaltowej, 5,00 m-dwukierunkowa
- chodnik o nawierzchni z kostki betonowej o zmiennej szerokości
- ścieżka rowerowa – brak
- zatoka autobusowa – brak
- parkingi – brak
- istniejące zjazdy na posesję o nawierzchni betonowej, asfaltowej
- istniejące instalacje podziemne
- teren zabudowy
- odwodnienie powierzchniowe do rowów drogowych, oświetlenie istn. terenu
- średnie natężenie ruchu

7. Opis przyjętych rozwiązań projektowych

7.1. Wykaz istniejącego oznakowania pionowego

Dotyczy drogi powiatowej – nie ingerujemy w oznakowanie drogi powiatowej

- D-1 - szt. 2 (znak typ 1, znak średni) istn. do pozostawienia
- T-6a - szt. 2 (znak typ 1, znak średni) istn. do pozostawienia

Droga gminna nr 147013 N w msc. Czerlin

- A-7 - szt. 1 (znak typ 2, znak średni) istn. do wymiany
- A-12a, A-30 - szt. 2 (znak typ 1, znak mały) istn. do wymiany
- D-6 - szt. 2 (znak typ 2, znak mały, tło fluorescencyjne) istn. do wymiany
- D-15 - szt. 2 (znak typ 1, znak mały) istn. do wymiany
- D-42/43 - szt. 2 (znak typ 1, znak mały) istn. do wymiany
- E-17/18a - szt. 2 (znak typ 1, znak mały) istn. do wymiany
- T-6c - szt. 1 (znak typ 1, znak średni) istn. do wymiany

7.2. Wykaz istniejącego oznakowania poziomego

Dotyczy drogi powiatowej – nie ingerujemy w oznakowanie drogi powiatowej

- brak

Droga gminna nr 147013 N w msc. Czerlin

- P-4, P-10, P-14, P-17 do odmalowania

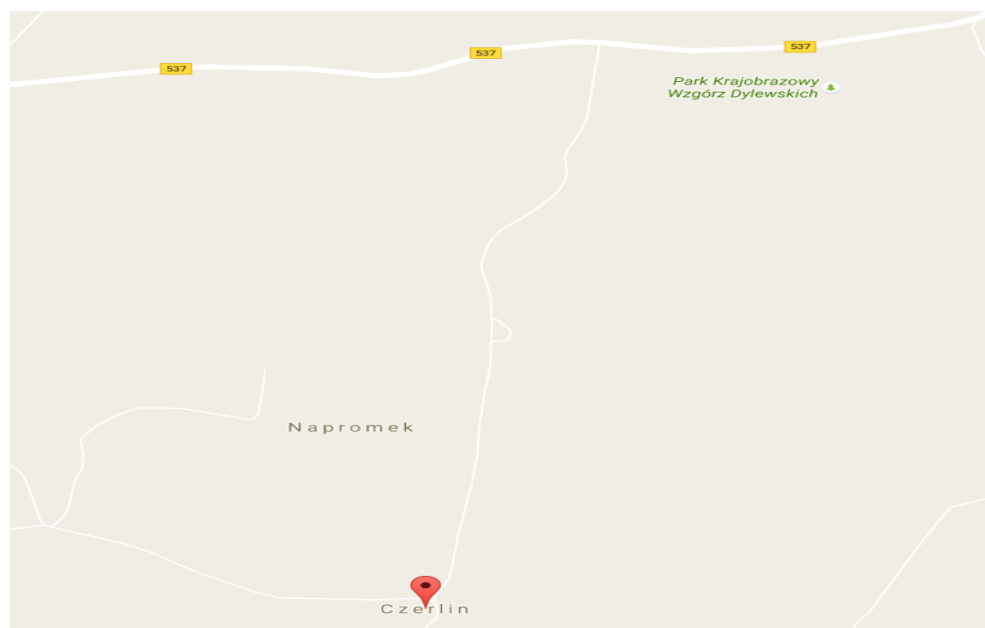
7.3. Wykaz projektowanego oznakowania pionowego:

- A-11a, T-1, B-33 - szt. 6 (znak typ 1, znak mały)
- B-33, 34 - szt. 4 (znak typ 1, znak mały)

7.4. Wykaz projektowanego oznakowania poziomego

- wyspowy próg zwalniający, wraz z oznakowaniem poziomym P-25 i punktowymi elementami odblaskowymi. Ze względu na występujące w pobliżu liczne budynki mieszkalne zastosowano próg zwalniający wyspowy.
- znaki umieścić na słupkach z rur stalowych ocynkowanych malowane farbą poliwinylową modyfikowaną w kolorze jasnoszarym
- tarcze znaków powinny być odchyłone w poziomie od linii prostopadłej do osi jezdni.
- odchylenie tarczy znaków powinno wynosić około 5° w kierunku jezdni. Odchylenie tarcz znaków na łukach poziomych powinno być skorygowane zależnie od wielkości promienia łuku oraz jego kierunku
- dolna krawędź znaków lub tabliczki pod znakiem należy umieścić na wysokości 2,00 m od poziomu pobocza
- dolną krawędź znaku usytuowanego na chodniku należy umieścić na wysokości min. 2,20 m od poziomu chodnika. Znaki należy ustawiać w odległości 0,50 - 2,00 m od krawędzi jezdni, lokalnie dopuszcza się większą odległość ze względu na warunki terenowe
- słupek, konstrukcja wsporcza nie może znajdować się w pasie ruchu: rowerów lub pieszych.
- w przypadku braku miejsca należy wspólnie z Inżynierem uzgodnić sposób wykonania słupka, konstrukcji wsporczej oraz lokalizację z zachowaniem skrajni

8. Plan orientacyjny : droga gminna nr 147013N w msc. Czerlin, skala 1:25000





Koniec opracowania
pkt. B 1+440,00 rz. 241,67

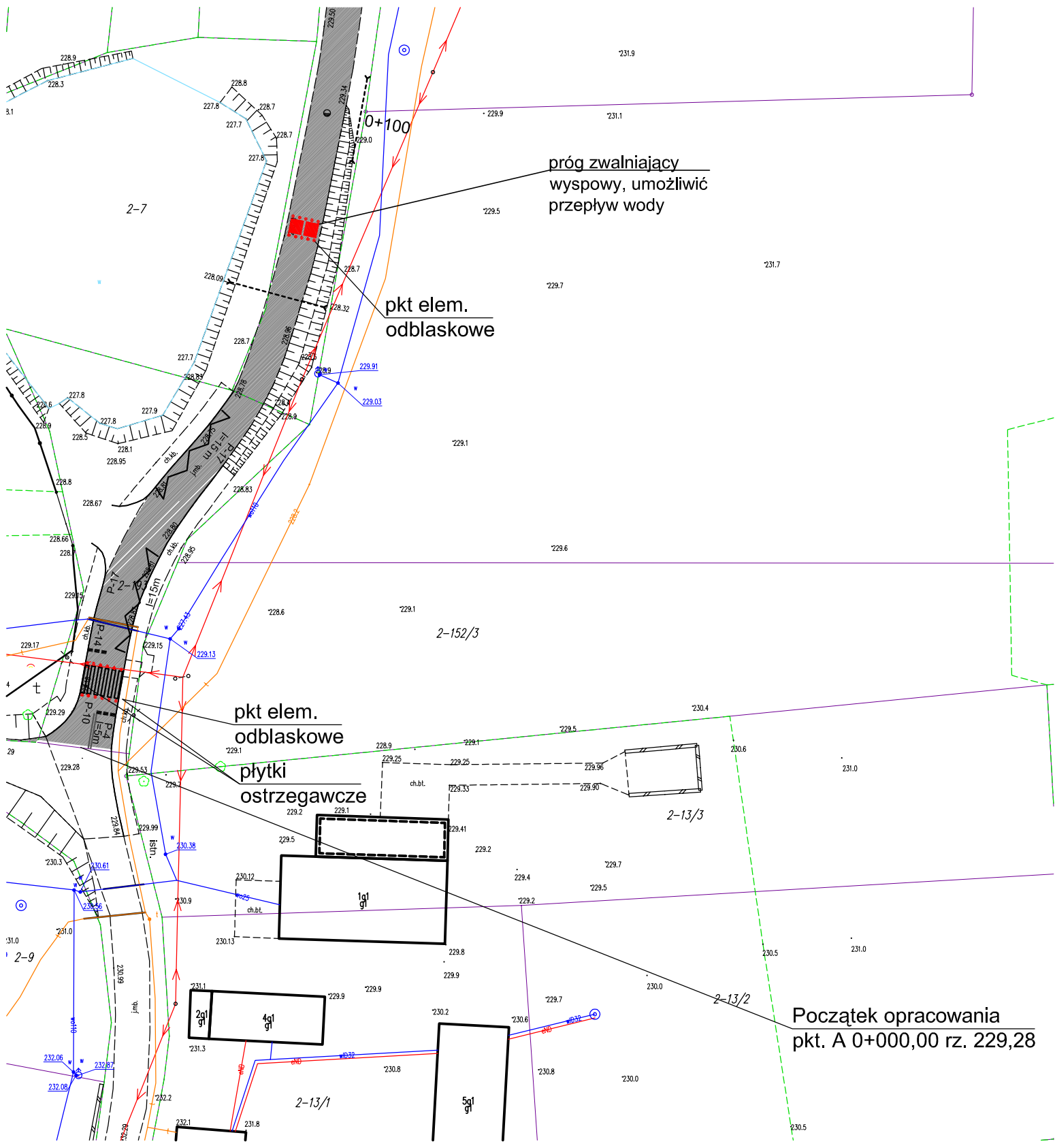
Początek opracowania
pkt. A 0+000,00 rz. 229,28

LEGENDA	
[Symbol]	Nazwa oznaczenia z tabeli symbolowej

UKŁAD ARKISZY	
[Symbol]	Arkusz 1

"DAN-TOR" Spółka z o.o.
14-200 Iława, ul. K. Odnowiciela 18/23

Nazwa obiektu	Remont drogi gminnej nr 147013X w msc. Czarnik
Budowlanego	
Tytuł rysunku	Projekt zagospodarowania terenu
Investor	Gmina Lubawa, Piłkowi 73, 14-280 Lubawa
Wykonawca	"DAN-TOR", ul. K. Odnowiciela 18/23, 14-200 Iława
Projektant	inż. Grzegorz Dziuryski uprawnienia budowlane do wykonywania samodzielnych funkcji projektanta oraz kierownika budowy i nadzorca inwestycyjnego w specjalności: drogi samochodowe i tampanie, projekt nr 1718/01-OL
Skala	1:1000
Wykonano	16.01.2023 r.



próg zwalniający
wyspwy, umożliwić
przepływ wody

pkt elem.
odbaskowe

pkt elem.
odbaskowe
płytki
ostrzegawcze

Początek opracowania
pkt. A 0+000,00 rz. 229,28

K.7120.11.2023

Iława, 24.01.2023r.

**Gmina Wiejska Lubawa
Fijewo 73
14-260 Lubawa**

Działając na podstawie przepisu art. 10 ust. 5 ustawy z dnia 20 czerwca 1997r. Prawo o ruchu drogowym (tekst jedn. Dz. U. z 2022 r., poz. 988, ze zm.) i § 6 ust. 1 rozporządzenia Ministra Infrastruktury z dnia 23 września 2003 r. w sprawie szczegółowych warunków zarządzania ruchem na drogach oraz wykonywaniem nadzoru nad tym zarządzaniem (t.j. Dz. U. z 2017r., poz.784) – po rozpatrzeniu:

Projektu zmiany stałej organizacji ruchu dotyczącego remontu drogi gminnej nr 147013N w m. Czerlin, gm. Lubawa.

Przedstawionego do zatwierdzenia w Starostwie Powiatowym w Iławie w dniu 18.01.2023r.

Zatwierdzam w całości przedmiotowy projekt zmiany stałej organizacji ruchu dotyczący remontu drogi gminnej nr 147013N w m. Czerlin, gm. Lubawa

następującymi uwagami:

1. Przedstawiona w projekcie organizacja ruchu ma charakter stały.

Zatwierdzoną organizację ruchu wprowadzić do 1 grudnia 2025r.

2. Zastosować oznakowanie zgodnie z:
 - Rozporządzeniem Ministrów Infrastruktury oraz Spraw Wewnętrznych i Administracji z dnia 31 lipca 2002r. w sprawie znaków i sygnałów drogowych (t.j. Dz. U. z 2019r., poz.2310, ze zm.),
 - Rozporządzeniem Ministra Infrastruktury z dnia 3 lipca 2003r. w sprawie szczegółowych warunków technicznych dla znaków i sygnałów drogowych oraz urządzeń bezpieczeństwa ruchu drogowego i warunków ich umieszczenia na drogach wraz załącznikami nr 1- 4 (t.j. Dz. U. z 2019r., poz. 2311, ze zm.),
 - Rozporządzeniem Ministra Infrastruktury z dnia 23 września 2003r. w sprawie szczegółowych warunków zarządzania ruchem na drogach oraz wykonywania nadzoru nad tym zarządzaniem (t. j. Dz. U. z 2017r., poz. 784).
3. Oznakowanie należy wykonać zgodnie z zatwierdzonym projektem.
4. **Zgodnie z § 12 ust.1 rozporządzenia Ministra Infrastruktury z dnia 23 września 2003r. w sprawie szczegółowych warunków zarządzania ruchem na drogach oraz wykonywania nadzoru nad tym zarządzaniem jednostka wprowadzająca organizację ruchu zobowiązana jest powiadomić o wprowadzeniu zatwierdzonej organizacji ruchu organ zarządzający ruchem na drogach powiatowych**

i gminnych (Starostę Powiatu Iławskiego) oraz Komendanta Powiatowego Policji w Iławie co najmniej 7 dni przed jej wprowadzeniem.

5. **Jeżeli w terminie do 1 grudnia 2025r. brak będzie powiadomienia**, o którym mowa w § 12 ust. 1 w/w rozporządzeniu, organ zarządzający ruchem poinformuje o utracie ważności przedmiotowej organizacji ruchu.

Załączniki;

1. Projekt organizacji ruchu

Z up. STAROSTY

Marek Polański
Marek Polański

.....
WICESTAROSTA.....

(podpis)

Otrzymują:

1. Adresat
2. A/A

Do wiadomości:

1. Komenda Powiatowa Policji w Iławie
Wydział Ruchu Drogowego
ul. Wiejska 4, 14-200 Iława