

**Uchwała Nr XXIII/158/21
Rady Gminy Lubawa
z dnia 29 czerwca 2021 r.**

**w sprawie przystąpienia do sporządzenia zmiany części studium uwarunkowań
i kierunków zagospodarowania przestrzennego gminy Lubawa**

Na podstawie art. 18 ust. 2 pkt 5 ustawy z dnia 8 marca 1990 r. o samorządzie gminnym (Dz.U. z 2021 r. poz. 713 z późn. zm.) oraz art. 9 ust. 1 i art. 27 ustawy z dnia 27 marca 2003 r. o planowaniu i zagospodarowaniu przestrzennym (Dz.U. z 2021 r. poz. 741 z późn. zm.) Rada Gminy Lubawa uchwala, co następuje:

§ 1. Przystępuje się do sporządzenia zmiany części studium uwarunkowań i kierunków zagospodarowania przestrzennego gminy Lubawa przyjętego uchwałą Nr XXIV/166/13 Rady Gminy Lubawa z dnia 29 maja 2013 r. zmienionego uchwałą nr XXXVIII/243/2018 z dnia 27 września 2018 r.

§ 2. Granice zmiany studium określa załącznik graficzny Nr 1 i Nr 2 do uchwały.

§ 3. Wykonanie uchwały powierza się Wójtowi Gminy Lubawa.

§ 4. Uchwała wchodzi w życie z dniem jej podjęcia.

Przewodniczący

Rady Gminy Lubawa

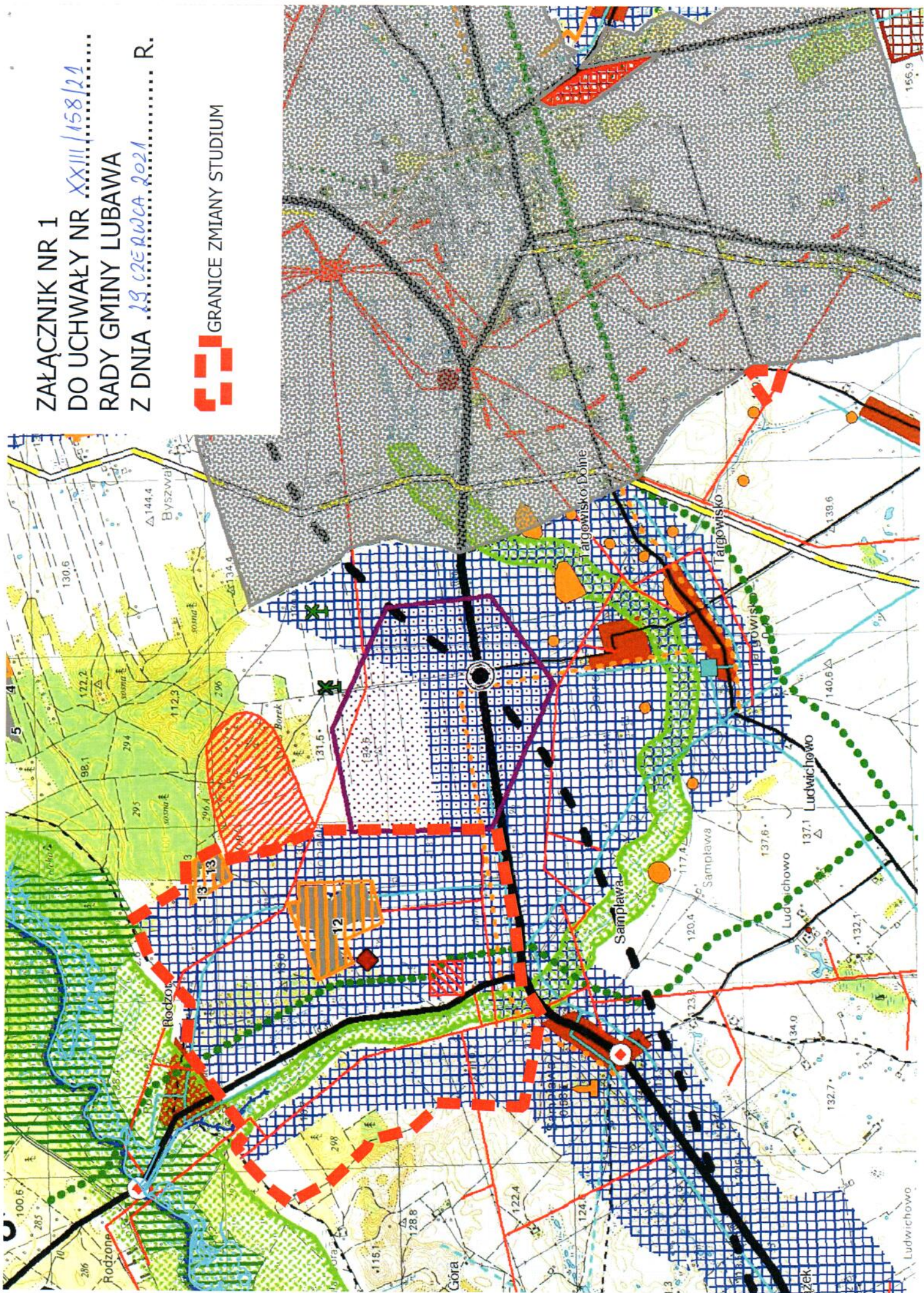
Uzasadnienie

Przystąpienie do sporządzenia częściowej zmiany studium uwarunkowań i kierunków zagospodarowania przestrzennego Gminy Lubawa, przyjętego uchwałą Rady Gminy Lubawa Nr XXIV/166/13 z dnia 29 maja 2013 r., zmienionego uchwałą nr XXXVIII/243/2018 z dnia 27 września 2018 r., następuje ze względu na potrzebę dostosowania ww. opracowania do aktualnych potrzeb rozwoju gminy. Wprowadzone zmiany w studium pozwolą na rozpoczęcie prac nad nowymi planami zagospodarowania przestrzennego, które będą realizować, zawarte w ww. dokumencie, uaktualnione zasady kształtowania polityki przestrzennej na terenie gminy.

ZALĄCZNIK NR 1
DO UCHWAŁY NR XXIII/158/21.....
RADY GMINY LUBAWA
Z DNIA 19 CZERWCA 2021..... R.



GRANICE ZMIANY STUDIUM



ZAŁĄCZNIK NR 2
DO UCHWAŁY NR *XXIII/158/21*
RADY GMINY LUBAWA
Z DNIA *19 CZERWCA 2021* R.



GRANICE ZMIANY STUDIUM

